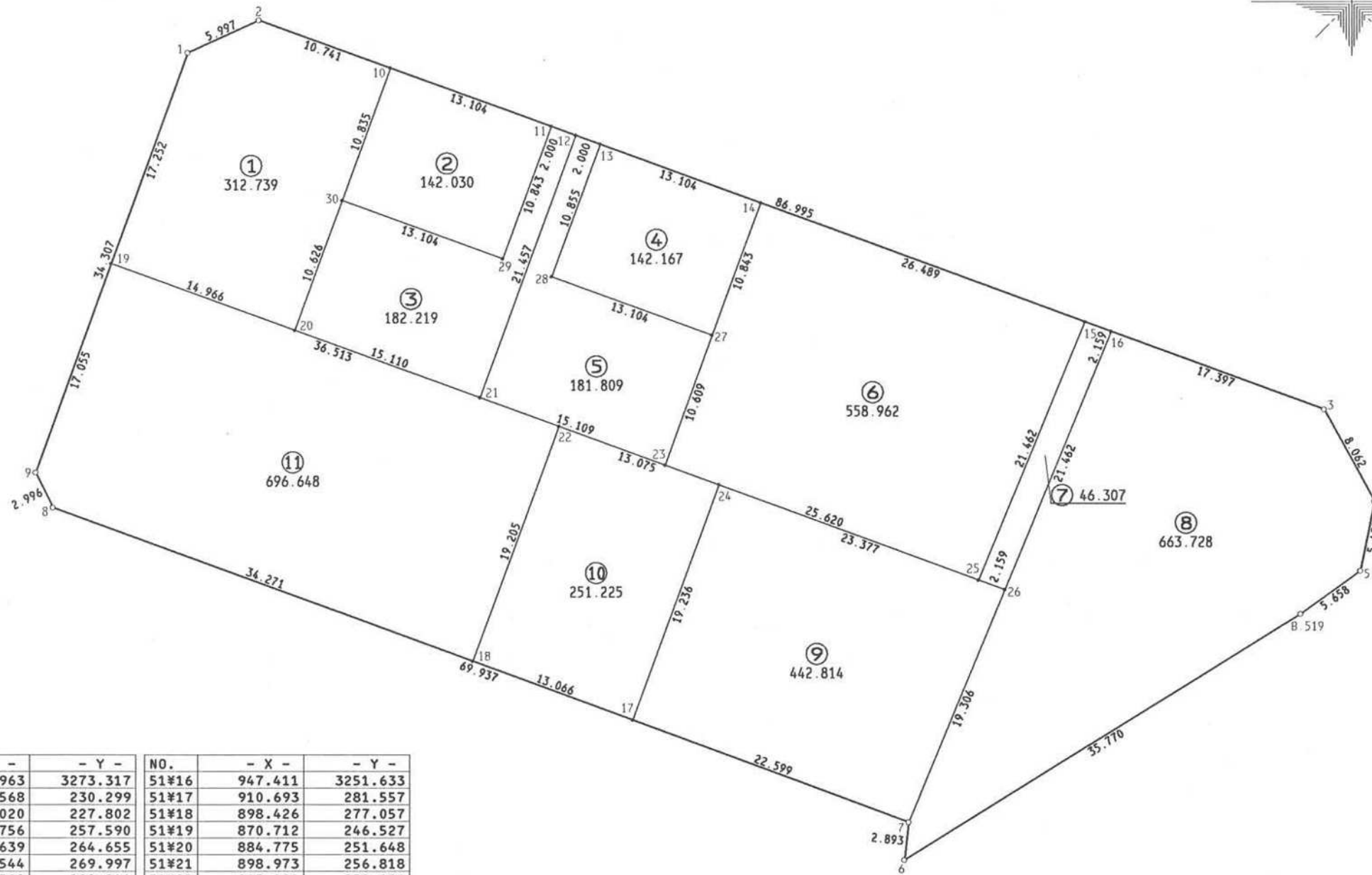
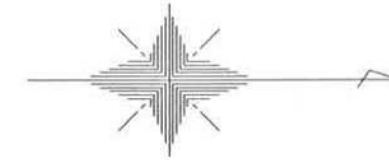


君津市 中野 地区 画地原子

51 街区 日付 平成2年7月24日

街区面積 3620.659
 合計面積 3620.648
 縮尺 1:400



NO.	- X -	- Y -	NO.	- X -	- Y -
B.519	961.963	3273.317	51#16	947.411	3251.633
51#1	876.568	230.299	51#17	910.693	281.557
51#2	882.020	227.802	51#18	898.426	277.057
51#3	963.756	257.590	51#19	870.712	246.527
51#4	967.639	264.655	51#20	884.775	251.648
51#5	966.544	269.997	51#21	898.973	256.818
51#6	931.592	292.214	51#22	905.021	259.020
51#7	931.910	289.339	51#23	913.170	261.987
51#8	866.251	265.255	51#24	917.307	263.494
51#9	864.923	262.569	51#25	937.244	270.753
51#10	892.112	231.480	51#26	939.273	271.492
51#11	904.424	235.967	51#27	916.781	252.011
51#12	906.303	236.652	51#28	904.465	247.535
51#13	908.182	237.336	51#29	900.711	246.154
51#14	920.494	241.824	51#30	888.402	241.660
51#15	945.382	250.894			

現地とは必ずしも一致しないことがあります。
 あくまで参考図としてご利用ください。
 資料(写し)によって発生した
 直接または間接の損失、損害等については
 市では一切の責任を負いません。