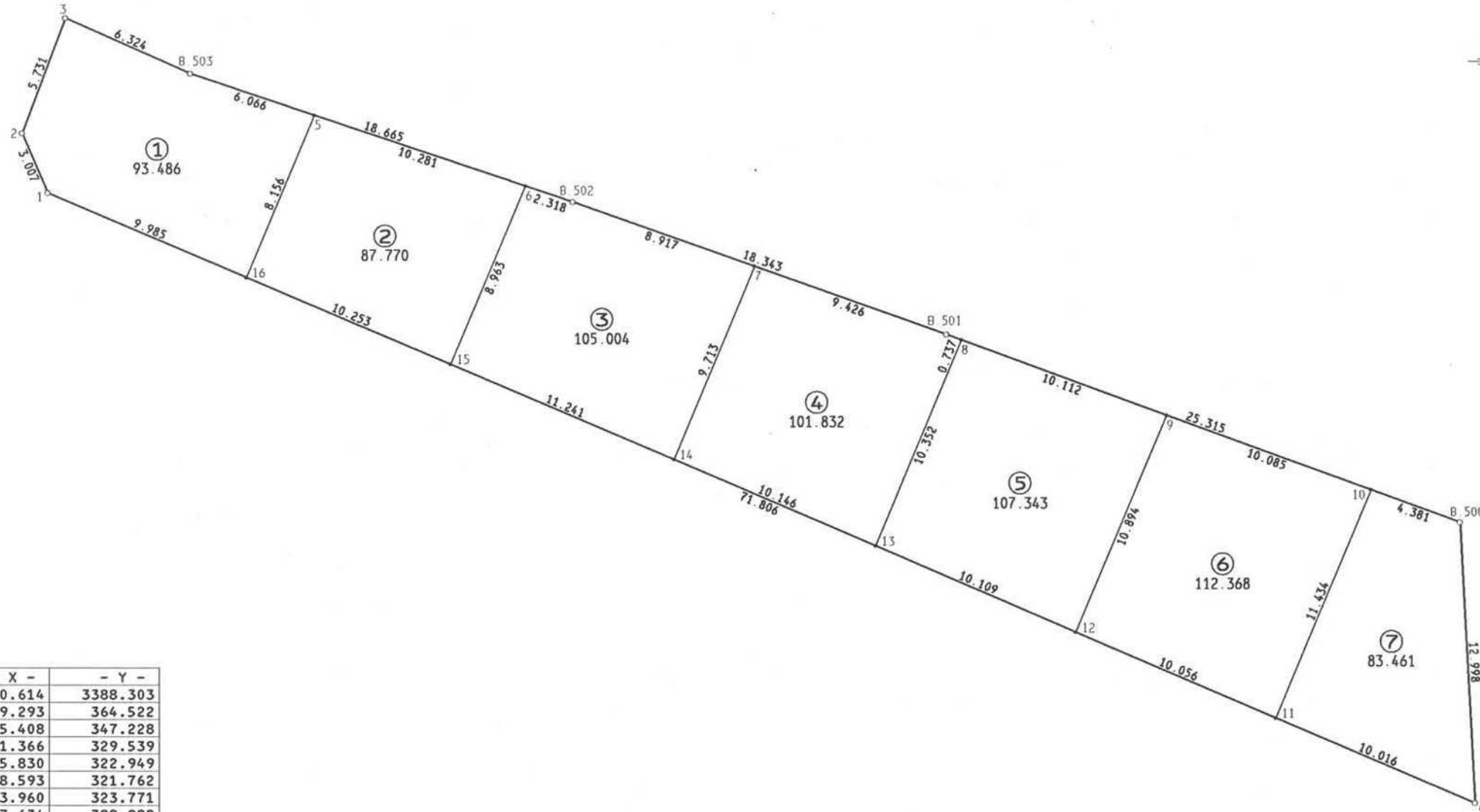
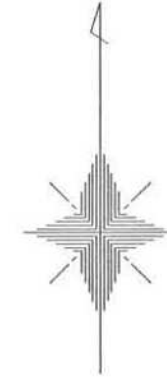


君津市 中野 地区 画地原子

54 街区 日付 平成2年7月24日

街区面積 691.266  
 合計面積 691.264  
 縮尺 1:250



NO.	- X -	- Y -
B.500	620.614	3388.303
B.501	629.293	364.522
B.502	635.408	347.228
B.503	641.366	329.539
54#1	635.830	322.949
54#2	638.593	321.762
54#3	643.960	323.771
54#4	607.634	388.988
54#5	639.430	335.288
54#6	636.148	345.031
54#7	632.435	355.635
54#8	629.040	365.214
54#9	625.574	374.713
54#10	622.116	384.187
54#11	611.567	379.776
54#12	615.516	370.528
54#13	619.485	361.231
54#14	623.469	351.900
54#15	627.883	341.562
54#16	631.909	332.132

現地とは必ずしも一致しないことがあります。  
 あくまで参考図としてご利用ください。  
 資料(写し)によって発生した  
 直接または間接の損失、損害等については  
 市では一切の責任を負いません。