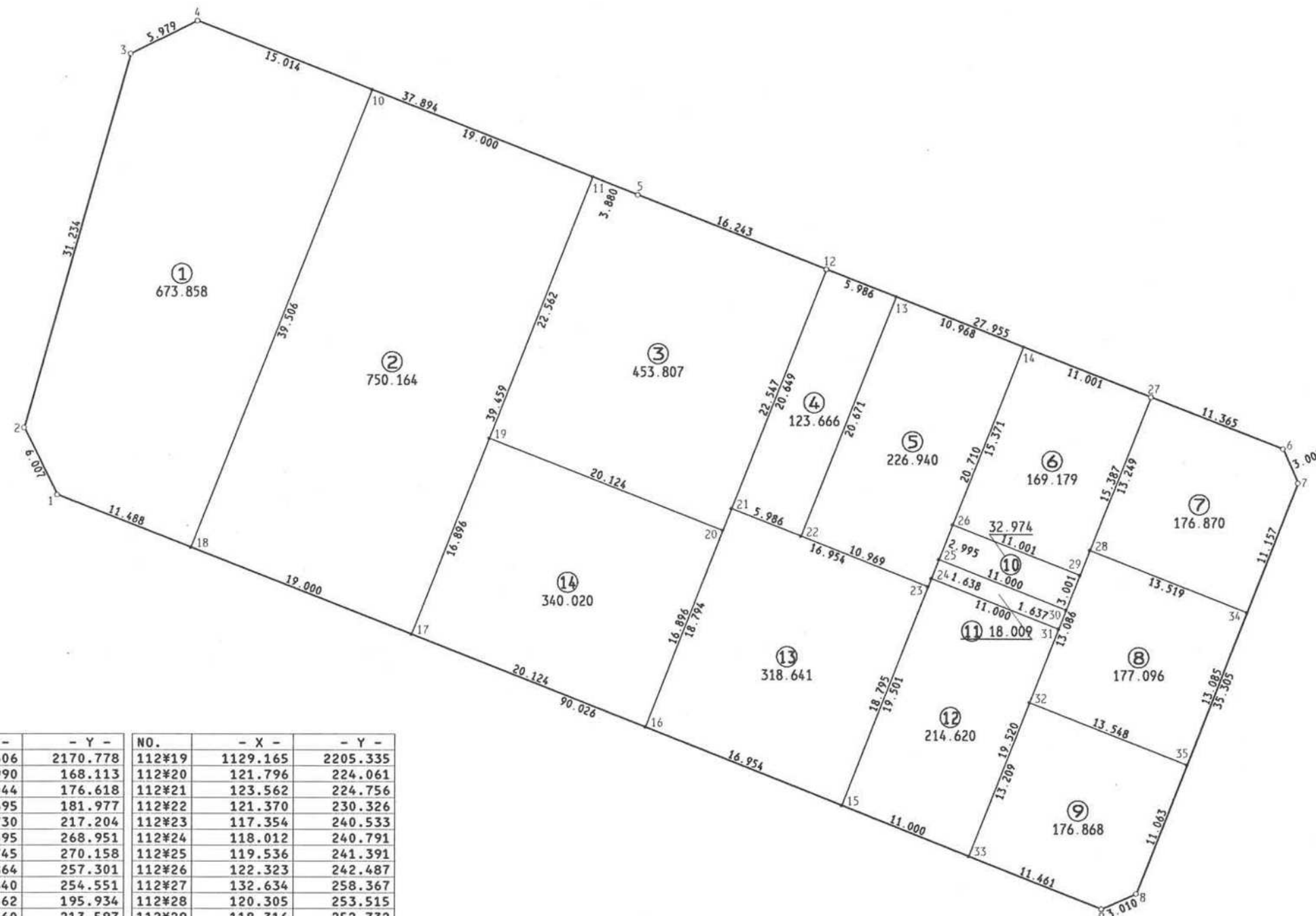
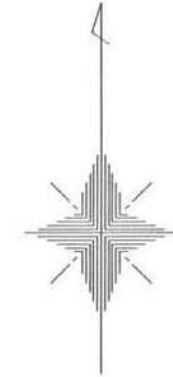


君津市 中野 地区 画地原子

112 街区 日付 平成2年7月24日

街区面積 3852.704
 合計面積 3852.712
 縮尺 1:400



NO.	- X -	- Y -	NO.	- X -	- Y -
112#1	1124.606	2170.778	112#19	1129.165	2205.335
112#2	129.990	168.113	112#20	121.796	224.061
112#3	160.044	176.618	112#21	123.562	224.756
112#4	162.695	181.977	112#22	121.370	230.326
112#5	148.730	217.204	112#23	117.354	240.533
112#6	128.495	268.951	112#24	118.012	240.791
112#7	125.745	270.158	112#25	119.536	241.391
112#8	092.864	257.301	112#26	122.323	242.487
112#9	091.640	254.551	112#27	132.634	258.367
112#10	157.162	195.934	112#28	120.305	253.515
112#11	150.160	213.597	112#29	118.316	252.732
112#12	142.777	232.317	112#30	115.524	251.633
112#13	140.605	237.895	112#31	114.001	251.034
112#14	136.626	248.116	112#32	108.128	248.723
112#15	099.865	233.650	112#33	095.837	243.886
112#16	106.073	217.874	112#34	115.354	266.095
112#17	113.442	199.148	112#35	103.167	261.330
112#18	120.400	181.468			

現地とは必ずしも一致しないことがあります。
 あくまで参考図としてご利用ください。
 資料(写し)によって発生した
 直接または間接の損失、損害等については
 市では一切の責任を負いません。