

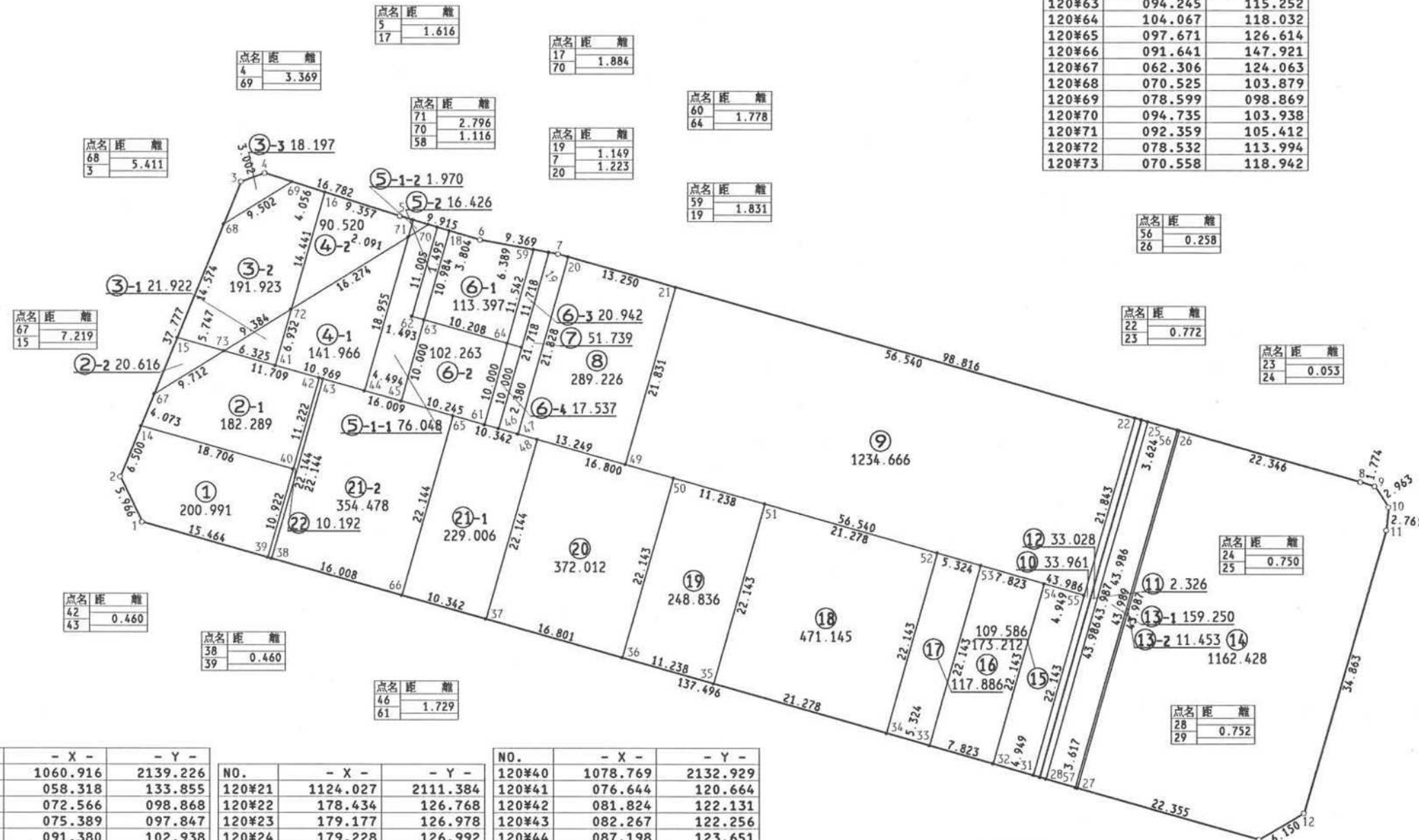
君津市 中野 地区 画地原子

120 街区

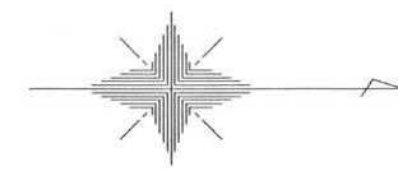
日付 平成2年7月24日

街区面積 6281.403  
 合計面積 6281.437  
 縮尺 1:600

NO.	- X -	- Y -
120#60	1105.778	2118.516
120#61	101.380	127.664
120#62	092.808	114.846
120#63	094.245	115.252
120#64	104.067	118.032
120#65	097.671	126.614
120#66	091.641	147.921
120#67	062.306	124.063
120#68	070.525	103.879
120#69	078.599	098.869
120#70	094.735	103.938
120#71	092.359	105.412
120#72	078.532	113.994
120#73	070.558	118.942



NO.	- X -	- Y -	NO.	- X -	- Y -	NO.	- X -	- Y -
120#1	1060.916	2139.226	120#21	1124.027	2111.384	120#40	1078.769	2132.929
120#2	058.318	133.855	120#22	178.434	126.768	120#41	076.644	120.664
120#3	072.566	098.868	120#23	179.177	126.978	120#42	081.824	122.131
120#4	075.389	097.847	120#24	179.228	126.992	120#43	082.267	122.256
120#5	091.380	102.938	120#25	179.950	127.196	120#44	087.198	123.651
120#6	100.882	105.770	120#26	183.685	128.253	120#45	091.522	124.874
120#7	110.100	107.447	120#27	171.707	170.578	120#46	103.044	128.135
120#8	205.188	134.332	120#28	167.974	169.521	120#47	105.334	128.783
120#9	206.886	134.844	120#29	167.251	169.316	120#48	107.622	129.430
120#10	208.519	137.316	120#30	167.200	169.302	120#49	118.083	132.390
120#11	208.252	140.064	120#31	166.457	169.092	120#50	123.787	134.005
120#12	198.513	173.539	120#32	161.695	167.744	120#51	134.600	137.066
120#13	193.217	176.665	120#33	154.168	165.614	120#52	155.074	142.859
120#14	060.770	127.835	120#34	149.045	164.165	120#53	160.197	144.308
120#15	065.028	117.377	120#35	128.571	158.372	120#54	167.724	146.438
120#16	082.464	100.099	120#36	117.758	155.311	120#55	172.486	147.786
120#17	092.929	103.400	120#37	101.592	150.737	120#56	183.437	128.182
120#18	097.237	104.683	120#38	076.238	143.563	120#57	171.454	170.507
120#19	108.970	107.241	120#39	075.795	143.438	120#58	095.804	104.257
120#20	111.277	107.780				120#59	107.168	106.914



現地とは必ずしも一致しないことがあります。  
 あくまで参考図としてご利用ください。  
 資料(写し)によって発生した  
 直接または間接の損失、損害等については  
 市では一切の責任を負いません。