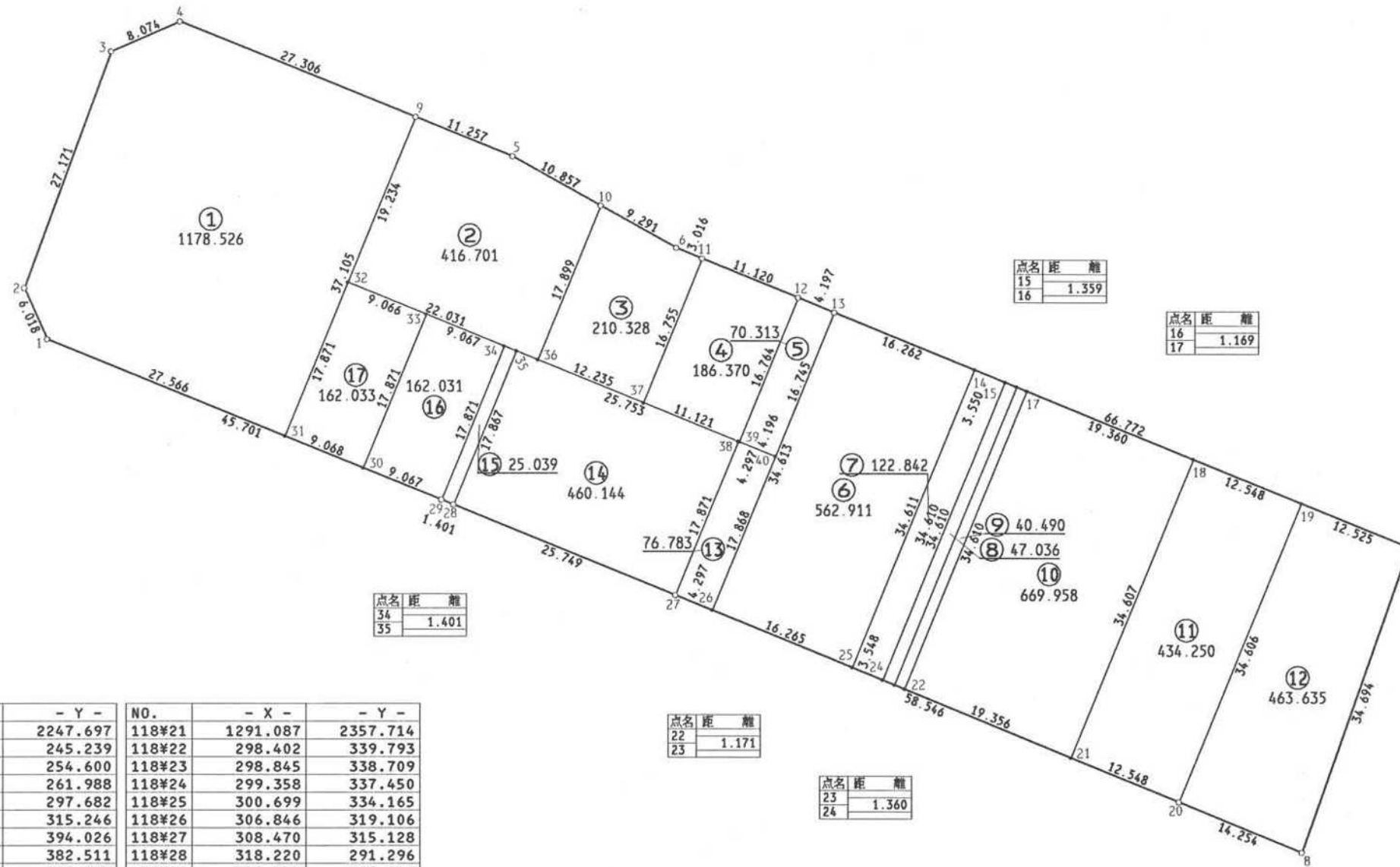
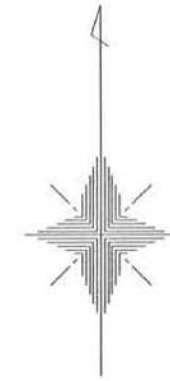


君津市 中野 地区 画地原子

118 街区

日付 平成2年7月24日

街区面積 5289.383  
 合計面積 5289.390  
 縮尺 1:600



点名	距離	離
15		
16	1.359	

点名	距離	離
16		
17	1.169	

点名	距離	離
34		
35	1.401	

点名	距離	離
22		
23	1.171	

点名	距離	離
23		
24	1.360	

NO.	- X -	- Y -	NO.	- X -	- Y -
118#1	1336.045	2247.697	118#21	1291.087	2357.714
118#2	341.538	245.239	118#22	298.402	339.793
118#3	367.046	254.600	118#23	298.845	338.709
118#4	370.303	261.988	118#24	299.358	337.450
118#5	355.708	297.682	118#25	300.699	334.165
118#6	345.838	315.246	118#26	306.846	319.106
118#7	313.641	394.026	118#27	308.470	315.128
118#8	280.914	382.511	118#28	318.220	291.296
118#9	359.955	287.257	118#29	318.746	289.997
118#10	350.381	307.142	118#30	322.178	281.605
118#11	344.689	318.035	118#31	325.611	273.212
118#12	340.489	328.331	118#32	342.152	279.977
118#13	338.883	332.209	118#33	338.720	288.368
118#14	332.735	347.264	118#34	335.288	296.760
118#15	331.393	350.551	118#35	334.758	298.057
118#16	330.880	351.809	118#36	333.813	300.369
118#17	330.438	352.891	118#37	329.181	311.693
118#18	323.119	370.814	118#38	325.011	321.894
118#19	318.376	382.431	118#39	324.972	321.987
118#20	286.345	369.332	118#40	323.384	325.871

現地とは必ずしも一致しないことがあります。  
 あくまで参考図としてご利用ください。  
 資料(写し)によって発生した  
 直接または間接の損失、損害等については  
 市では一切の責任を負いません。