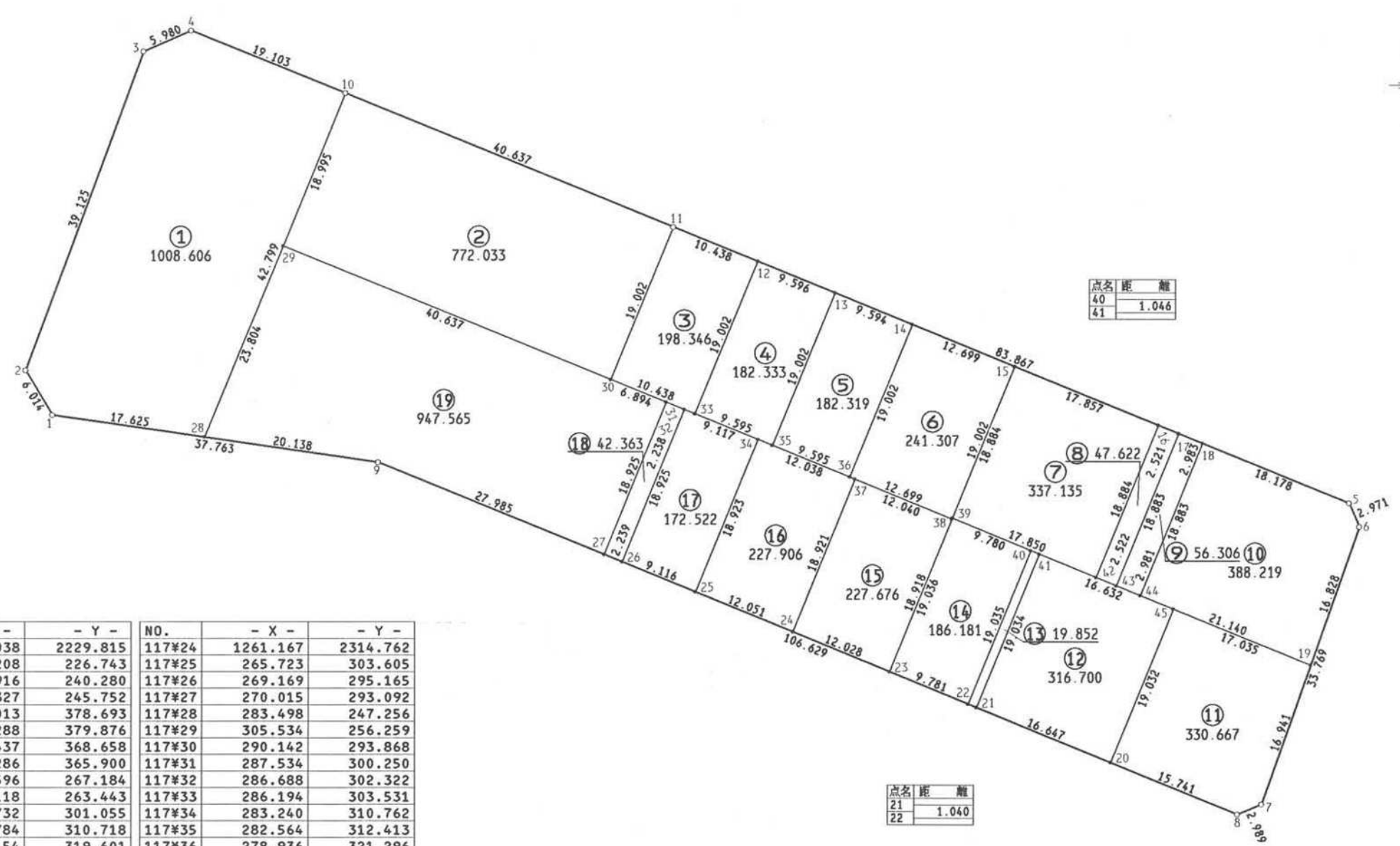
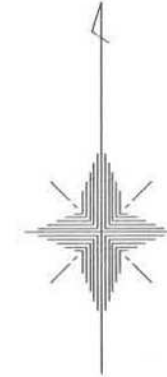


君津市 中野 地区 画地原子

117 街区 日付 平成2年7月24日

街区面積 5885.610  
 合計面積 5885.658  
 縮尺 1:600



NO.	- X -	- Y -	NO.	- X -	- Y -
117#1	1286.038	2229.815	117#24	1261.167	2314.762
117#2	291.208	226.743	117#25	265.723	303.605
117#3	327.916	240.280	117#26	269.169	295.165
117#4	330.327	245.752	117#27	270.015	293.092
117#5	276.013	378.693	117#28	283.498	247.256
117#6	273.288	379.876	117#29	305.534	256.259
117#7	241.437	368.658	117#30	290.142	293.868
117#8	240.286	365.900	117#31	287.534	300.250
117#9	280.596	267.184	117#32	286.688	302.322
117#10	323.118	263.443	117#33	286.194	303.531
117#11	307.732	301.055	117#34	283.240	310.762
117#12	303.784	310.718	117#35	282.564	312.413
117#13	300.154	319.601	117#36	278.936	321.296
117#14	296.526	328.483	117#37	278.687	321.906
117#15	291.723	340.239	117#38	274.133	333.052
117#16	284.970	356.770	117#39	274.242	333.097
117#17	284.016	359.104	117#40	270.543	342.151
117#18	282.888	361.865	117#41	270.147	343.119
117#19	257.416	374.286	117#42	267.492	349.621
117#20	246.236	351.327	117#43	266.538	351.956
117#21	252.529	335.915	117#44	265.411	354.716
117#22	252.922	334.952	117#45	263.858	358.516
117#23	256.620	325.897			

現地とは必ずしも一致しないことがあります。  
 あくまで参考図としてご利用ください。  
 資料(写し)によって発生した  
 直接または間接の損失、損害等については  
 市では一切の責任を負いません。