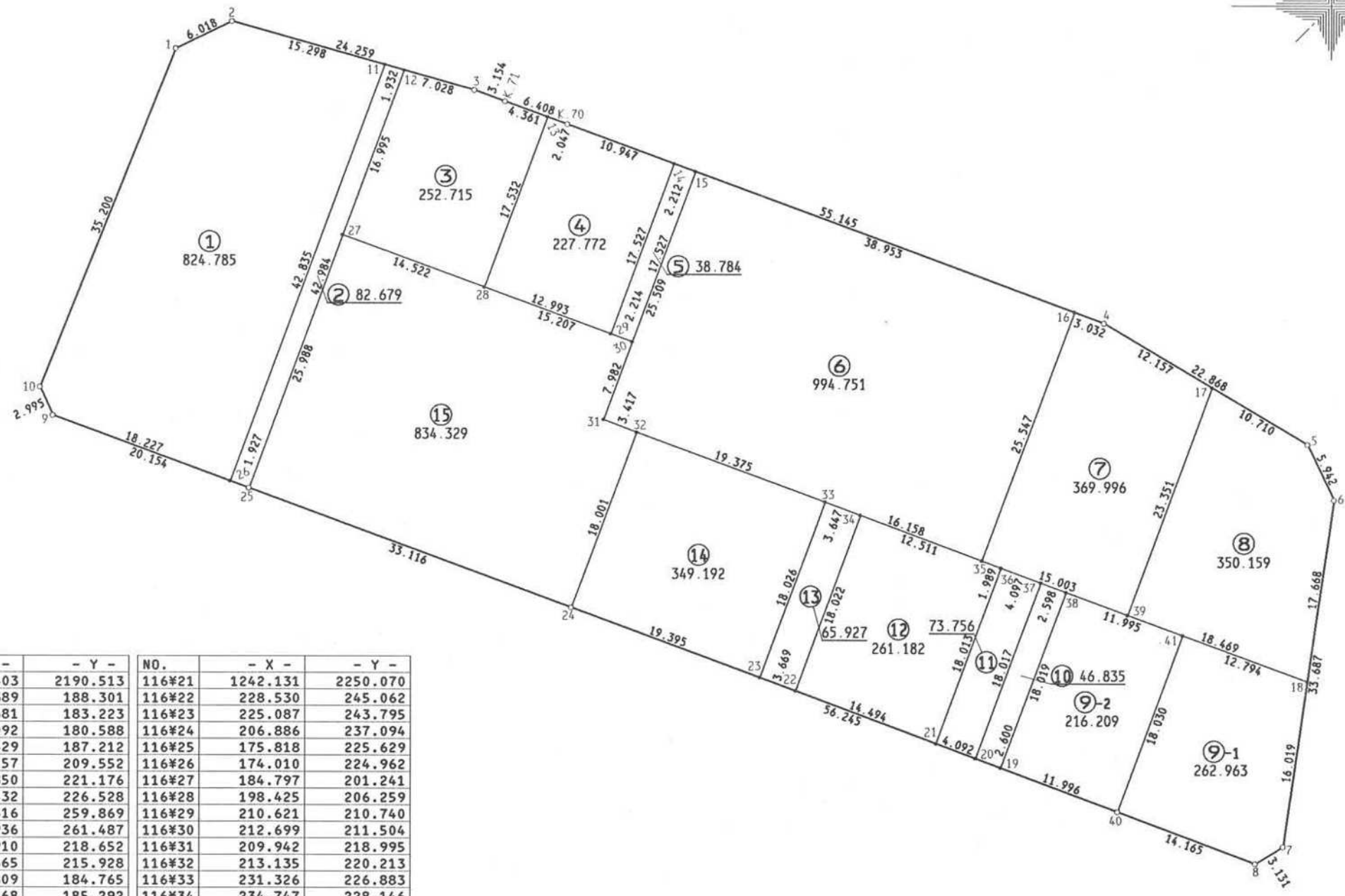
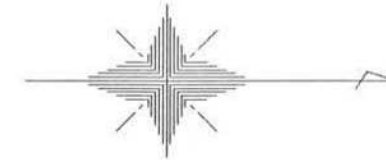


君津市 中野 地区 画地原子

116 街区 日付 平成2年7月24日

街区面積 5252.058
 合計面積 5252.034
 縮尺 1:500



NO.	- X -	- Y -	NO.	- X -	- Y -
K.70	1206.403	2190.513	116#21	1242.131	2250.070
K.71	200.389	188.301	116#22	228.530	245.062
116#1	168.681	183.223	116#23	225.087	243.795
116#2	174.092	180.588	116#24	206.886	237.094
116#3	197.429	187.212	116#25	175.818	225.629
116#4	258.157	209.552	116#26	174.010	224.962
116#5	277.850	221.176	116#27	184.797	201.241
116#6	280.432	226.528	116#28	198.425	206.259
116#7	275.616	259.869	116#29	210.621	210.740
116#8	272.936	261.487	116#30	212.699	211.504
116#9	156.910	218.652	116#31	209.942	218.995
116#10	155.665	215.928	116#32	213.135	220.213
116#11	188.809	184.765	116#33	231.326	226.883
116#12	190.668	185.292	116#34	234.747	228.146
116#13	204.482	189.806	116#35	246.484	232.479
116#14	216.677	194.293	116#36	248.351	233.165
116#15	218.753	195.056	116#37	252.197	234.576
116#16	255.311	208.505	116#38	254.636	235.472
116#17	268.626	215.733	116#39	260.568	237.650
116#18	277.906	244.015	116#40	259.668	256.526
116#19	248.411	252.382	116#41	265.896	239.606
116#20	245.971	251.483			

現地とは必ずしも一致しないことがあります。
 あくまで参考図としてご利用ください。
 資料(写し)によって発生した
 直接または間接の損失、損害等については
 市では一切の責任を負いません。