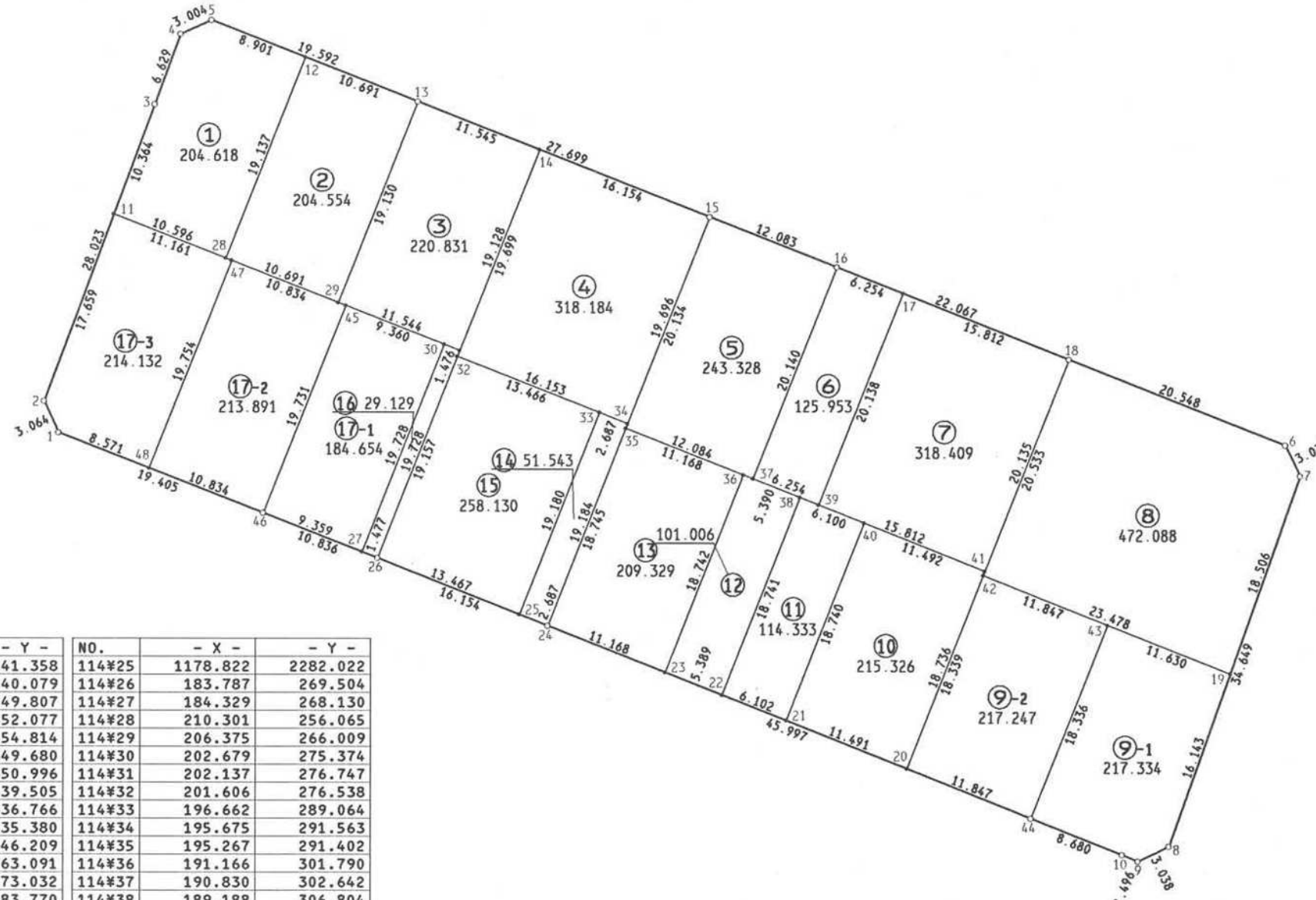
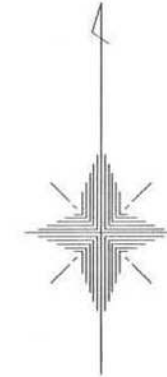


君津市 中野 地区 画地原子

114 街区

日付 平成2年7月24日

街区面積 4134.023
 合計面積 4134.019
 縮尺 1:500



NO.	- X -	- Y -	NO.	- X -	- Y -
114#1	1194.846	2241.358	114#25	1178.822	2282.022
114#2	197.630	240.079	114#26	183.787	269.504
114#3	223.910	249.807	114#27	184.329	268.130
114#4	230.138	252.077	114#28	210.301	256.065
114#5	231.377	254.814	114#29	206.375	266.009
114#6	193.931	349.680	114#30	202.679	275.374
114#7	191.198	350.996	114#31	202.137	276.747
114#8	158.510	339.505	114#32	201.606	276.538
114#9	157.196	336.766	114#33	196.662	289.064
114#10	157.759	335.380	114#34	195.675	291.563
114#11	214.191	246.209	114#35	195.267	291.402
114#12	228.102	263.091	114#36	191.166	301.790
114#13	224.169	273.032	114#37	190.830	302.642
114#14	219.929	283.770	114#38	189.188	306.804
114#15	213.995	298.795	114#39	188.534	308.459
114#16	209.564	310.036	114#40	186.948	312.478
114#17	207.266	315.853	114#41	182.729	323.167
114#18	201.458	330.560	114#42	182.359	323.021
114#19	173.739	344.859	114#43	178.009	334.041
114#20	165.301	316.288	114#44	160.954	327.309
114#21	169.517	305.598	114#45	206.116	266.668
114#22	171.756	299.922	114#46	187.763	259.424
114#23	173.733	294.909	114#47	210.093	256.590
114#24	177.831	284.520	114#48	191.718	249.338

現地とは必ずしも一致しないことがあります。
 あくまで参考図としてご利用ください。
 資料(写し)によって発生した
 直接または間接の損失、損害等については
 市では一切の責任を負いません。