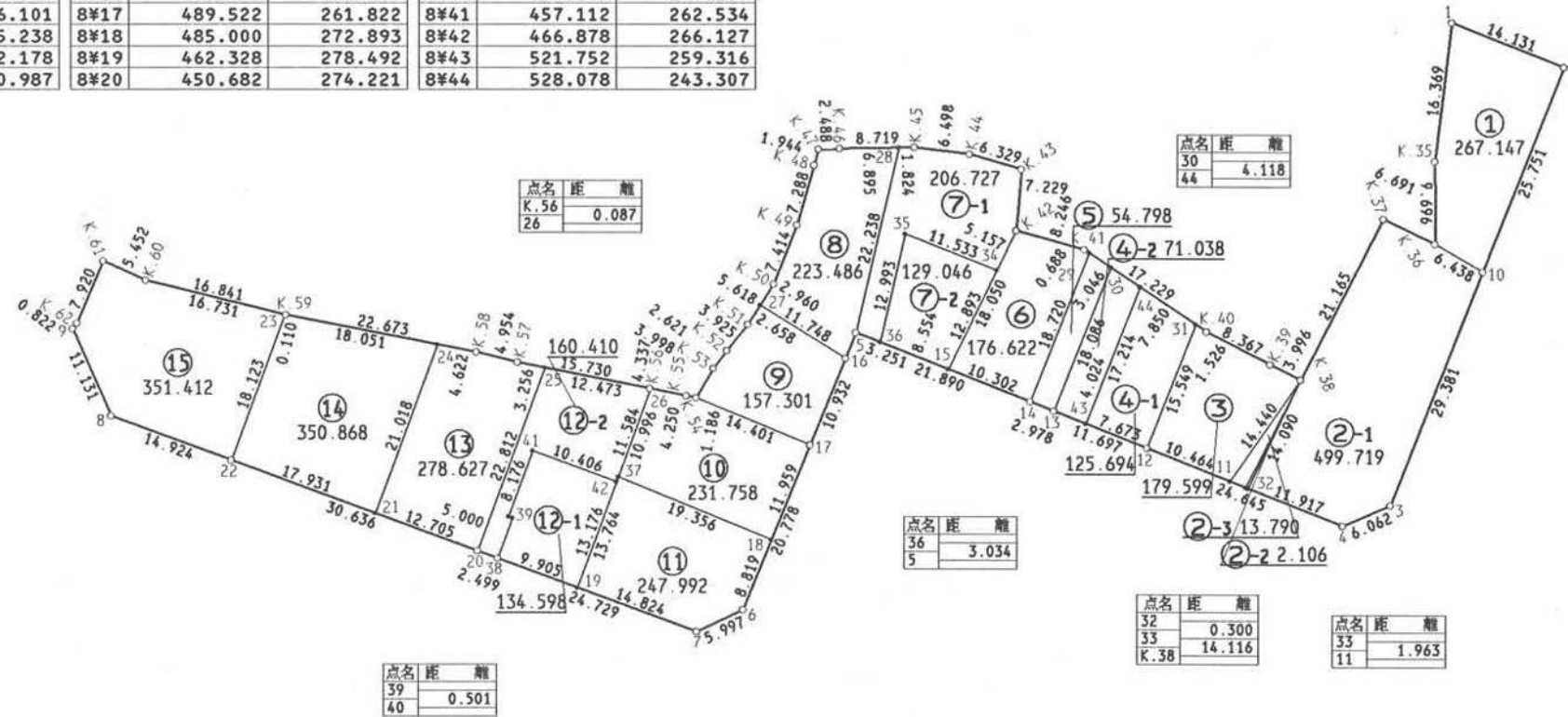
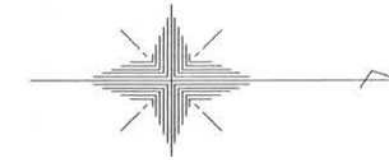


君津市 中野 地区 画地原子

8 街区 日付 平成2年7月24日

NO.	- X -	- Y -	NO.	- X -	- Y -	NO.	- X -	- Y -
K.35	1562.516	2228.525	K.59	1428.303	2246.638	8#21	1438.762	2269.825
K.36	562.561	238.221	K.60	411.955	242.593	8#22	421.939	263.620
K.37	556.541	235.300	K.61	406.994	240.332	8#23	428.196	246.611
K.38	546.887	254.135	K.62	403.938	247.639	8#24	446.019	250.100
K.39	543.321	252.332	8#1	564.472	212.273	8#25	458.558	252.812
K.40	535.874	248.517	8#2	577.600	217.501	8#26	470.878	255.255
K.41	521.549	238.944	8#3	557.378	268.790	8#27	483.690	245.502
K.42	513.602	236.742	8#4	551.810	271.187	8#28	499.844	227.014
K.43	514.196	229.537	8#5	494.884	248.692	8#29	522.121	239.327
K.44	508.118	227.771	8#6	481.666	281.058	8#30	524.654	241.019
K.45	501.668	226.983	8#7	476.240	283.611	8#31	534.605	247.669
K.46	492.950	227.133	8#8	407.929	258.477	8#32	540.727	266.807
K.47	490.463	227.211	8#9	403.439	248.292	8#33	540.448	266.697
K.48	489.968	229.091	8#10	568.132	241.448	8#34	511.333	241.373
K.49	488.002	236.109	8#11	538.622	265.976	8#35	500.604	237.141
K.50	485.279	243.005	8#12	528.890	262.130	8#36	497.706	249.807
K.51	482.264	247.745	8#13	518.008	257.840	8#37	467.081	265.575
K.52	479.796	250.797	8#14	515.242	256.737	8#38	453.032	275.072
K.53	478.225	252.895	8#15	505.661	252.951	8#39	454.759	270.380
K.54	476.204	256.344	8#16	493.666	251.706	8#40	454.289	270.207
K.55	475.043	256.101	8#17	489.522	261.822	8#41	457.112	262.534
K.56	470.793	255.238	8#18	485.000	272.893	8#42	466.878	266.127
K.57	455.364	252.178	8#19	462.328	278.492	8#43	521.752	259.316
K.58	450.555	250.987	8#20	450.682	274.221	8#44	528.078	243.307

街区面積 3862.745  
合計面積 3862.738  
縮尺 1:800



現地とは必ずしも一致しないことがあります。  
あくまで参考図としてご利用ください。  
資料(写し)によって発生した  
直接または間接の損失、損害等については  
市では一切の責任を負いません。