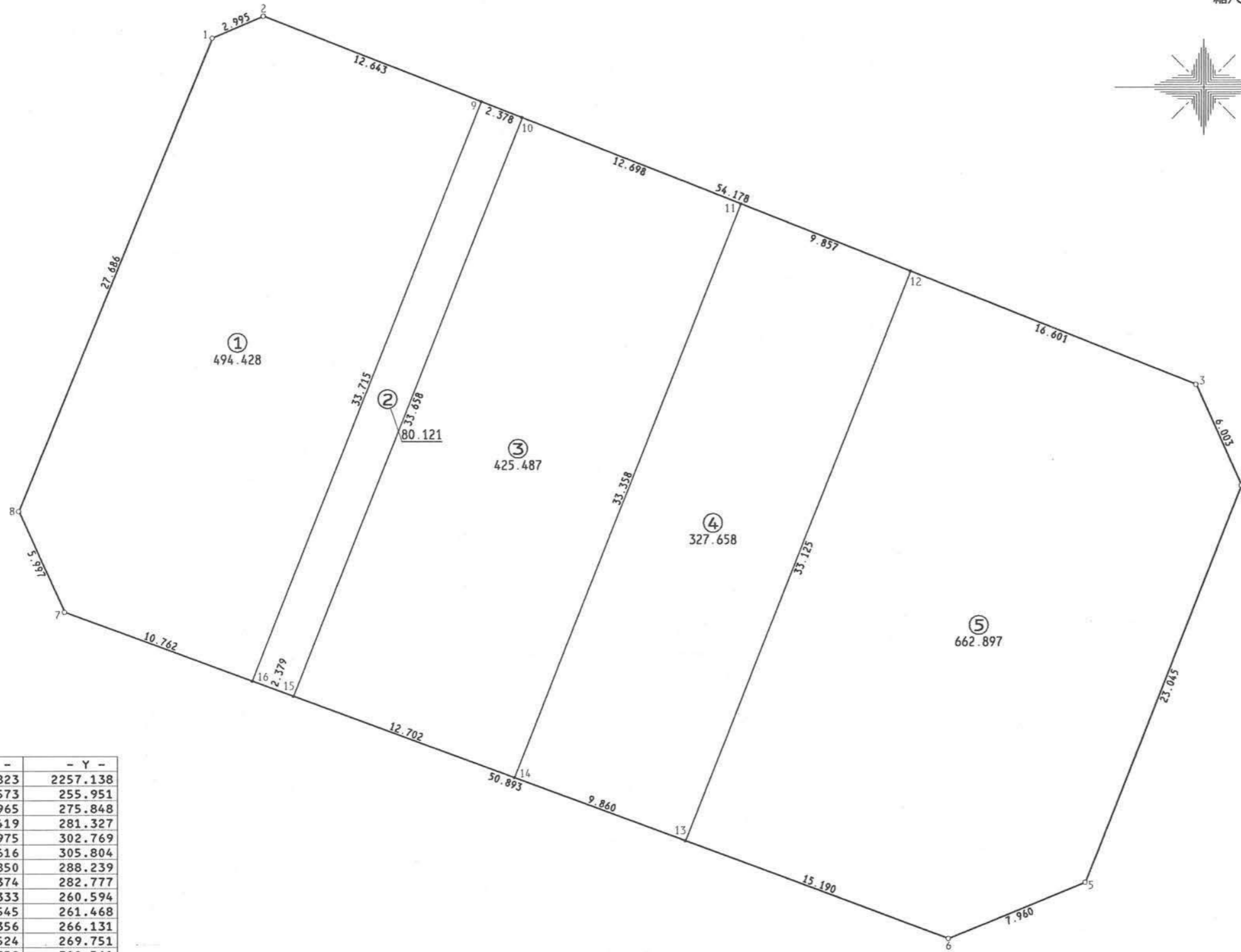
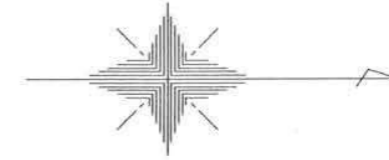


君津市 中野 地区 画地原子

9 街区 日付 平成2年7月24日

街区面積 1990.599
 合計面積 1990.591
 縮尺 1:250



NO.	- X -	- Y -
9#1	1496.823	2257.138
9#2	499.573	255.951
9#3	549.965	275.848
9#4	552.419	281.327
9#5	543.975	302.769
9#6	536.616	305.804
9#7	488.850	288.239
9#8	486.374	282.777
9#9	511.333	260.594
9#10	513.545	261.468
9#11	525.356	266.131
9#12	534.524	269.751
9#13	522.359	300.561
9#14	513.105	297.158
9#15	501.184	292.774
9#16	498.951	291.953

現地とは必ずしも一致しないことがあります。
 あくまで参考図としてご利用ください。
 資料(写し)によって発生した
 直接または間接の損失、損害等については
 市では一切の責任を負いません。