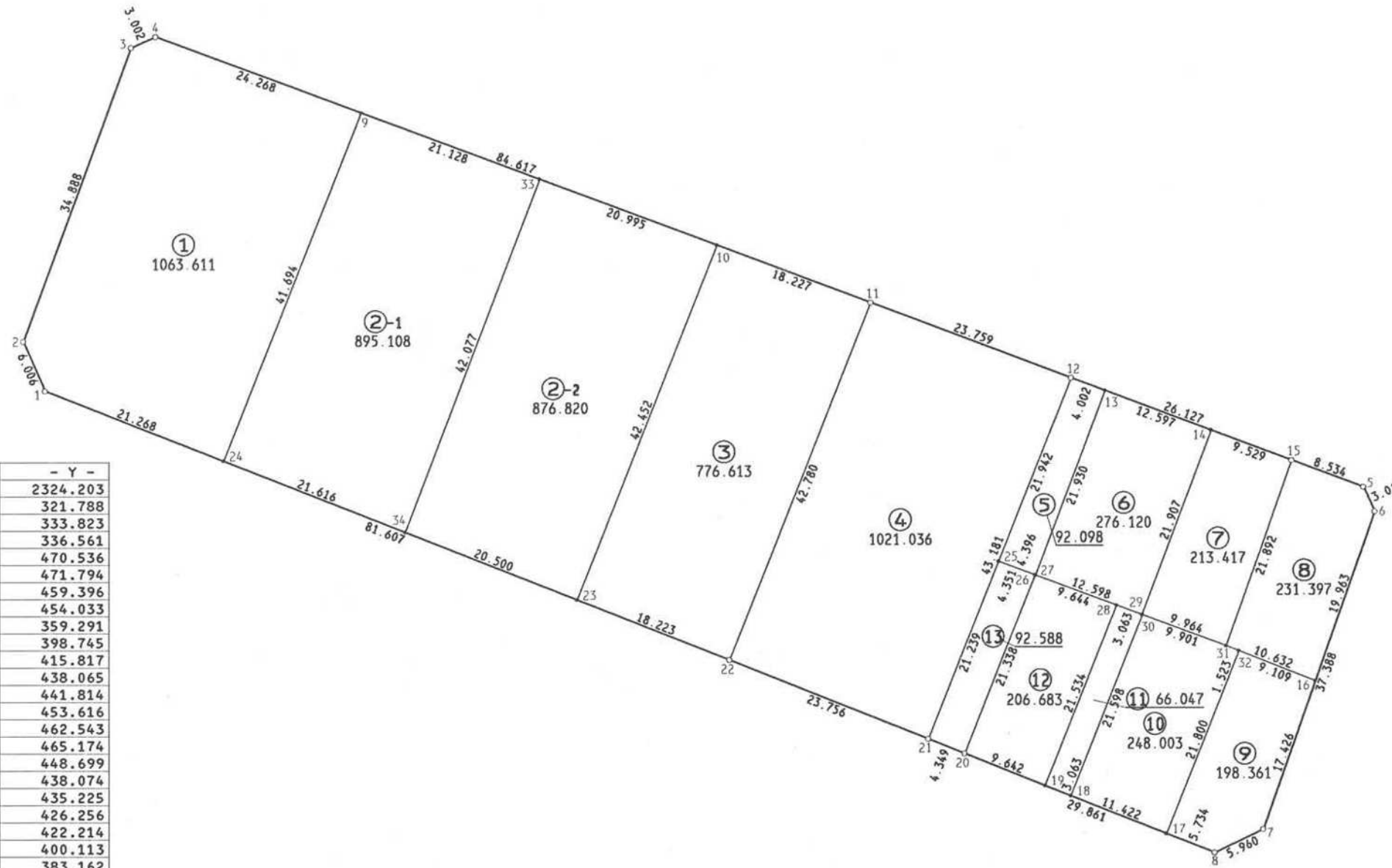
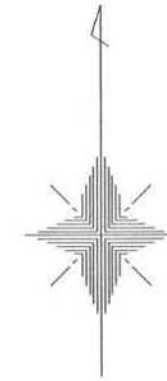


君津市 中野 地区 画地原子

13 街区

日付 平成2年7月24日

街区面積 6257.925
 合計面積 6257.902
 縮尺 1:600



NO.	- X -	- Y -
13#1	1548.403	2324.203
13#2	553.902	321.788
13#3	586.648	333.823
13#4	587.880	336.561
13#5	537.775	470.536
13#6	535.041	471.794
13#7	499.768	459.396
13#8	497.168	454.033
13#9	579.379	359.291
13#10	564.624	398.745
13#11	558.239	415.817
13#12	549.900	438.065
13#13	548.501	441.814
13#14	544.096	453.616
13#15	540.764	462.543
13#16	516.208	465.174
13#17	499.273	448.699
13#18	503.466	438.074
13#19	504.590	435.225
13#20	508.129	426.256
13#21	509.734	422.214
13#22	518.446	400.113
13#23	525.136	383.162
13#24	540.596	343.986
13#25	529.490	430.010
13#26	527.977	434.089
13#27	527.961	434.132
13#28	524.621	443.130
13#29	523.577	445.943
13#30	523.556	446.002
13#31	520.110	455.284
13#32	519.551	456.701
13#33	571.978	379.080
13#34	532.661	364.093

現地とは必ずしも一致しないことがあります。
 あくまで参考図としてご利用ください。
 資料(写し)によって発生した
 直接または間接の損失、損害等については
 市では一切の責任を負いません。