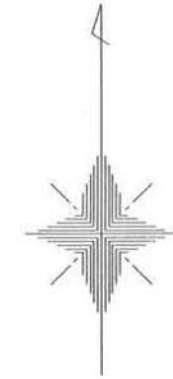


君津市 中野 地区 画地原子

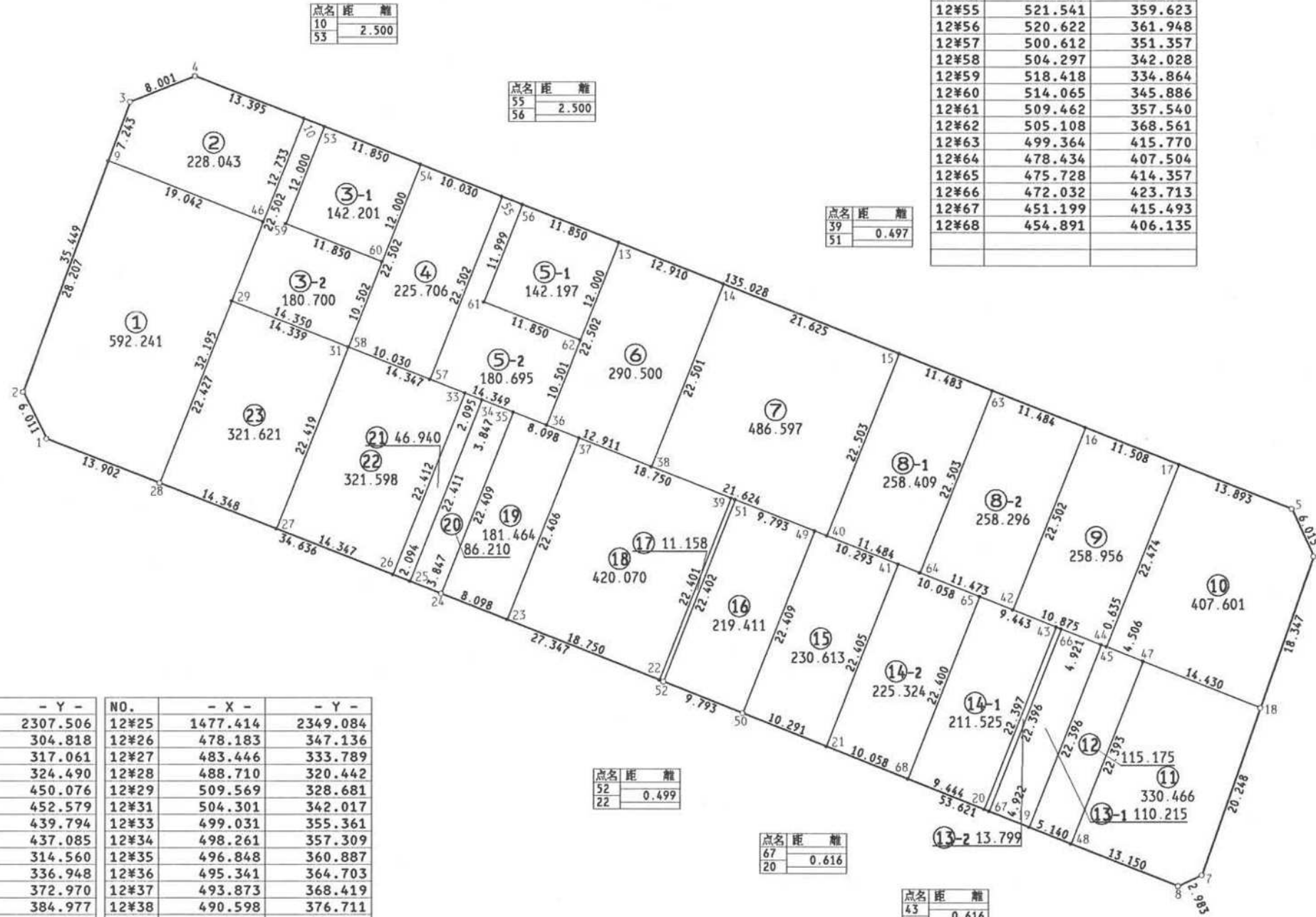
12 街区

日付 平成2年7月24日

街区面積 6497.699  
合計面積 6497.731  
縮尺 1:600



NO.	- X -	- Y -
12#49	1483.205	2395.429
12#50	462.359	387.206
12#51	486.803	386.321
12#52	465.964	378.101
12#53	529.579	339.273
12#54	525.226	350.294
12#55	521.541	359.623
12#56	520.622	361.948
12#57	500.612	351.357
12#58	504.297	342.028
12#59	518.418	334.864
12#60	514.065	345.886
12#61	509.462	357.540
12#62	505.108	368.561
12#63	499.364	415.770
12#64	478.434	407.504
12#65	475.728	414.357
12#66	472.032	423.713
12#67	451.199	415.493
12#68	454.891	406.135



点名	距離	離
10	2.500	
55	2.500	

点名	距離	離
55	2.500	
56	2.500	

点名	距離	離
39	0.497	
51	0.497	

点名	距離	離
52	0.499	
22	0.499	

点名	距離	離
67	0.616	
20	0.616	

点名	距離	離
43	0.616	
66	0.616	

NO.	- X -	- Y -	NO.	- X -	- Y -
12#1	1493.803	2307.506	12#25	1477.414	2349.084
12#2	499.179	304.818	12#26	478.183	347.136
12#3	532.447	317.061	12#27	483.446	333.789
12#4	535.418	324.490	12#28	488.710	320.442
12#5	485.813	450.076	12#29	509.569	328.681
12#6	480.344	452.579	12#31	504.301	342.017
12#7	443.928	439.794	12#33	499.031	355.361
12#8	442.680	437.085	12#34	498.261	357.309
12#9	525.650	314.560	12#35	496.848	360.887
12#10	530.497	336.948	12#36	495.341	364.703
12#13	516.269	372.970	12#37	493.873	368.419
12#14	511.526	384.977	12#38	490.598	376.711
12#15	503.582	405.090	12#39	486.985	385.858
12#16	495.145	426.451	12#40	482.653	396.823
12#17	490.917	437.154	12#41	479.423	405.002
12#18	463.036	446.491	12#42	474.220	418.175
12#19	449.392	420.071	12#43	472.259	423.140
12#20	451.425	414.920	12#44	470.225	428.290
12#21	458.582	396.779	12#45	470.018	428.890
12#22	466.147	377.637	12#46	518.654	332.270
12#23	473.030	360.196	12#47	468.336	433.070
12#24	476.003	352.663	12#48	447.505	424.852

現地とは必ずしも一致しないことがあります。  
あくまで参考図としてご利用ください。  
資料(写し)によって発生した  
直接または間接の損失、損害等については  
市では一切の責任を負いません。