

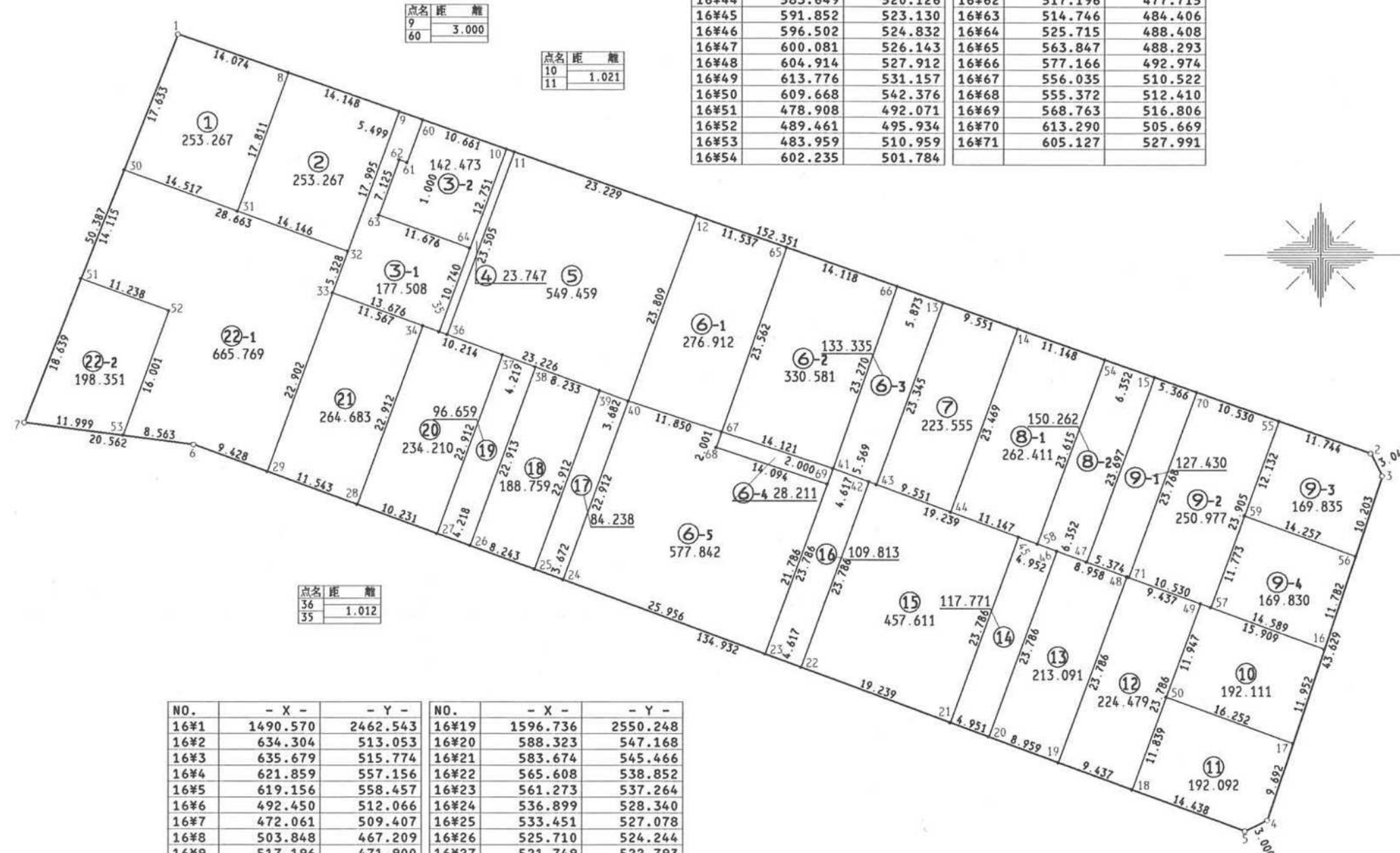
君津市 中野 地区 画地原子

16 街区

日付 平成2年7月24日

街区面積 7340.559  
 合計面積 7340.539  
 縮尺 1:600

NO.	- X -	- Y -	NO.	- X -	- Y -
16#37	1529.626	2501.278	16#55	1623.224	2509.160
16#38	533.588	502.728	16#56	632.447	525.452
16#39	541.319	505.559	16#57	615.015	531.611
16#40	544.776	506.825	16#58	594.116	523.959
16#41	569.451	514.928	16#59	619.058	520.554
16#42	573.786	516.516	16#60	520.026	472.895
16#43	574.680	516.843	16#61	518.135	478.059
16#44	583.649	520.126	16#62	517.196	477.715
16#45	591.852	523.130	16#63	514.746	484.406
16#46	596.502	524.832	16#64	525.715	488.408
16#47	600.081	526.143	16#65	563.847	488.293
16#48	604.914	527.912	16#66	577.166	492.974
16#49	613.776	531.157	16#67	556.035	510.522
16#50	609.668	542.376	16#68	555.372	512.410
16#51	478.908	492.071	16#69	568.763	516.806
16#52	489.461	495.934	16#70	613.290	505.669
16#53	483.959	510.959	16#71	605.127	527.991
16#54	602.235	501.784			



NO.	- X -	- Y -	NO.	- X -	- Y -
16#1	1490.570	2462.543	16#19	1596.736	2550.248
16#2	634.304	513.053	16#20	588.323	547.168
16#3	635.679	515.774	16#21	583.674	545.466
16#4	621.859	557.156	16#22	565.608	538.852
16#5	619.156	558.457	16#23	561.273	537.264
16#6	492.450	512.066	16#24	536.899	528.340
16#7	472.061	509.407	16#25	533.451	527.078
16#8	503.848	467.209	16#26	525.710	524.244
16#9	517.196	471.900	16#27	521.749	522.793
16#10	530.084	476.429	16#28	512.142	519.276
16#11	531.047	476.767	16#29	501.303	515.307
16#12	552.962	484.468	16#30	484.093	478.943
16#13	582.707	494.921	16#31	497.725	483.934
16#14	591.718	498.088	16#32	511.009	488.798
16#15	608.228	503.890	16#33	509.170	493.799
16#16	628.715	536.627	16#34	520.035	497.766
16#17	624.929	547.963	16#35	522.016	498.491
16#18	605.598	553.493	16#36	522.966	498.839

現地とは必ずしも一致しないことがあります。  
 あくまで参考図としてご利用ください。  
 資料(写し)によって発生した  
 直接または間接の損失、損害等については  
 市では一切の責任を負いません。