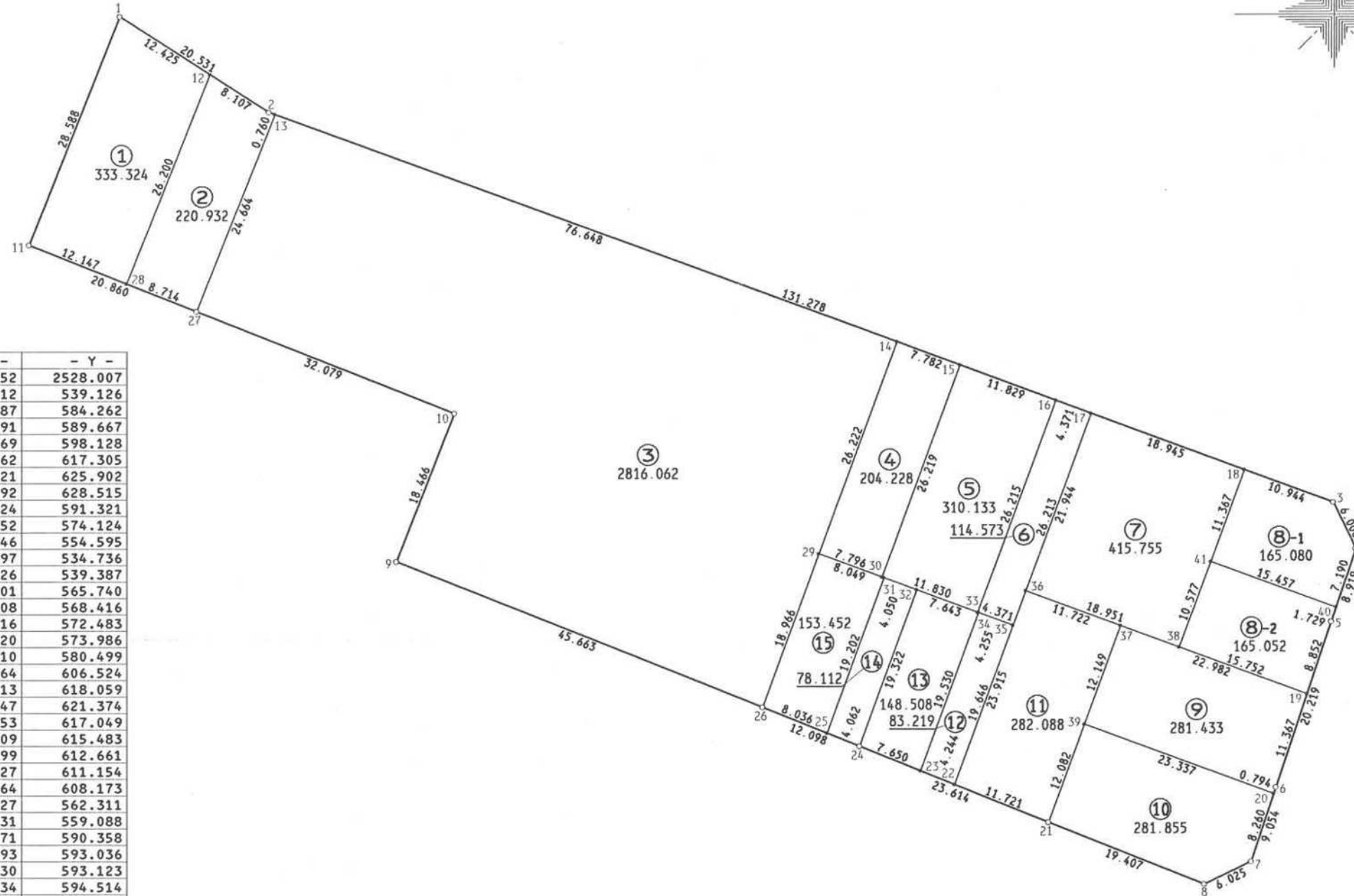
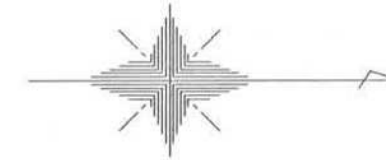


君津市 中野 地区 画地原子

19 街区 日付 平成2年7月24日

街区面積 6053.788  
 合計面積 6053.806  
 縮尺 1:600



NO.	- X -	- Y -
19#1	1464.752	2528.007
19#2	482.012	539.126
19#3	605.287	584.262
19#4	607.891	589.667
19#5	605.069	598.128
19#6	598.662	617.305
19#7	595.821	625.902
19#8	590.392	628.515
19#9	496.724	591.321
19#10	503.452	574.124
19#11	454.246	554.595
19#12	475.197	534.736
19#13	482.726	539.387
19#14	554.701	565.740
19#15	562.008	568.416
19#16	573.116	572.483
19#17	577.220	573.986
19#18	595.010	580.499
19#19	602.264	606.524
19#20	598.413	618.059
19#21	572.347	621.374
19#22	561.453	617.049
19#23	557.509	615.483
19#24	550.399	612.661
19#25	546.627	611.154
19#26	539.164	608.173
19#27	473.627	562.311
19#28	465.531	559.088
19#29	545.671	590.358
19#30	552.993	593.036
19#31	553.230	593.123
19#32	557.034	594.514
19#33	564.103	597.100
19#34	564.212	597.139
19#35	568.208	598.601
19#36	569.676	594.592
19#37	580.683	598.622
19#38	587.472	601.108
19#39	576.501	610.029
19#40	605.616	596.488
19#41	591.102	591.173

現地とは必ずしも一致しないことがあります。  
 あくまで参考図としてご利用ください。  
 資料(写し)によって発生した  
 直接または間接の損失、損害等については  
 市では一切の責任を負いません。