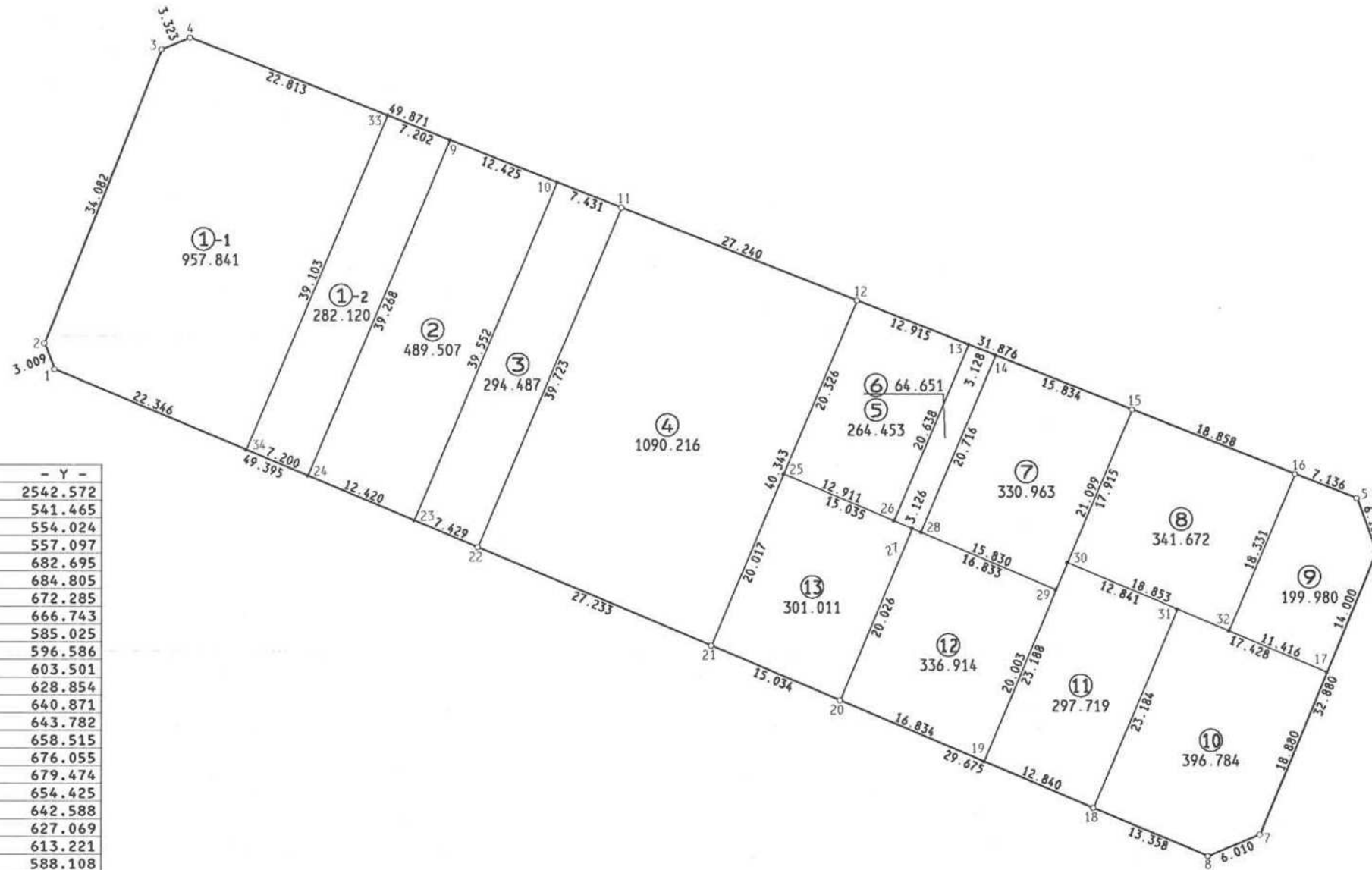
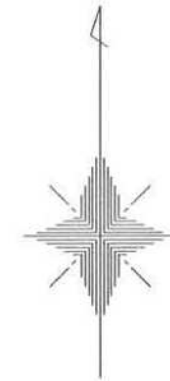


君津市 中野 地区 画地原子

25 街区

日付 平成2年7月24日

街区面積 5648.373
 合計面積 5648.318
 縮尺 1:600



NO.	- X -	- Y -
25#1	1352.013	2542.572
25#2	354.811	541.465
25#3	386.495	554.024
25#4	387.760	557.097
25#5	338.311	682.695
25#6	332.546	684.805
25#7	302.143	672.285
25#8	299.818	666.743
25#9	376.764	585.025
25#10	372.213	596.586
25#11	369.491	603.501
25#12	359.528	628.854
25#13	354.797	640.871
25#14	353.652	643.782
25#15	347.852	658.515
25#16	340.925	676.055
25#17	319.601	679.474
25#18	304.985	654.425
25#19	309.961	642.588
25#20	316.484	627.069
25#21	322.337	613.221
25#22	332.872	588.108
25#23	335.751	581.259
25#24	340.564	569.809
25#25	340.790	620.978
25#26	335.771	632.874
25#27	334.945	634.830
25#28	334.555	635.754
25#29	328.401	650.339
25#30	331.337	651.573
25#31	326.358	663.409
25#32	324.027	668.951
25#33	379.402	578.324
25#34	343.354	563.172

現地とは必ずしも一致しないことがあります。
 あくまで参考図としてご利用ください。
 資料(写し)によって発生した
 直接または間接の損失、損害等については
 市では一切の責任を負いません。