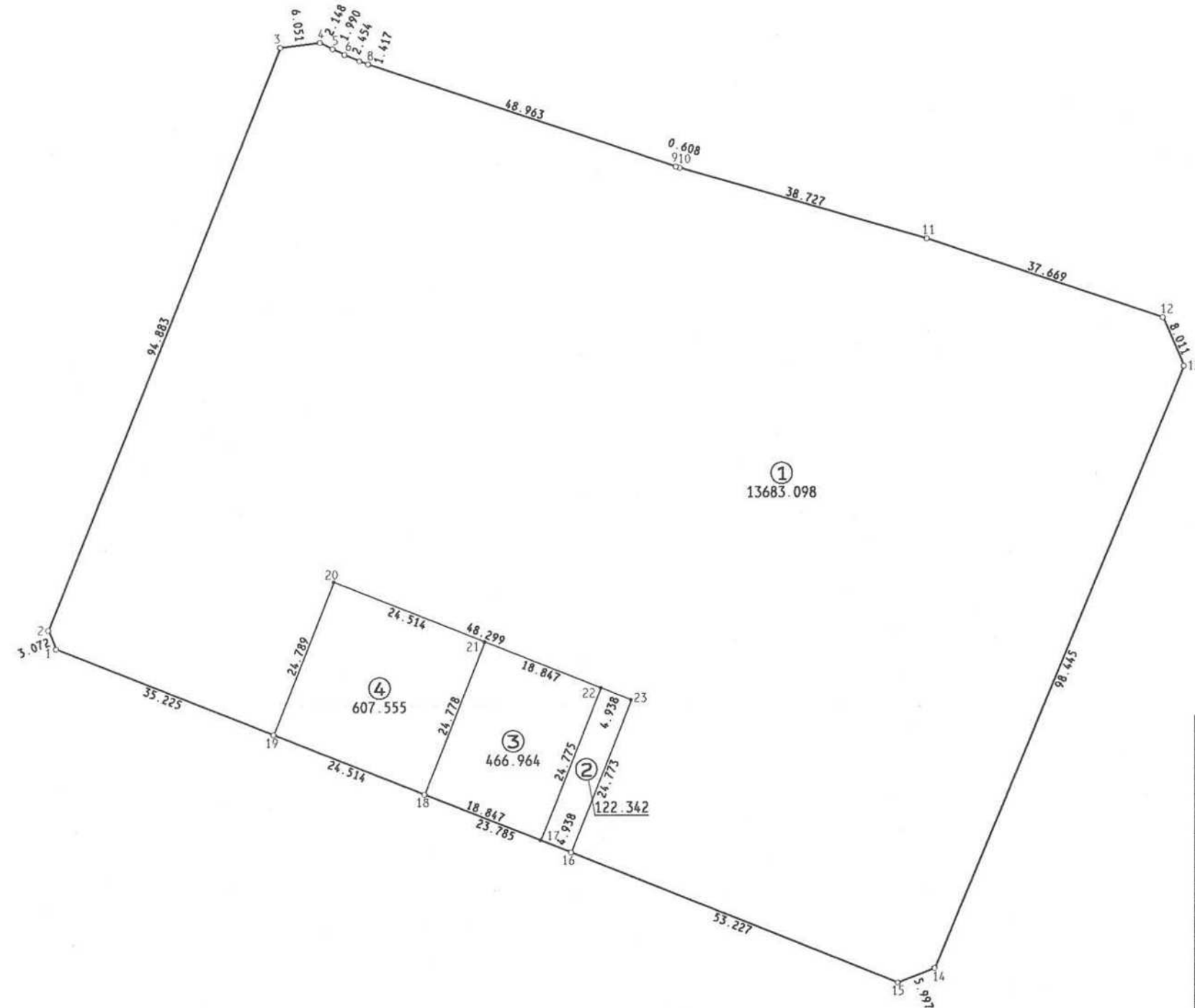


君津市 中野 地区 画地原子

20 街区 日付 平成2年7月24日

街区面積 14879.952
 合計面積 14879.959
 縮尺 1:800



NO.	- X -	- Y -
20#1	1495.614	2599.654
20#2	498.454	598.483
20#3	586.634	633.512
20#4	587.391	639.515
20#5	586.441	641.441
20#6	585.565	643.228
20#7	584.603	645.486
20#8	584.131	646.822
20#9	568.639	693.270
20#10	568.466	693.853
20#11	557.862	731.100
20#12	545.947	766.835
20#13	538.602	770.032
20#14	447.622	732.427
20#15	445.405	726.855
20#16	464.962	677.351
20#17	466.774	672.757
20#18	473.690	655.225
20#19	482.681	632.419
20#20	505.739	641.520
20#21	496.738	664.322
20#22	489.819	681.853
20#23	488.005	686.446

現地とは必ずしも一致しないことがあります。
 あくまで参考図としてご利用ください。
 資料(写し)によって発生した
 直接または間接の損失、損害等については
 市では一切の責任を負いません。