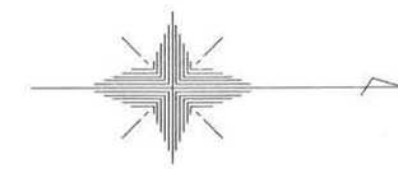


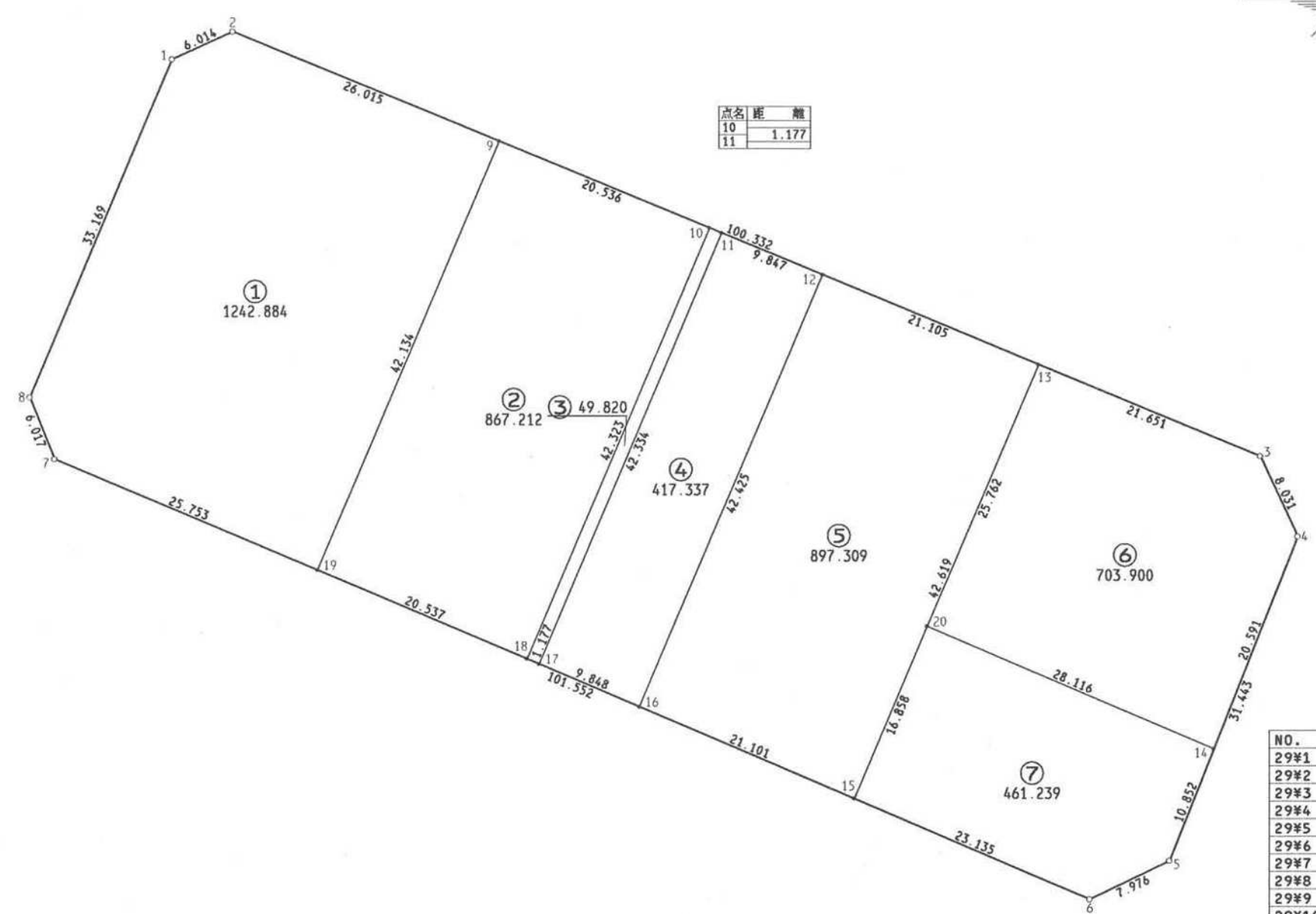
君津市 中野 地区 画地原子

29 街区 日付 平成2年7月24日

街区面積 4639.712
 合計面積 4639.701
 縮尺 1:500



点名	距離
10	1.177
11	1.177



NO.	- X -	- Y -
29#1	1257.129	2729.327
29#2	262.595	726.818
29#3	355.312	765.160
29#4	358.703	772.440
29#5	347.126	801.674
29#6	339.950	805.156
29#7	246.468	765.484
29#8	244.247	759.892
29#9	286.636	736.759
29#10	305.613	744.608
29#11	306.701	745.058
29#12	315.801	748.821
29#13	335.304	756.886
29#14	351.121	791.584
29#15	318.653	796.118
29#16	299.229	787.875
29#17	290.163	784.028
29#18	289.080	783.568
29#19	270.175	775.544
29#20	325.239	780.600

現地とは必ずしも一致しないことがあります。
 あくまで参考図としてご利用ください。
 資料(写し)によって発生した
 直接または間接の損失、損害等については
 市では一切の責任を負いません。