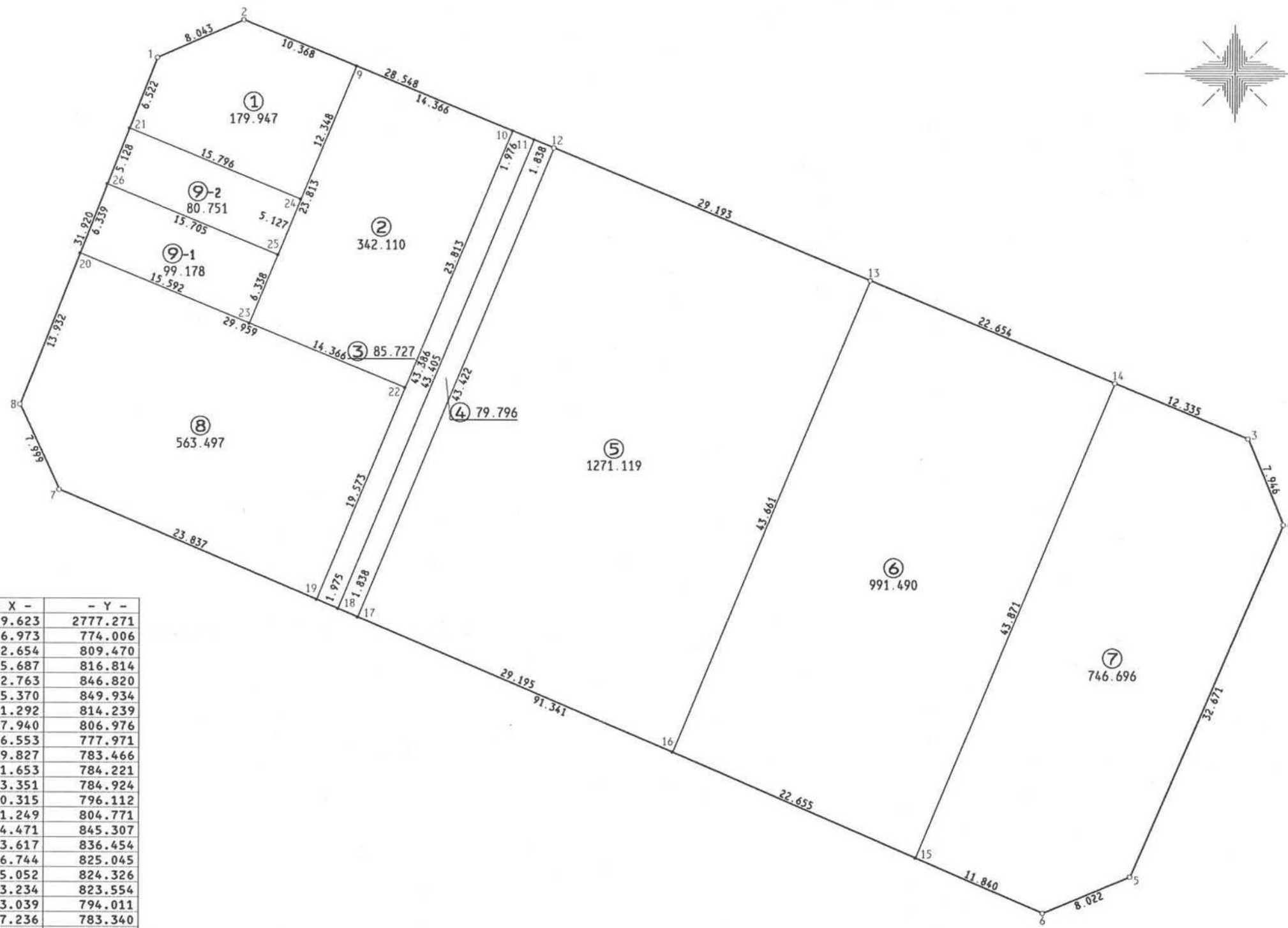
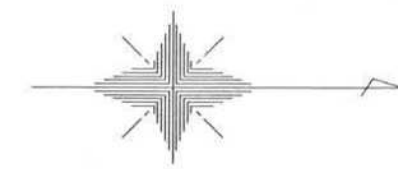


君津市 中野 地区 画地原子

34 街区 日付 平成2年7月24日

街区面積 4440.290
 合計面積 4440.311
 縮尺 1:400



NO.	- X -	- Y -
34#1	1369.623	2777.271
34#2	376.973	774.006
34#3	462.654	809.470
34#4	465.687	816.814
34#5	452.763	846.820
34#6	445.370	849.934
34#7	361.292	814.239
34#8	357.940	806.976
34#9	386.553	777.971
34#10	399.827	783.466
34#11	401.653	784.221
34#12	403.351	784.924
34#13	430.315	796.112
34#14	451.249	804.771
34#15	434.471	845.307
34#16	413.617	836.454
34#17	386.744	825.045
34#18	385.052	824.326
34#19	383.234	823.554
34#20	363.039	794.011
34#21	367.236	783.340
34#22	390.720	805.469
34#23	377.446	799.974
34#24	381.831	789.381
34#25	379.870	794.118
34#26	365.359	788.112

現地とは必ずしも一致しないことがあります。
 あくまで参考図としてご利用ください。
 資料(写し)によって発生した
 直接または間接の損失、損害等については
 市では一切の責任を負いません。