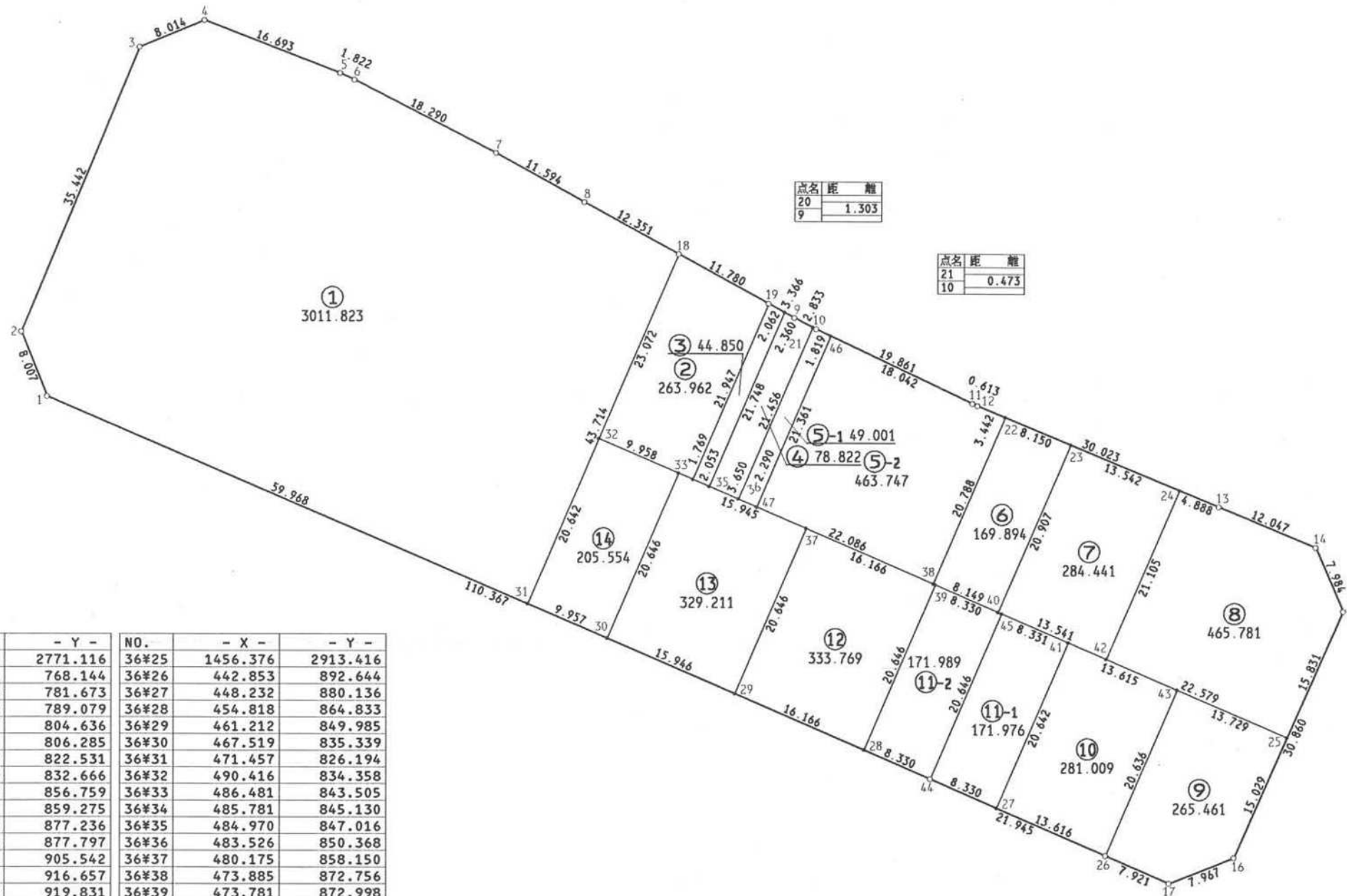
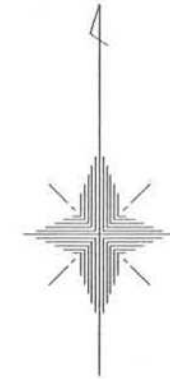


君津市 中野 地区 画地原子

36 街区 日付 平成2年7月24日

街区面積 6591.299
 合計面積 6591.290
 縮尺 1:600



NO.	- X -	- Y -	NO.	- X -	- Y -
36#1	1495.175	2771.116	36#25	1456.376	2913.416
36#2	502.610	768.144	36#26	442.853	892.644
36#3	535.368	781.673	36#27	448.232	880.136
36#4	538.429	789.079	36#28	454.818	864.833
36#5	532.377	804.636	36#29	461.212	849.985
36#6	531.601	806.285	36#30	467.519	835.339
36#7	523.199	822.531	36#31	471.457	826.194
36#8	517.568	832.666	36#32	490.416	834.358
36#9	504.317	856.759	36#33	486.481	843.505
36#10	503.015	859.275	36#34	485.781	845.130
36#11	494.539	877.236	36#35	484.970	847.016
36#12	494.293	877.797	36#36	483.526	850.368
36#13	482.822	905.542	36#37	480.175	858.150
36#14	478.175	916.657	36#38	473.885	872.756
36#15	470.849	919.831	36#39	473.781	872.998
36#16	442.636	907.326	36#40	470.662	880.241
36#17	439.711	899.915	36#41	467.191	888.301
36#18	511.607	843.483	36#42	465.306	892.678
36#19	505.939	853.810	36#43	461.806	900.806
36#20	504.945	855.617	36#44	451.523	872.484
36#21	503.232	858.855	36#45	470.486	880.649
36#22	492.978	880.978	36#46	502.239	860.920
36#23	489.864	888.510	36#47	482.620	852.471
36#24	484.690	901.025			

現地とは必ずしも一致しないことがあります。
 あくまで参考図としてご利用ください。
 資料(写し)によって発生した
 直接または間接の損失、損害等については
 市では一切の責任を負いません。