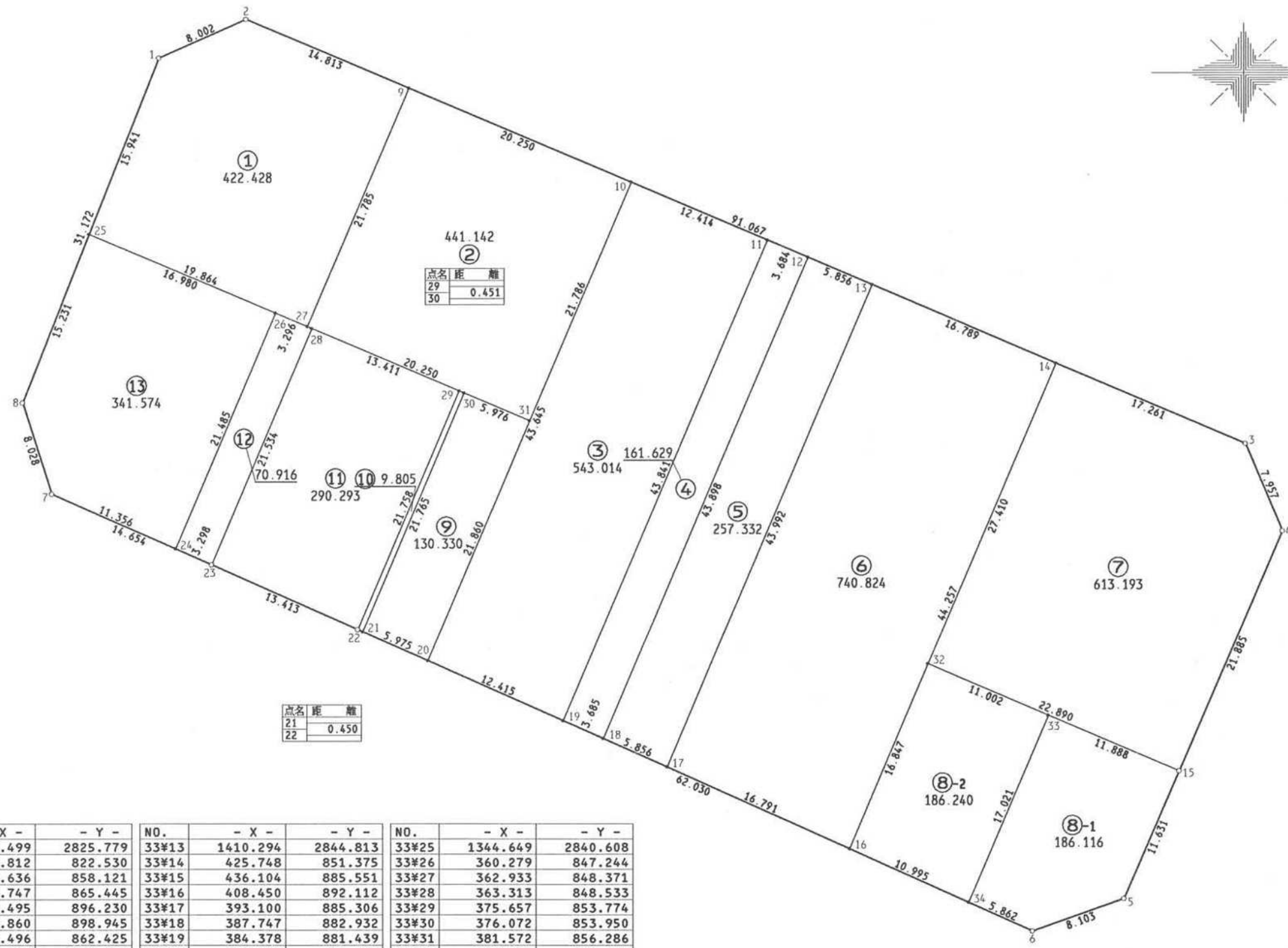
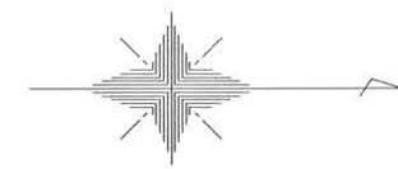


君津市 中野 地区 画地原子

33 街区 日付 平成2年7月24日

街区面積 4394.830
 合計面積 4394.836
 縮尺 1:400



NO.	- X -	- Y -	NO.	- X -	- Y -	NO.	- X -	- Y -
33#1	1350.499	2825.779	33#13	1410.294	2844.813	33#25	1344.649	2840.608
33#2	357.812	822.530	33#14	425.748	851.375	33#26	360.279	847.244
33#3	441.636	858.121	33#15	436.104	885.551	33#27	362.933	848.371
33#4	444.747	865.445	33#16	408.450	892.112	33#28	363.313	848.533
33#5	431.495	896.230	33#17	393.100	885.306	33#29	375.657	853.774
33#6	423.860	898.945	33#18	387.747	882.932	33#30	376.072	853.950
33#7	341.496	862.425	33#19	384.378	881.439	33#31	381.572	856.286
33#8	339.060	854.776	33#20	373.028	876.407	33#32	415.035	876.605
33#9	371.447	828.319	33#21	367.566	873.984	33#33	425.162	880.905
33#10	390.086	836.233	33#22	367.154	873.802	33#34	418.501	896.569
33#11	401.512	841.085	33#23	354.897	868.354			
33#12	404.903	842.525	33#24	351.881	867.020			

現地とは必ずしも一致しないことがあります。
 あくまで参考図としてご利用ください。
 資料(写し)によって発生した
 直接または間接の損失、損害等については
 市では一切の責任を負いません。