

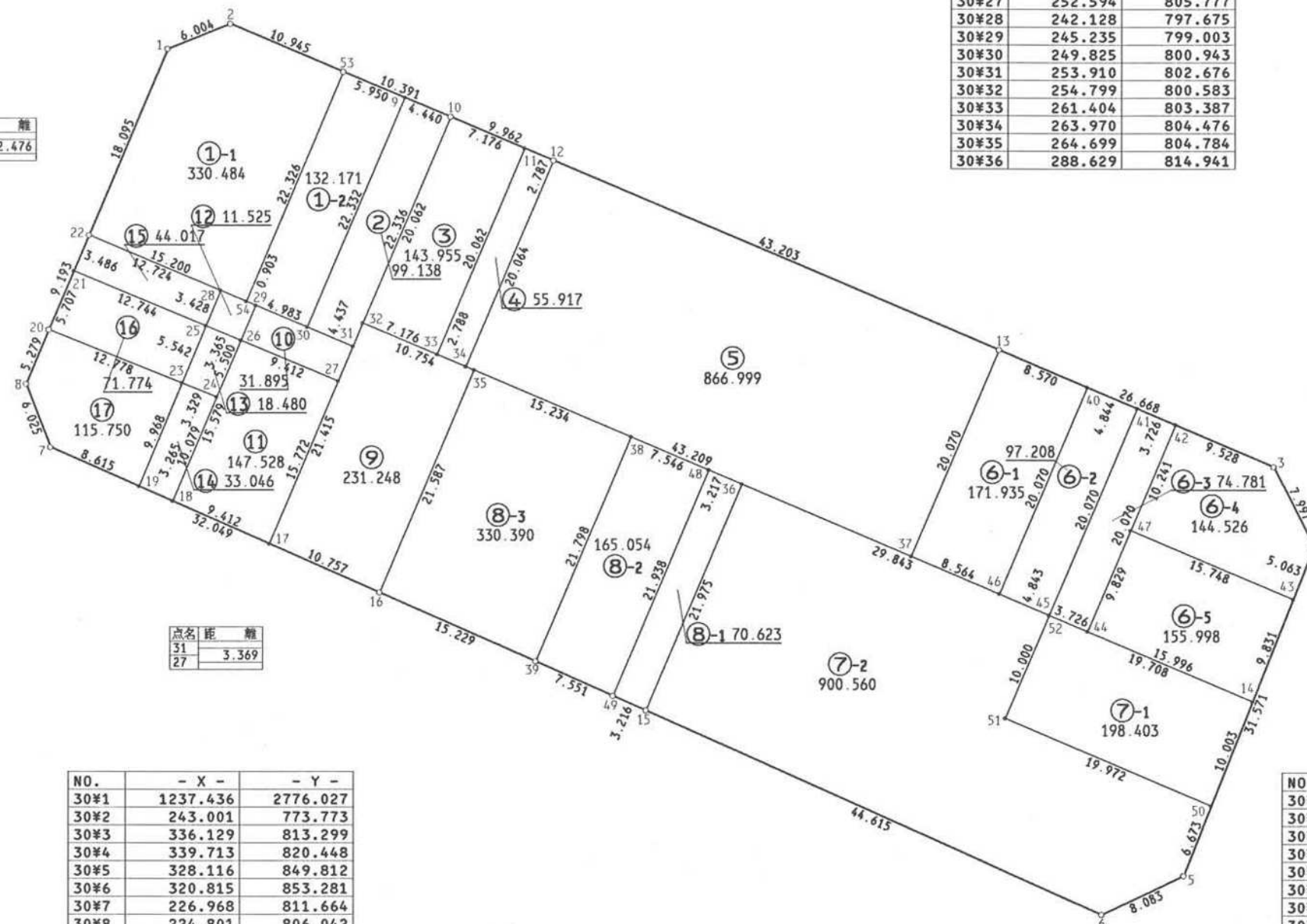
君津市 中野 地区 画地原子

30 街区

日付 平成2年7月24日

街区面積 4643.362  
 合計面積 4643.405  
 縮尺 1:500

NO.	- X -	- Y -
30#19	1234.843	2815.156
30#20	226.830	801.169
30#21	229.056	795.914
30#22	230.415	792.704
30#23	238.678	805.955
30#24	241.765	807.202
30#25	240.810	800.839
30#26	243.914	802.139
30#27	252.594	805.777
30#28	242.128	797.675
30#29	245.235	799.003
30#30	249.825	800.943
30#31	253.910	802.676
30#32	254.799	800.583
30#33	261.404	803.387
30#34	263.970	804.476
30#35	264.699	804.784
30#36	288.629	814.941



点名	距離
28	2.476
54	2.476

点名	距離
26	3.403
29	3.403

点名	距離
31	3.369
27	3.369

NO.	- X -	- Y -
30#1	1237.436	2776.027
30#2	243.001	773.773
30#3	336.129	813.299
30#4	339.713	820.448
30#5	328.116	849.812
30#6	320.815	853.281
30#7	226.968	811.664
30#8	224.801	806.042
30#9	258.549	780.385
30#10	262.638	782.116
30#11	269.243	784.920
30#12	271.809	786.007
30#13	311.580	802.881
30#14	334.241	834.301
30#15	280.042	835.169
30#16	256.266	824.656
30#17	246.432	820.296
30#18	237.828	816.480

NO.	- X -	- Y -
30#37	1303.745	2821.358
30#38	278.722	810.736
30#39	270.201	830.799
30#40	319.469	806.229
30#41	323.928	808.122
30#42	327.358	809.577
30#43	337.852	825.157
30#44	319.516	828.052
30#45	316.086	826.596
30#46	311.628	824.704
30#47	323.356	819.004
30#48	285.668	813.684
30#49	277.096	833.878
30#50	330.567	843.605
30#51	312.182	835.802
30#52	316.100	826.601
30#53	253.069	778.066
30#54	244.407	798.643

現地とは必ずしも一致しないことがあります。  
 あくまで参考図としてご利用ください。  
 資料(写し)によって発生した  
 直接または間接の損失、損害等については  
 市では一切の責任を負いません。