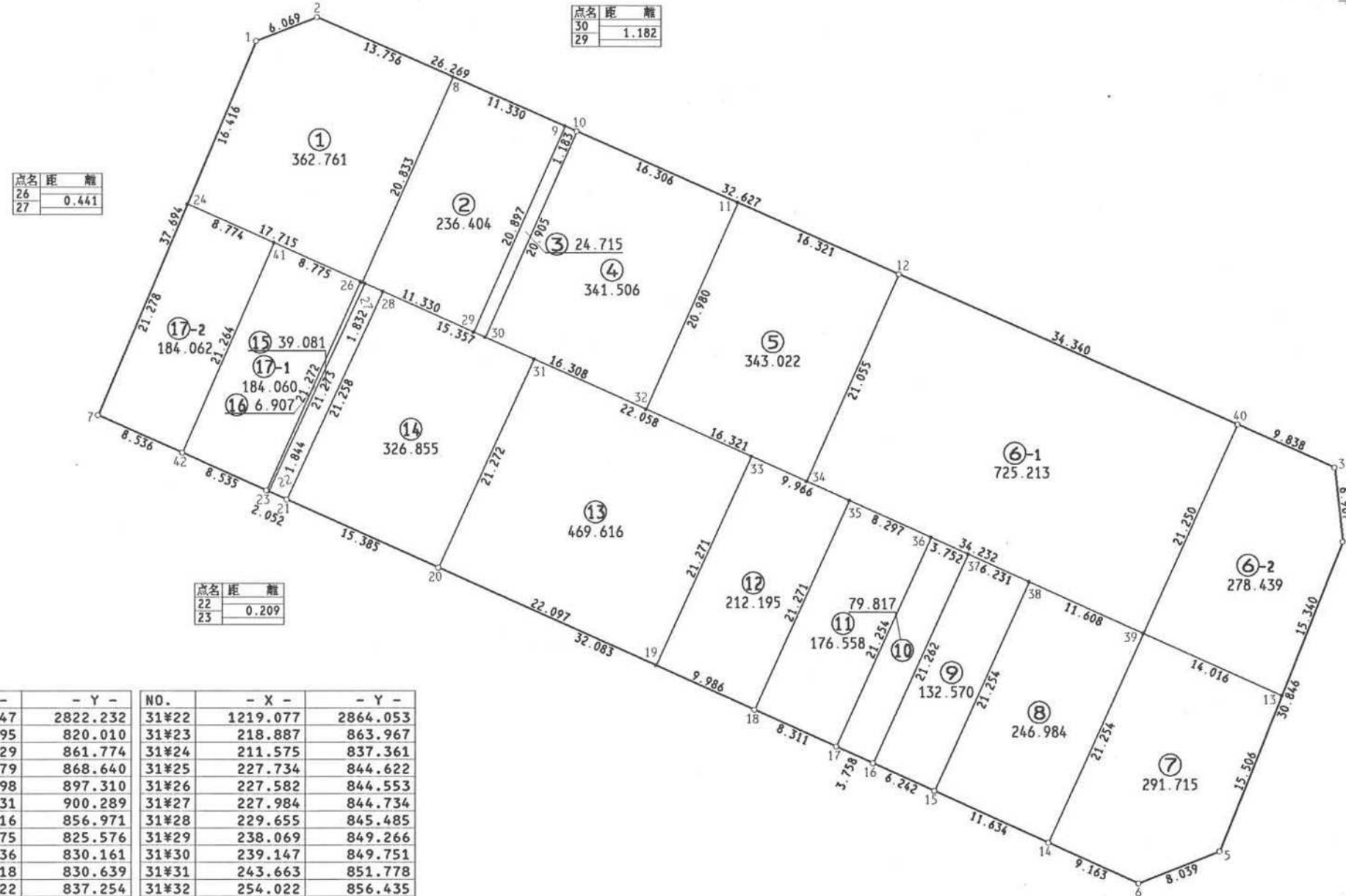
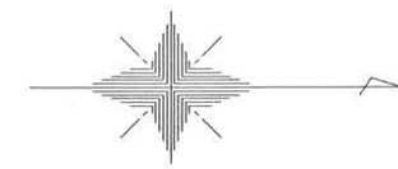


君津市 中野 地区 画地原子

31 街区 日付 平成2年7月24日

街区面積 4662.406
 合計面積 4662.480
 縮尺 1:500



点名	距離
26	0.441
27	

点名	距離
30	1.182
29	

点名	距離
22	0.209
23	

NO.	- X -	- Y -	NO.	- X -	- Y -
31#1	1217.947	2822.232	31#22	1219.077	2864.053
31#2	223.595	820.010	31#23	218.887	863.967
31#3	317.829	861.774	31#24	211.575	837.361
31#4	318.579	868.640	31#25	227.734	844.622
31#5	307.198	897.310	31#26	227.582	844.553
31#6	299.731	900.289	31#27	227.984	844.734
31#7	203.316	856.971	31#28	229.655	845.485
31#8	236.175	825.576	31#29	238.069	849.266
31#9	246.536	830.161	31#30	239.147	849.751
31#10	247.618	830.639	31#31	243.663	851.778
31#11	262.522	837.254	31#32	254.022	856.435
31#12	277.440	843.875	31#33	263.783	860.819
31#13	312.919	882.898	31#34	268.909	863.124
31#14	291.379	896.520	31#35	272.873	864.904
31#15	280.767	891.752	31#36	280.441	868.304
31#16	275.070	889.201	31#37	283.863	869.842
31#17	271.646	887.653	31#38	289.546	872.396
31#18	264.058	884.262	31#39	300.134	877.153
31#19	254.949	880.169	31#40	308.843	857.770
31#20	234.793	871.113	31#41	219.578	840.957
31#21	220.765	864.795	31#42	211.106	860.460

現地とは必ずしも一致しないことがあります。
 あくまで参考図としてご利用ください。
 資料(写し)によって発生した
 直接または間接の損失、損害等については
 市では一切の責任を負いません。