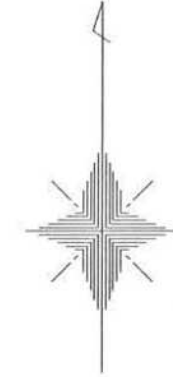


君津市 中野 地区 画地原子

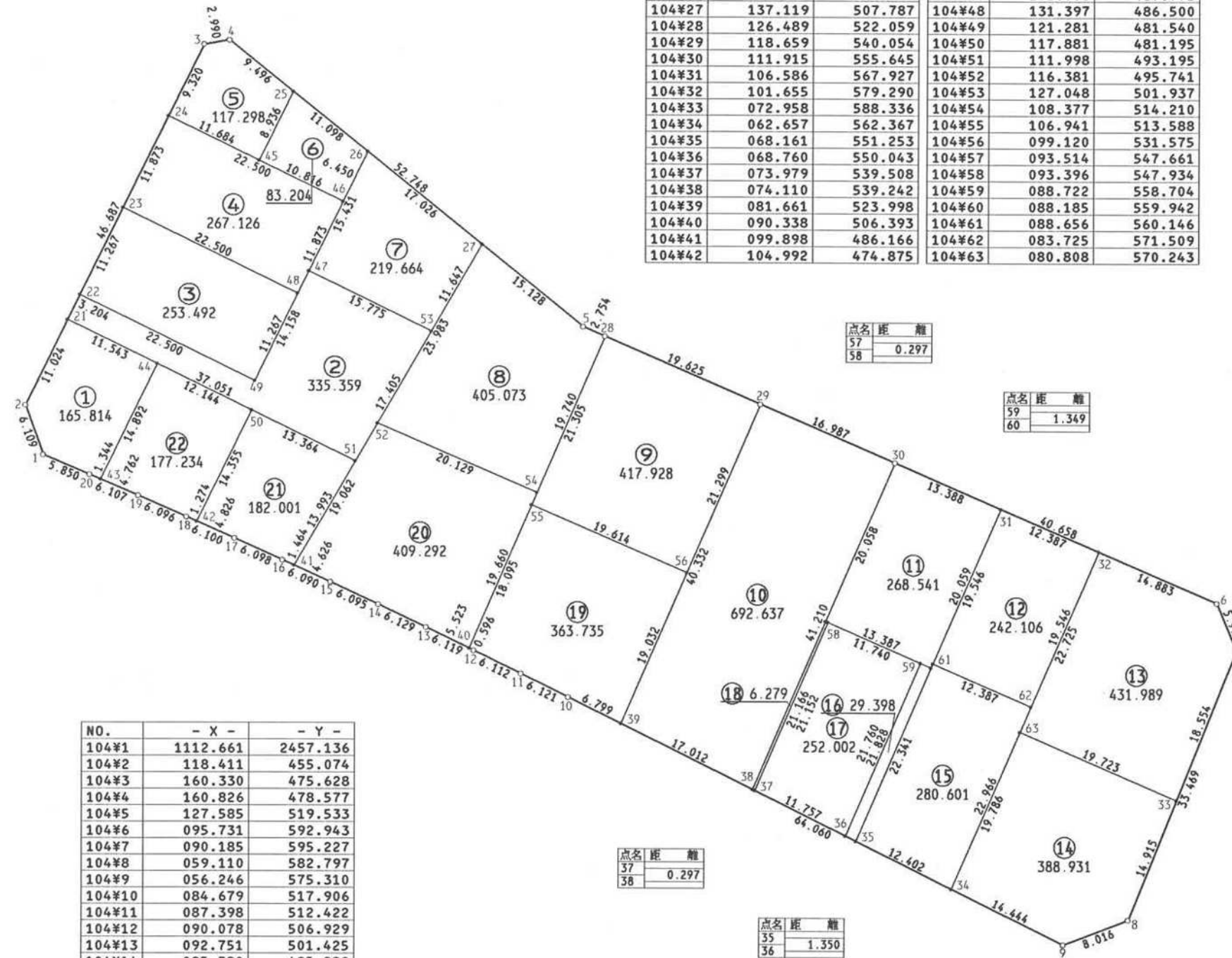
104 街区

日付 平成2年7月24日

街区面積 5989.692
 合計面積 5989.704
 縮尺 1:600



NO.	- X -	- Y -	NO.	- X -	- Y -
104#22	1131.186	2461.338	104#43	1109.845	2463.756
104#23	141.302	466.298	104#44	123.227	470.291
104#24	151.962	471.525	104#45	146.819	482.016
104#25	154.842	485.950	104#46	142.057	491.727
104#26	147.848	494.567	104#47	133.993	487.773
104#27	137.119	507.787	104#48	131.397	486.500
104#28	126.489	522.059	104#49	121.281	481.540
104#29	118.659	540.054	104#50	117.881	481.195
104#30	111.915	555.645	104#51	111.998	493.195
104#31	106.586	567.927	104#52	116.381	495.741
104#32	101.655	579.290	104#53	127.048	501.937
104#33	072.958	588.336	104#54	108.377	514.210
104#34	062.657	562.367	104#55	106.941	513.588
104#35	068.161	551.253	104#56	099.120	531.575
104#36	068.760	550.043	104#57	093.514	547.661
104#37	073.979	539.508	104#58	093.396	547.934
104#38	074.110	539.242	104#59	088.722	558.704
104#39	081.661	523.998	104#60	088.185	559.942
104#40	090.338	506.393	104#61	088.656	560.146
104#41	099.898	486.166	104#62	083.725	571.509
104#42	104.992	474.875	104#63	080.808	570.243



NO.	- X -	- Y -
104#1	1112.661	2457.136
104#2	118.411	455.074
104#3	160.330	475.628
104#4	160.826	478.577
104#5	127.585	519.533
104#6	095.731	592.943
104#7	090.185	595.227
104#8	059.110	582.797
104#9	056.246	575.310
104#10	084.679	517.906
104#11	087.398	512.422
104#12	090.078	506.929
104#13	092.751	501.425
104#14	095.380	495.889
104#15	097.967	490.370
104#16	100.509	484.836
104#17	103.024	479.281
104#18	105.512	473.712
104#19	107.964	468.131
104#20	110.376	462.521
104#21	128.309	459.927

点名	距離
57	0.297
58	

点名	距離
59	1.349
60	

点名	距離
37	0.297
38	

点名	距離
35	1.350
36	

現地とは必ずしも一致しないことがあります。
 あくまで参考図としてご利用ください。
 資料(写し)によって発生した
 直接または間接の損失、損害等については
 市では一切の責任を負いません。