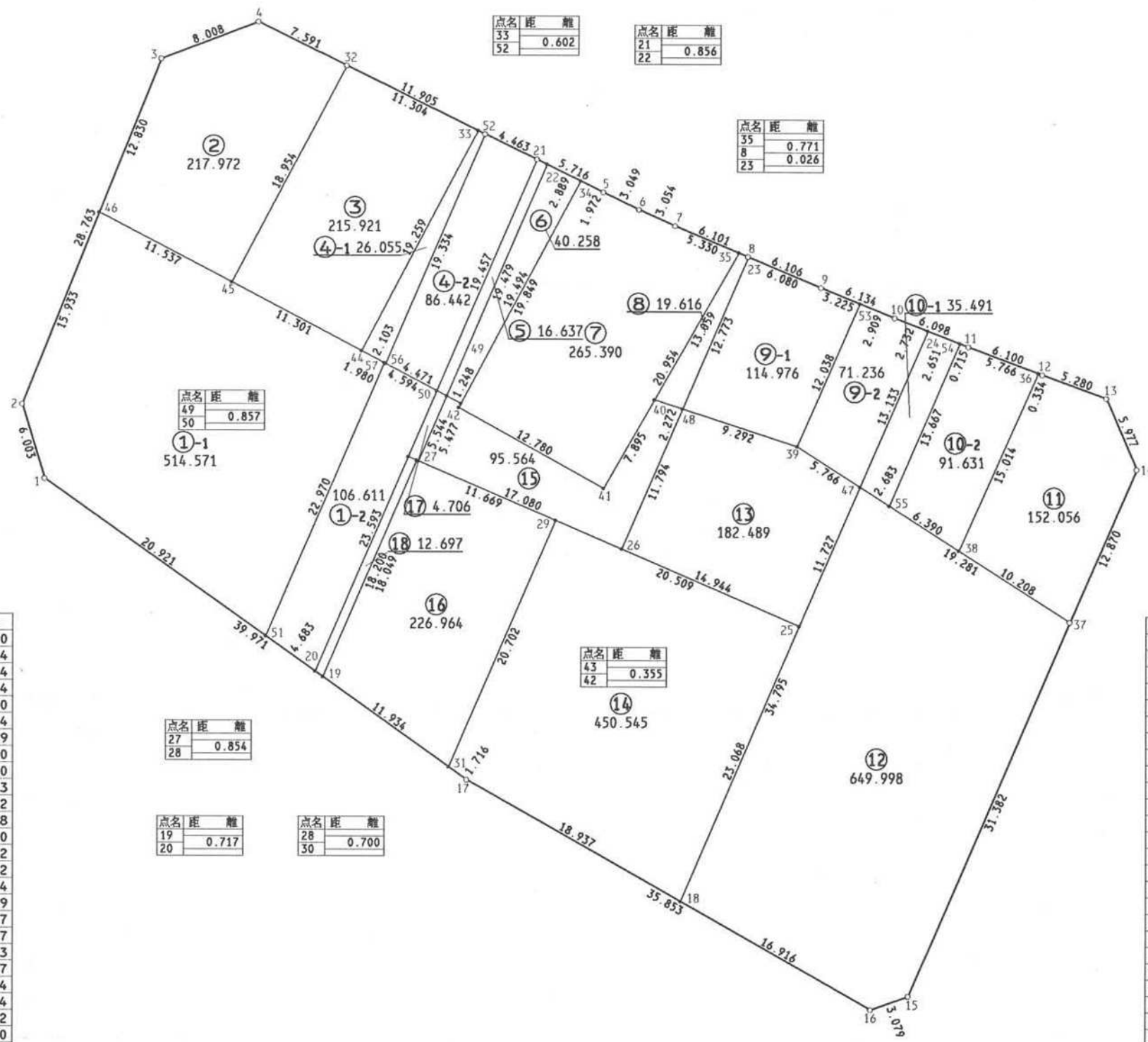
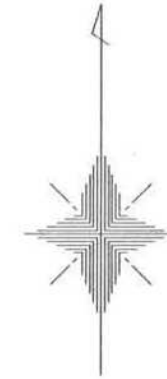


君津市 中野 地区 画地原子

95 街区

日付 平成2年7月24日

街区面積 3597.837
 合計面積 3597.826
 縮尺 1:400



NO.	- X -	- Y -
95#1	1000.531	2573.080
95#2	006.281	571.354
95#3	032.988	582.034
95#4	035.849	589.514
95#5	022.684	616.110
95#6	021.355	618.854
95#7	020.102	621.639
95#8	017.731	627.260
95#9	015.367	632.890
95#10	013.058	638.573
95#11	010.861	644.262
95#12	008.731	649.978
95#13	006.925	654.940
95#14	001.435	657.302
95#15	960.799	639.782
95#16	959.758	636.884
95#17	977.359	605.649
95#18	968.062	622.147
95#19	985.272	594.527
95#20	985.688	593.943
95#21	1025.220	610.987
95#22	024.840	611.754
95#23	017.721	627.284
95#24	012.074	641.122
95#25	989.245	631.280
95#26	995.162	617.557
95#27	1001.924	601.873
95#28	002.262	601.089
95#29	997.365	612.447

NO.	- X -	- Y -
95#30	1001.985	2601.732
95#31	978.354	604.251
95#32	1032.472	596.313
95#33	027.460	606.445
95#34	023.559	614.343
95#35	018.031	626.550
95#36	008.848	649.665
95#37	989.632	652.170
95#38	995.128	643.568
95#39	1003.119	631.064
95#40	006.695	620.066
95#41	999.842	616.146
95#42	1006.058	604.979
95#43	006.371	605.146
95#44	010.420	597.470
95#45	015.702	587.479
95#46	021.075	577.270
95#47	000.014	635.923
95#48	005.992	622.227
95#49	006.953	604.042
95#50	007.353	603.284
95#51	988.403	590.127
95#52	1027.193	606.984
95#53	014.153	635.878
95#54	011.119	643.595
95#55	998.569	638.184
95#56	1009.439	599.330
95#57	009.496	599.221

現地とは必ずしも一致しないことがあります。
 あくまで参考図としてご利用ください。
 資料(写し)によって発生した
 直接または間接の損失、損害等については
 市では一切の責任を負いません。