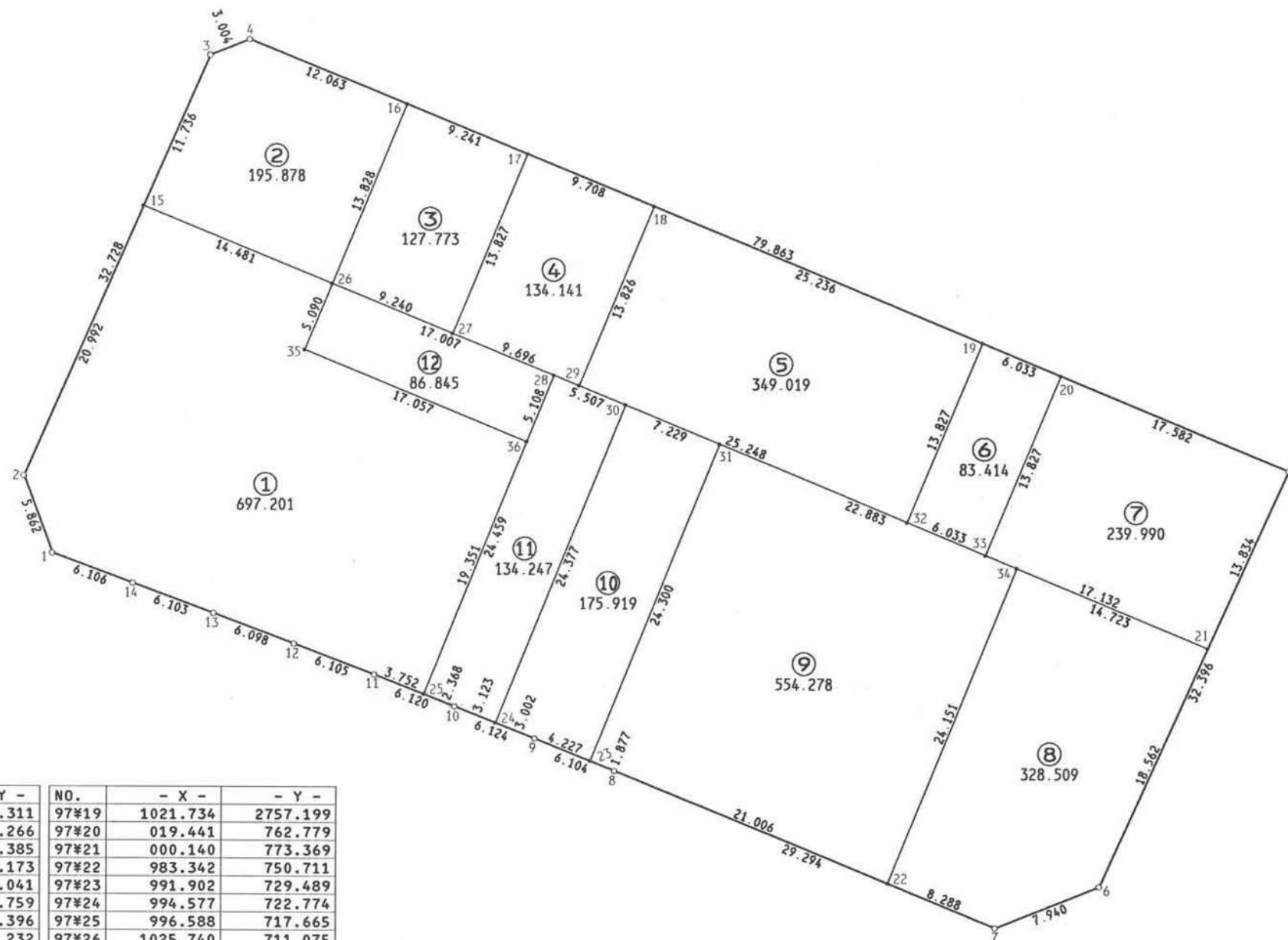
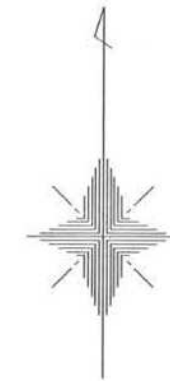


君津市 中野 地区 画地原子

97 街区 日付 平成2年7月24日

街区面積 3107.244  
 合計面積 3107.214  
 縮尺 1:400



NO.	- X -	- Y -	NO.	- X -	- Y -
97#1	1006.519	2691.311	97#19	1021.734	2757.199
97#2	012.013	689.266	97#20	019.441	762.779
97#3	041.997	702.385	97#21	000.140	773.369
97#4	043.115	705.173	97#22	983.342	750.711
97#5	012.758	779.041	97#23	991.902	729.489
97#6	983.210	765.759	97#24	994.577	722.774
97#7	980.239	758.396	97#25	996.588	717.665
97#8	991.205	731.232	97#26	1025.740	711.075
97#9	993.470	725.564	97#27	022.228	719.622
97#10	995.728	719.871	97#28	019.275	726.805
97#11	997.950	714.169	97#29	018.543	728.590
97#12	1000.128	708.466	97#30	017.182	731.899
97#13	002.274	702.758	97#31	014.435	738.586
97#14	004.401	697.038	97#32	008.945	751.943
97#15	031.245	697.681	97#33	006.652	757.523
97#16	038.530	716.331	97#34	005.737	759.751
97#17	035.017	724.878	97#35	021.038	709.126
97#18	031.327	733.857	97#36	014.537	724.896

現地とは必ずしも一致しないことがあります。  
 あくまで参考図としてご利用ください。  
 資料(写し)によって発生した  
 直接または間接の損失、損害等については  
 市では一切の責任を負いません。