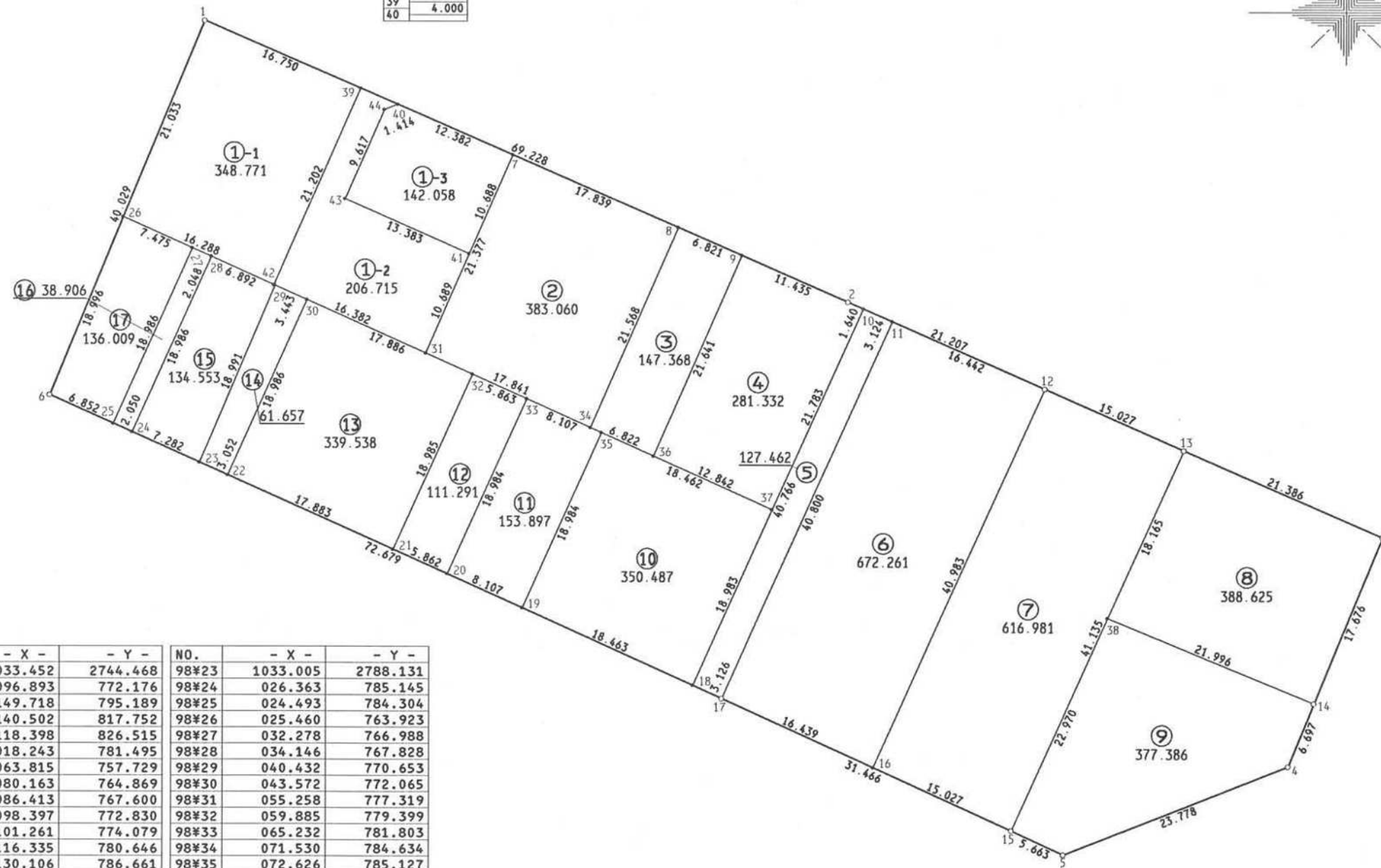
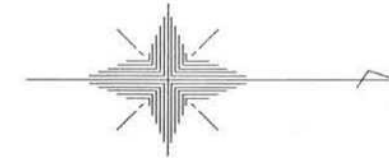


君津市 中野 地区 画地原子

98 街区 日付 平成2年7月24日

街区面積 5018.314  
 合計面積 5018.357  
 縮尺 1:500

点名	距離
39	4.000
40	



NO.	- X -	- Y -	NO.	- X -	- Y -
98#1	1033.452	2744.468	98#23	1033.005	2788.131
98#2	096.893	772.176	98#24	026.363	785.145
98#3	149.718	795.189	98#25	024.493	784.304
98#4	140.502	817.752	98#26	025.460	763.923
98#5	118.398	826.515	98#27	032.278	766.988
98#6	018.243	781.495	98#28	034.146	767.828
98#7	063.815	757.729	98#29	040.432	770.653
98#8	080.163	764.869	98#30	043.572	772.065
98#9	086.413	767.600	98#31	055.258	777.319
98#10	098.397	772.830	98#32	059.885	779.399
98#11	101.261	774.079	98#33	065.232	781.803
98#12	116.335	780.646	98#34	071.530	784.634
98#13	130.106	786.661	98#35	072.626	785.127
98#14	143.021	811.547	98#36	077.752	787.432
98#15	113.239	824.179	98#37	089.465	792.697
98#16	099.530	818.025	98#38	122.658	803.229
98#17	084.533	811.292	98#39	048.802	751.172
98#18	081.681	810.011	98#40	052.468	752.773
98#19	064.841	802.441	98#41	059.537	767.524
98#20	057.447	799.117	98#42	040.316	770.602
98#21	052.100	796.714	98#43	047.302	762.102
98#22	035.789	789.382	98#44	051.151	753.289

現地とは必ずしも一致しないことがあります。  
 あくまで参考図としてご利用ください。  
 資料(写し)によって発生した  
 直接または間接の損失、損害等については  
 市では一切の責任を負いません。