

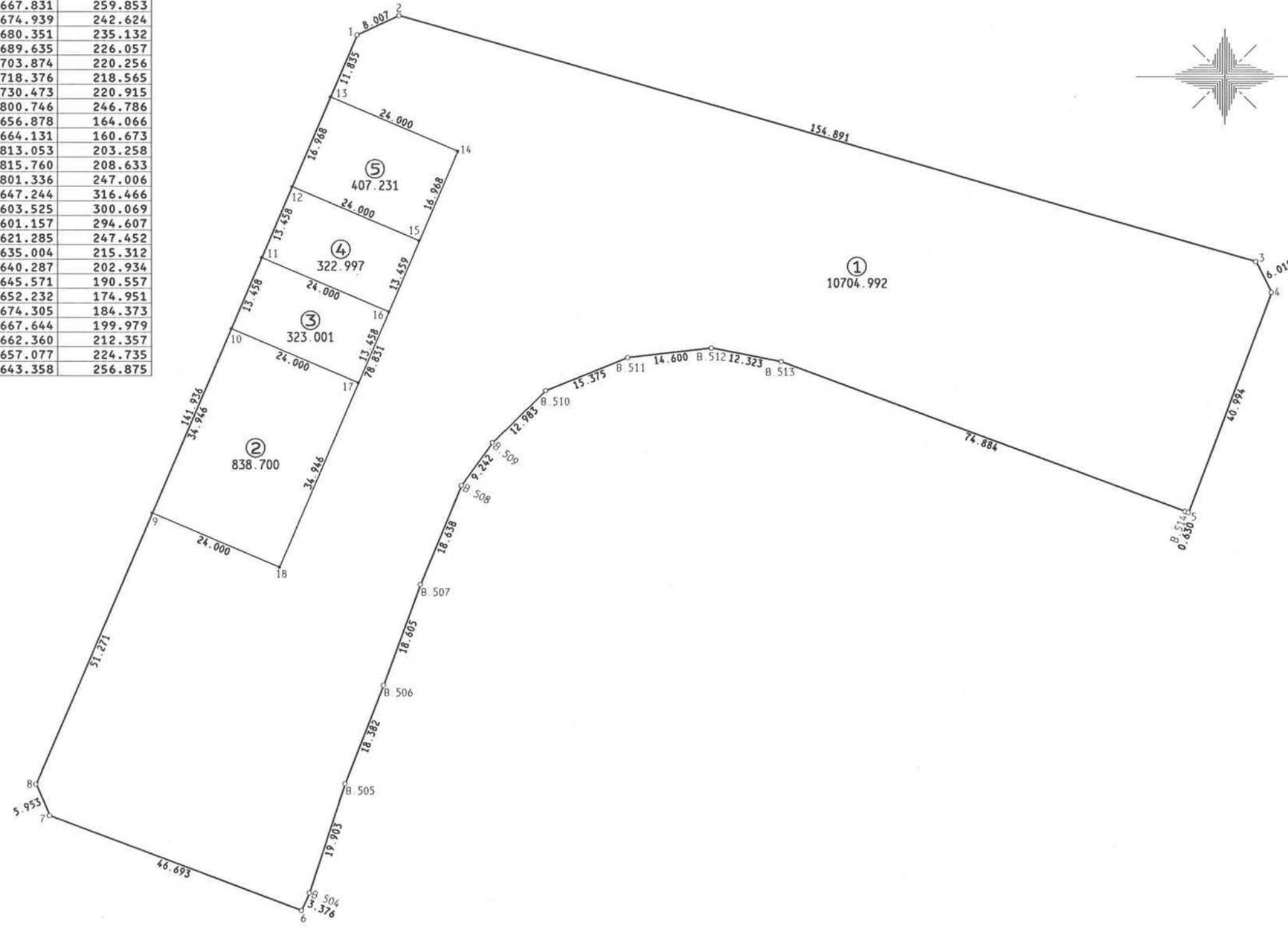
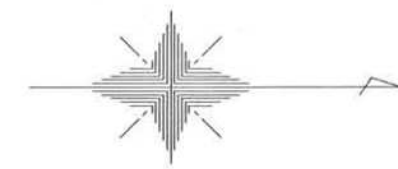
君津市 中野 地区 画地原子

53 街区

日付 平成2年7月24日

NO.	- X -	- Y -
B.504	648.629	3313.387
B.505	654.779	294.458
B.506	661.441	277.326
B.507	667.831	259.853
B.508	674.939	242.624
B.509	680.351	235.132
B.510	689.635	226.057
B.511	703.874	220.256
B.512	718.376	218.565
B.513	730.473	220.915
B.514	800.746	246.786
53#1	656.878	164.066
53#2	664.131	160.673
53#3	813.053	203.258
53#4	815.760	208.633
53#5	801.336	247.006
53#6	647.244	316.466
53#7	603.525	300.069
53#8	601.157	294.607
53#9	621.285	247.452
53#10	635.004	215.312
53#11	640.287	202.934
53#12	645.571	190.557
53#13	652.232	174.951
53#14	674.305	184.373
53#15	667.644	199.979
53#16	662.360	212.357
53#17	657.077	224.735
53#18	643.358	256.875

街区面積 12596.928  
 合計面積 12596.921  
 縮尺 1:800



現地とは必ずしも一致しないことがあります。  
 あくまで参考図としてご利用ください。  
 資料(写し)によって発生した  
 直接または間接の損失、損害等については  
 市では一切の責任を負いません。