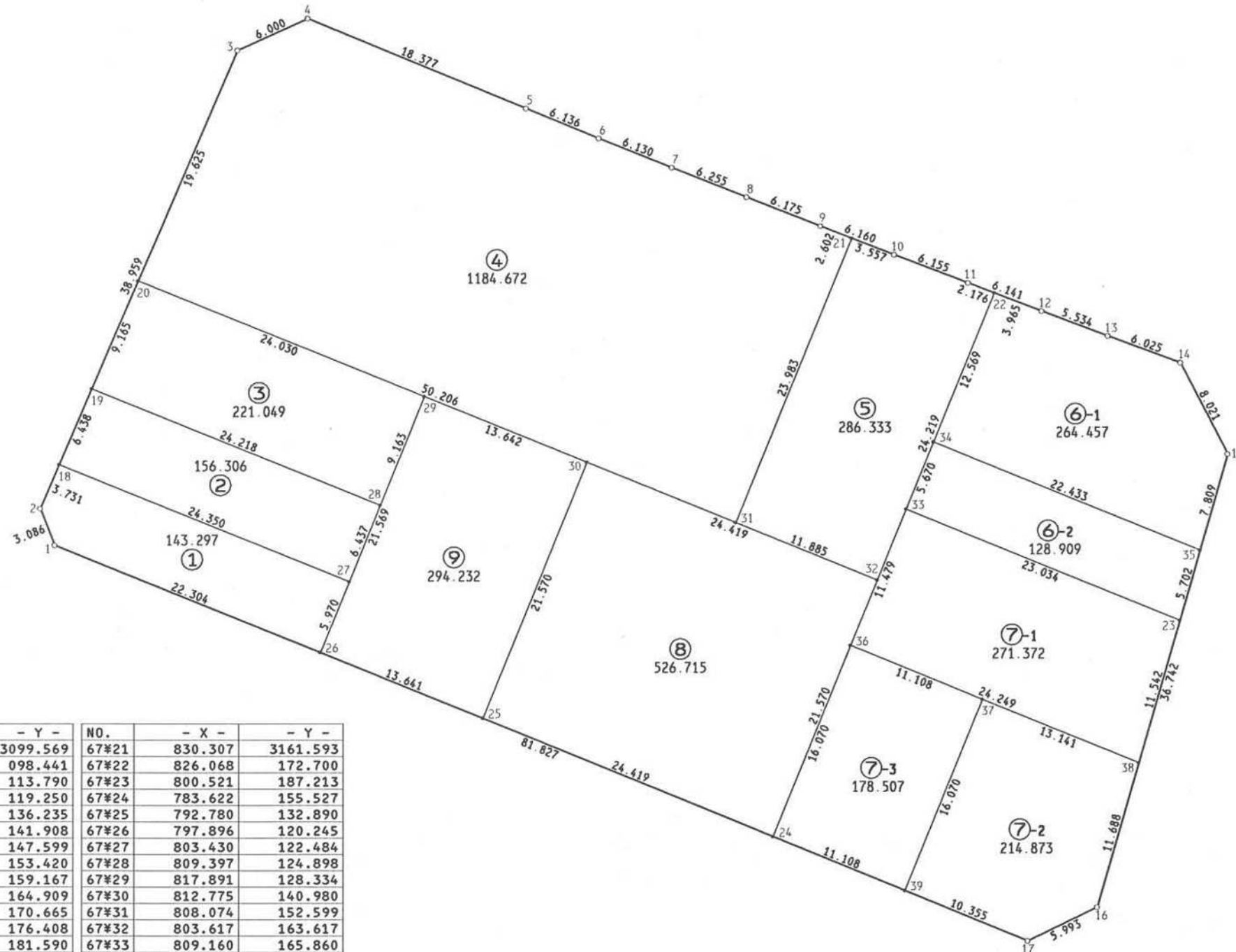
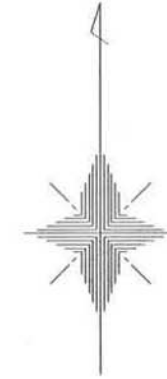


君津市 中野 地区 画地原子

67 街区

日付 平成2年7月24日

街区面積 3870.718  
 合計面積 3870.722  
 縮尺 1:400



NO.	- X -	- Y -	NO.	- X -	- Y -
67#1	806.261	3099.569	67#21	830.307	3161.593
67#2	809.133	098.441	67#22	826.068	172.700
67#3	844.941	113.790	67#23	800.521	187.213
67#4	847.428	119.250	67#24	783.622	155.527
67#5	840.413	136.235	67#25	792.780	132.890
67#6	838.076	141.908	67#26	797.896	120.245
67#7	835.797	147.599	67#27	803.430	122.484
67#8	833.508	153.420	67#28	809.397	124.898
67#9	831.249	159.167	67#29	817.891	128.334
67#10	829.019	164.909	67#30	812.775	140.980
67#11	826.839	170.665	67#31	808.074	152.599
67#12	824.664	176.408	67#32	803.617	163.617
67#13	822.722	181.590	67#33	809.160	165.860
67#14	820.630	187.240	67#34	814.416	167.987
67#15	813.510	190.934	67#35	806.003	188.783
67#16	778.189	180.815	67#36	798.519	161.555
67#17	775.573	175.423	67#37	794.353	171.852
67#18	812.562	099.911	67#38	789.425	184.034
67#19	818.479	102.447	67#39	779.456	165.824
67#20	826.903	106.058			

現地とは必ずしも一致しないことがあります。  
 あくまで参考図としてご利用ください。  
 資料(写し)によって発生した  
 直接または間接の損失、損害等については  
 市では一切の責任を負いません。