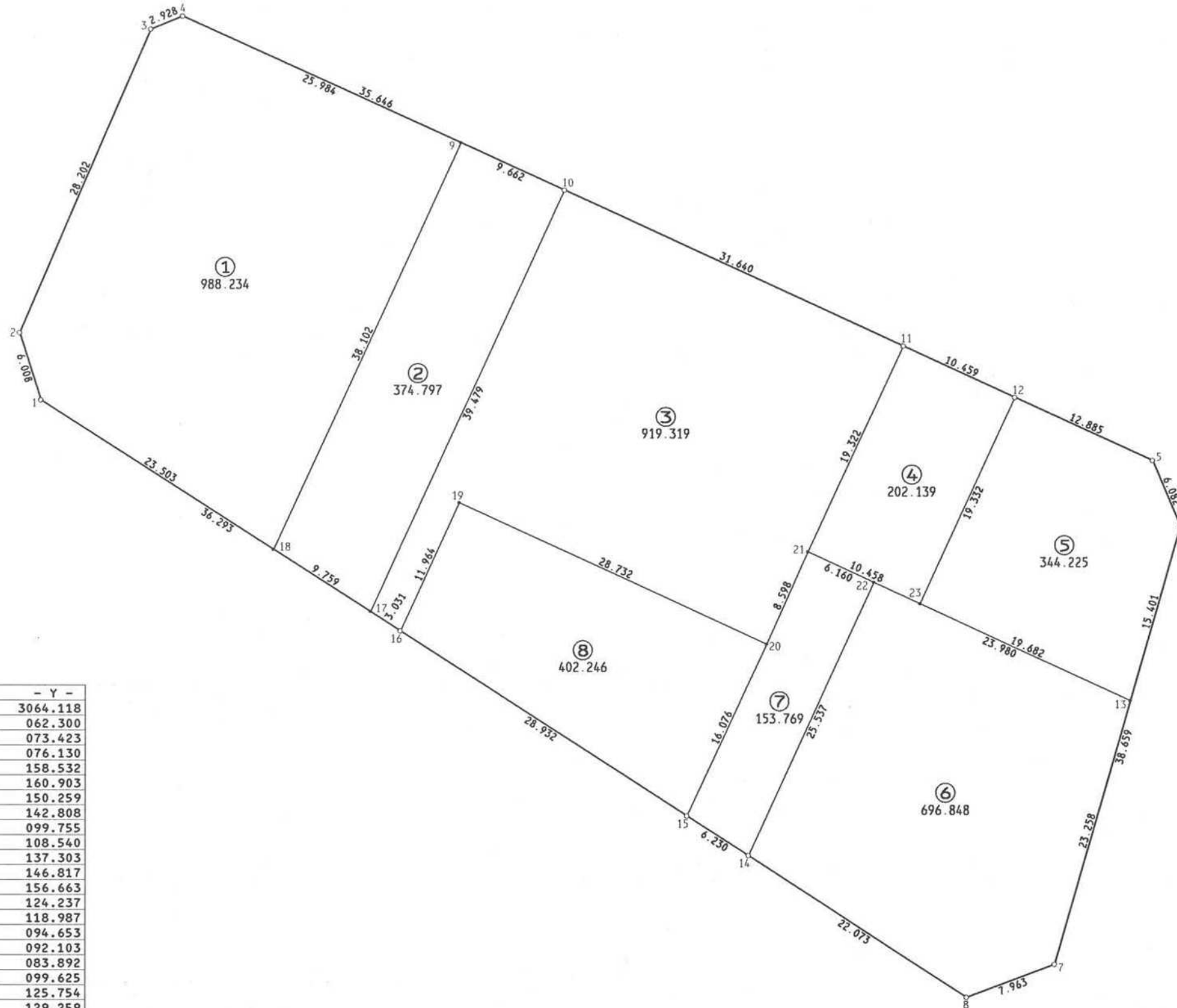
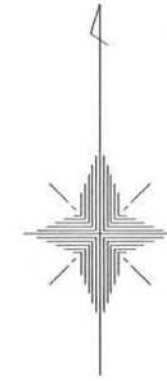


君津市 中野 地区 画地原子

65 街区

日付 平成2年7月24日

街区面積 4081.574
 合計面積 4081.577
 縮尺 1:400



NO.	- X -	- Y -
65#1	719.137	3064.118
65#2	724.863	062.300
65#3	750.779	073.423
65#4	751.895	076.130
65#5	714.162	158.532
65#6	708.561	160.903
65#7	671.396	150.259
65#8	668.586	142.808
65#9	741.077	099.755
65#10	737.054	108.540
65#11	723.872	137.303
65#12	719.527	146.817
65#13	693.755	156.663
65#14	680.516	124.237
65#15	683.871	118.987
65#16	699.521	094.653
65#17	701.159	092.103
65#18	706.434	083.892
65#19	710.403	099.625
65#20	698.453	125.754
65#21	706.304	129.259
65#22	703.739	134.860
65#23	701.950	138.768

現地とは必ずしも一致しないことがあります。
 あくまで参考図としてご利用ください。
 資料(写し)によって発生した
 直接または間接の損失、損害等については
 市では一切の責任を負いません。