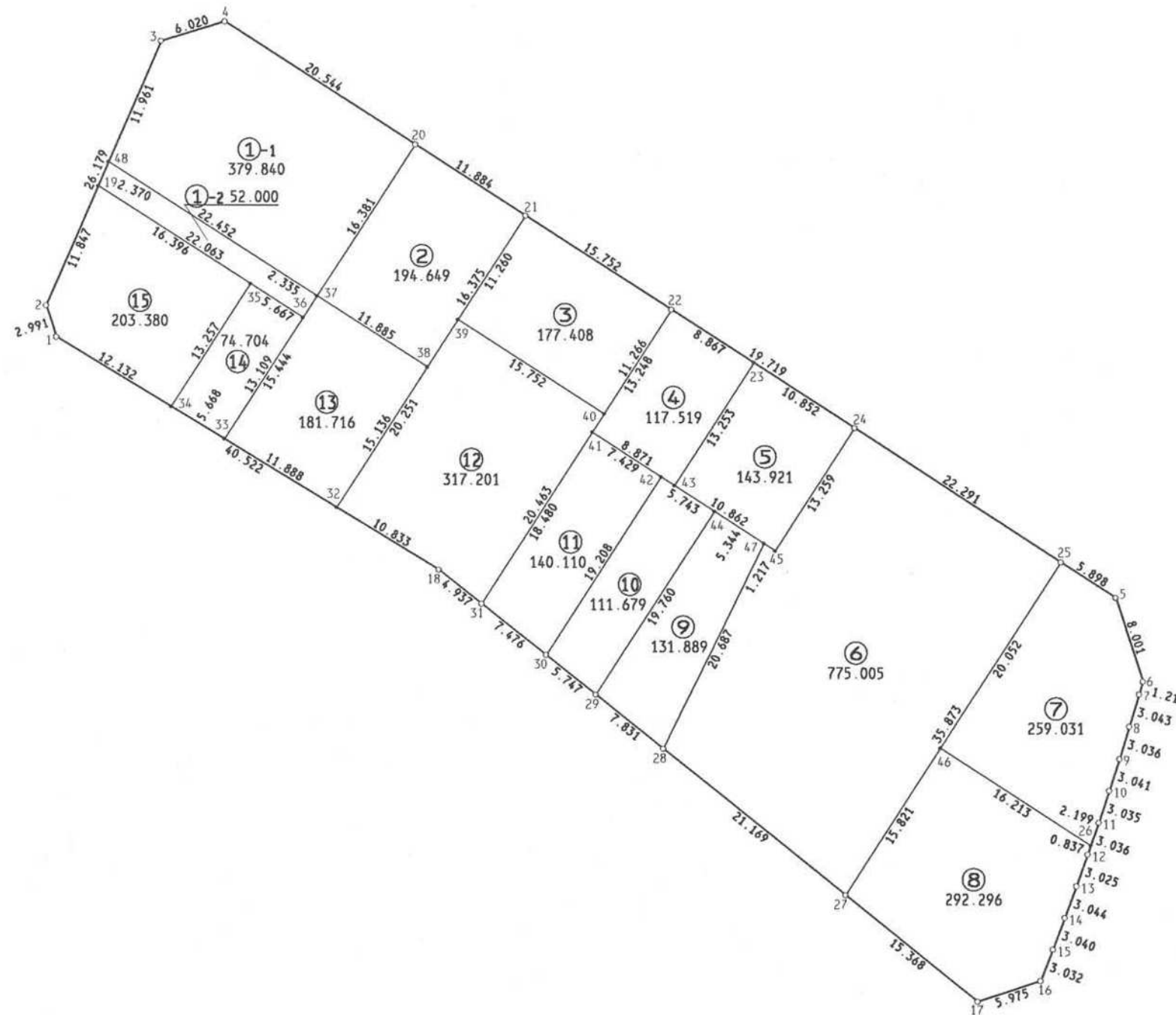


君津市 中野 地区 画地原子

64 街区

日付 平成2年7月24日

街区面積 3552.357  
合計面積 3552.348  
縮尺 1:500



NO.	- X -	- Y -
64#1	681.743	3045.938
64#2	684.585	045.006
64#3	708.638	055.339
64#4	710.421	061.089
64#5	658.469	141.922
64#6	650.871	144.428
64#7	649.707	144.089
64#8	646.788	143.229
64#9	643.885	142.340
64#10	640.987	141.420
64#11	638.104	140.473
64#12	635.229	139.496
64#13	632.377	138.489
64#14	629.519	137.440
64#15	626.673	136.371
64#16	623.844	135.279
64#17	621.929	129.619
64#18	660.737	080.590
64#19	695.470	049.682
64#20	699.294	078.359
64#21	692.866	088.355
64#22	684.359	101.612
64#23	679.571	109.075
64#24	673.712	118.210
64#25	661.656	136.959
64#26	636.022	139.765
64#27	631.472	117.573
64#28	644.608	100.972
64#29	649.479	094.840
64#30	653.034	090.324
64#31	657.668	084.457
64#32	666.353	071.326
64#33	672.516	061.160
64#34	675.454	056.313
64#35	686.609	063.477
64#36	683.546	068.245
64#37	685.511	069.506
64#38	679.088	079.506
64#39	683.392	082.270
64#40	674.880	095.524
64#41	673.212	094.452
64#42	669.197	100.703
64#43	668.418	101.916
64#44	666.094	105.535
64#45	662.549	111.056
64#46	644.784	126.123
64#47	663.206	110.032
64#48	697.648	050.617

現地とは必ずしも一致しないことがあります。  
あくまで参考図としてご利用ください。  
資料（写し）によって発生した  
直接または間接の損失、損害等については  
市では一切の責任を負いません。