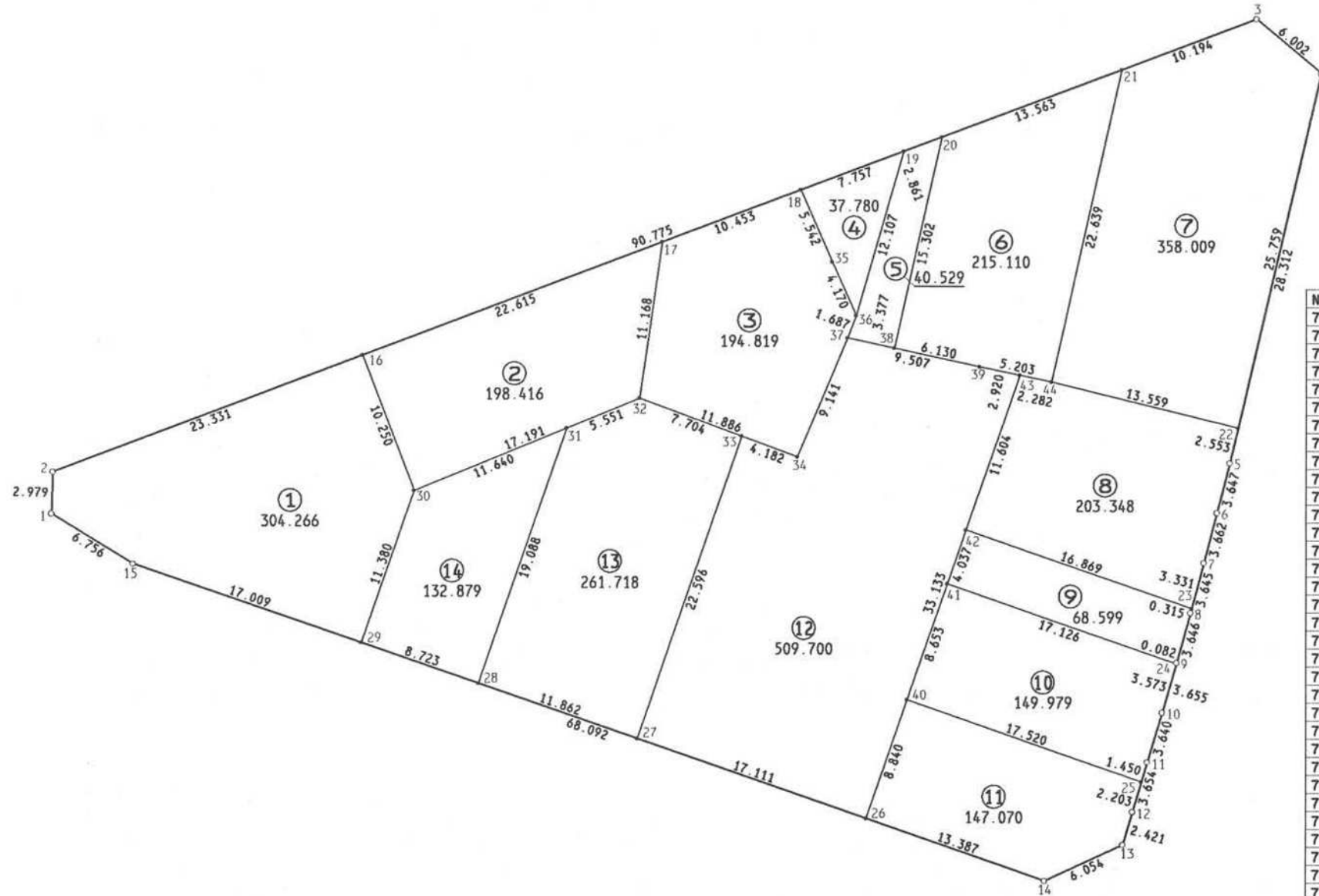
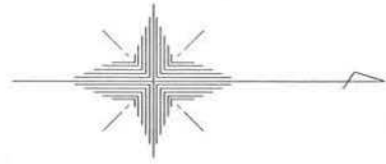


君津市 中野 地区 画地原子

75 街区 日付 平成2年7月24日

街区面積 2822.221
 合計面積 2822.222
 縮尺 1:400



NO.	- X -	- Y -
75#1	815.627	2989.144
75#2	815.725	986.167
75#3	900.581	953.926
75#4	905.178	957.785
75#5	898.729	985.353
75#6	897.839	988.890
75#7	896.917	992.434
75#8	895.988	995.959
75#9	895.019	999.474
75#10	894.005	3002.986
75#11	892.959	006.472
75#12	891.924	009.976
75#13	891.238	012.298
75#14	885.759	014.872
75#15	821.386	2992.676
75#16	837.535	977.880
75#17	858.676	969.848
75#18	868.447	966.135
75#19	875.698	963.380
75#20	878.373	962.364
75#21	891.052	957.547
75#22	899.311	982.867
75#23	896.069	995.655
75#24	894.997	999.553
75#25	892.548	3007.863
75#26	873.103	010.508
75#27	856.926	004.931
75#28	845.712	001.064
75#29	837.466	2998.220
75#30	841.176	987.462
75#31	851.935	983.019
75#32	857.065	980.899
75#33	864.291	983.569
75#34	868.214	985.019
75#35	870.653	971.219
75#36	872.368	975.020
75#37	871.752	976.590
75#38	875.053	977.302
75#39	881.045	978.594
75#40	875.985	3002.151
75#41	878.806	2993.971
75#42	880.122	990.155
75#43	883.905	979.185
75#44	886.140	979.647

現地とは必ずしも一致しないことがあります。
 あくまで参考図としてご利用ください。
 資料(写し)によって発生した
 直接または間接の損失、損害等については
 市では一切の責任を負いません。