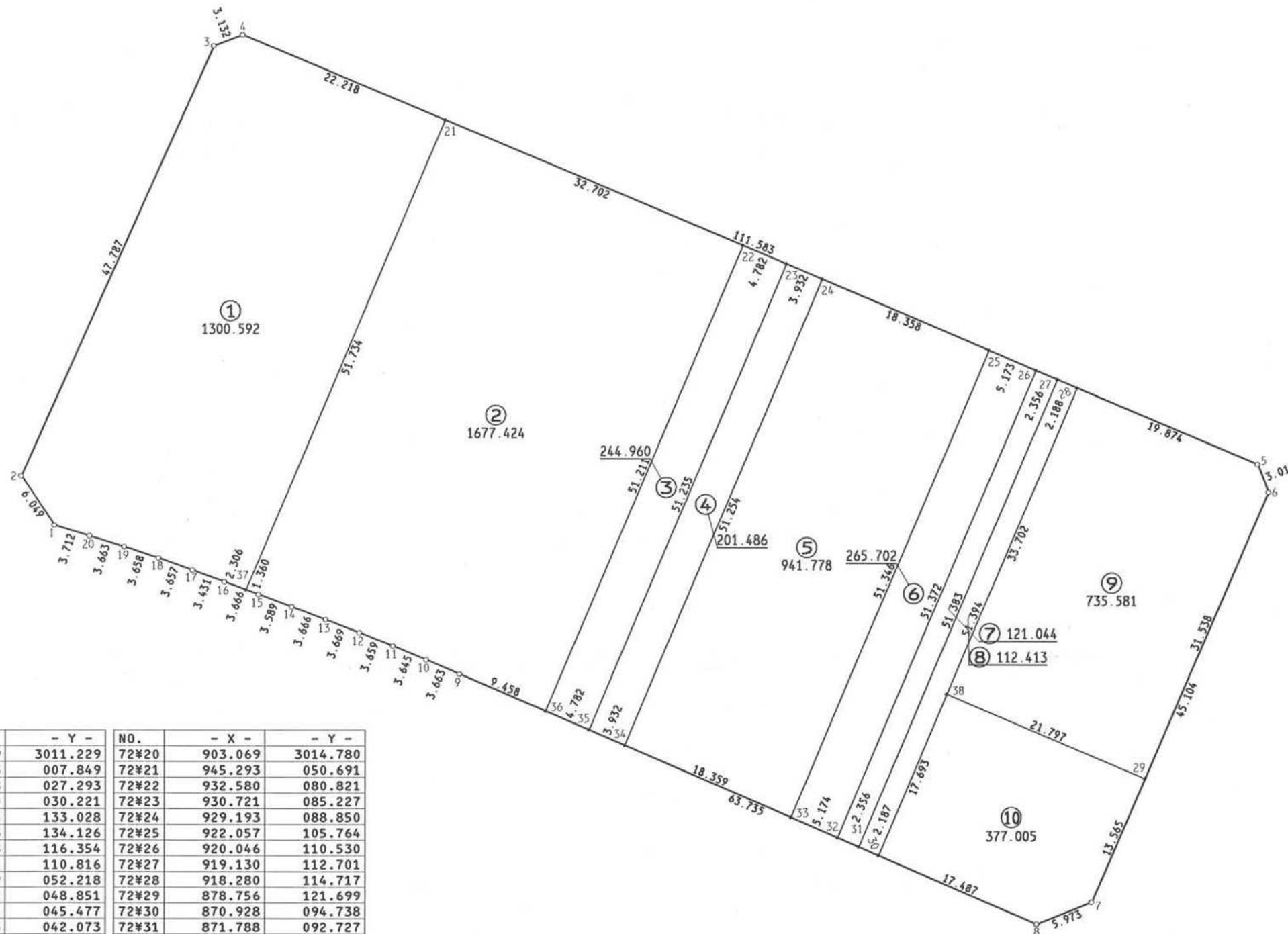


君津市 中野 地区 画地原子

72 街区 日付 平成2年7月24日

街区面積 5977.989
 合計面積 5977.985
 縮尺 1:500



NO.	- X -	- Y -	NO.	- X -	- Y -
72#1	904.149	3011.229	72#20	903.069	3014.780
72#2	909.166	007.849	72#21	945.293	050.691
72#3	952.818	027.293	72#22	932.580	080.821
72#4	953.930	030.221	72#23	930.721	085.227
72#5	910.555	133.028	72#24	929.193	088.850
72#6	907.743	134.126	72#25	922.057	105.764
72#7	866.288	116.354	72#26	920.046	110.530
72#8	864.051	110.816	72#27	919.130	112.701
72#9	889.119	052.218	72#28	918.280	114.717
72#10	890.562	048.851	72#29	878.756	121.699
72#11	891.941	045.477	72#30	870.928	094.738
72#12	893.283	042.073	72#31	871.788	092.727
72#13	894.610	038.652	72#32	872.714	090.561
72#14	895.897	035.219	72#33	874.749	085.804
72#15	897.156	031.858	72#34	881.970	068.925
72#16	898.424	028.418	72#35	883.516	065.310
72#17	899.603	025.196	72#36	885.397	060.913
72#18	900.834	021.752	72#37	897.627	030.582
72#19	901.971	018.275	72#38	887.229	101.616

現地とは必ずしも一致しないことがあります。
 あくまで参考図としてご利用ください。
 資料(写し)によって発生した
 直接または間接の損失、損害等については
 市では一切の責任を負いません。