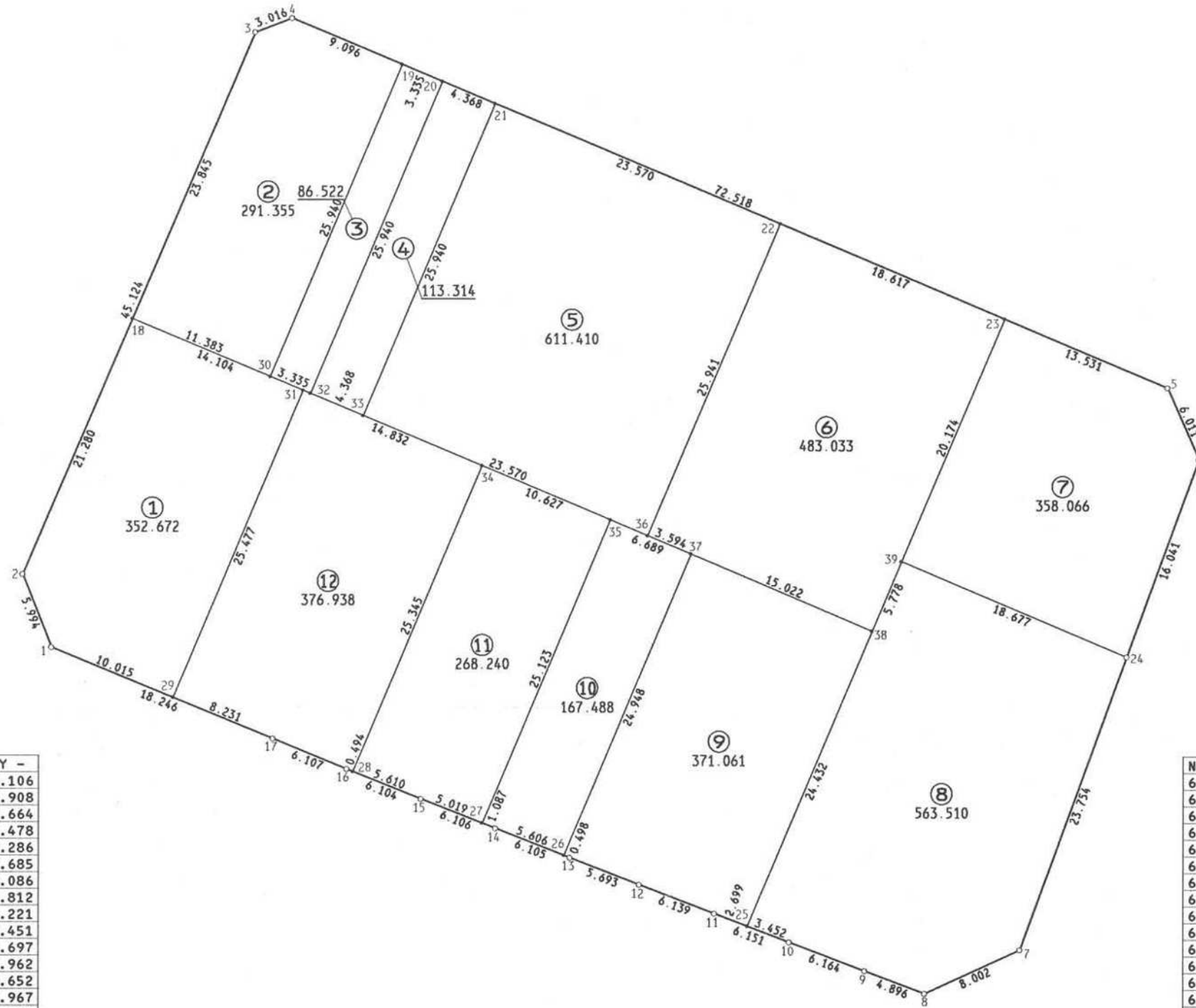
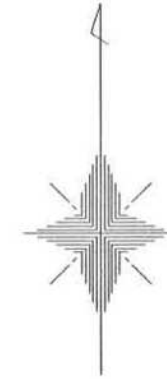


君津市 中野 地区 画地原子

68 街区

日付 平成2年7月24日

街区面積 4043.602
 合計面積 4043.609
 縮尺 1:400



NO.	- X -	- Y -
68#1	858.391	3124.106
68#2	863.967	121.908
68#3	905.451	139.664
68#4	906.537	142.478
68#5	878.331	209.286
68#6	872.820	211.685
68#7	835.421	198.086
68#8	832.087	190.812
68#9	833.789	186.221
68#10	835.958	180.451
68#11	838.131	174.697
68#12	840.321	168.962
68#13	842.374	163.652
68#14	844.598	157.967
68#15	846.838	152.287
68#16	849.109	146.621
68#17	851.435	140.974
68#18	883.530	130.281
68#19	903.000	150.858
68#20	901.703	153.931

NO.	- X -	- Y -
68#21	900.003	3157.955
68#22	890.836	179.669
68#23	883.594	196.820
68#24	857.752	206.183
68#25	837.178	177.222
68#26	842.555	163.188
68#27	844.996	156.956
68#28	848.926	147.080
68#29	854.573	133.365
68#30	879.103	140.768
68#31	878.044	143.274
68#32	877.806	143.841
68#33	876.106	147.865
68#34	872.275	156.938
68#35	868.141	166.728
68#36	866.938	169.579
68#37	865.539	172.890
68#38	859.686	186.725
68#39	865.009	188.973

現地とは必ずしも一致しないことがあります。
 あくまで参考図としてご利用ください。
 資料(写し)によって発生した
 直接または間接の損失、損害等については
 市では一切の責任を負いません。