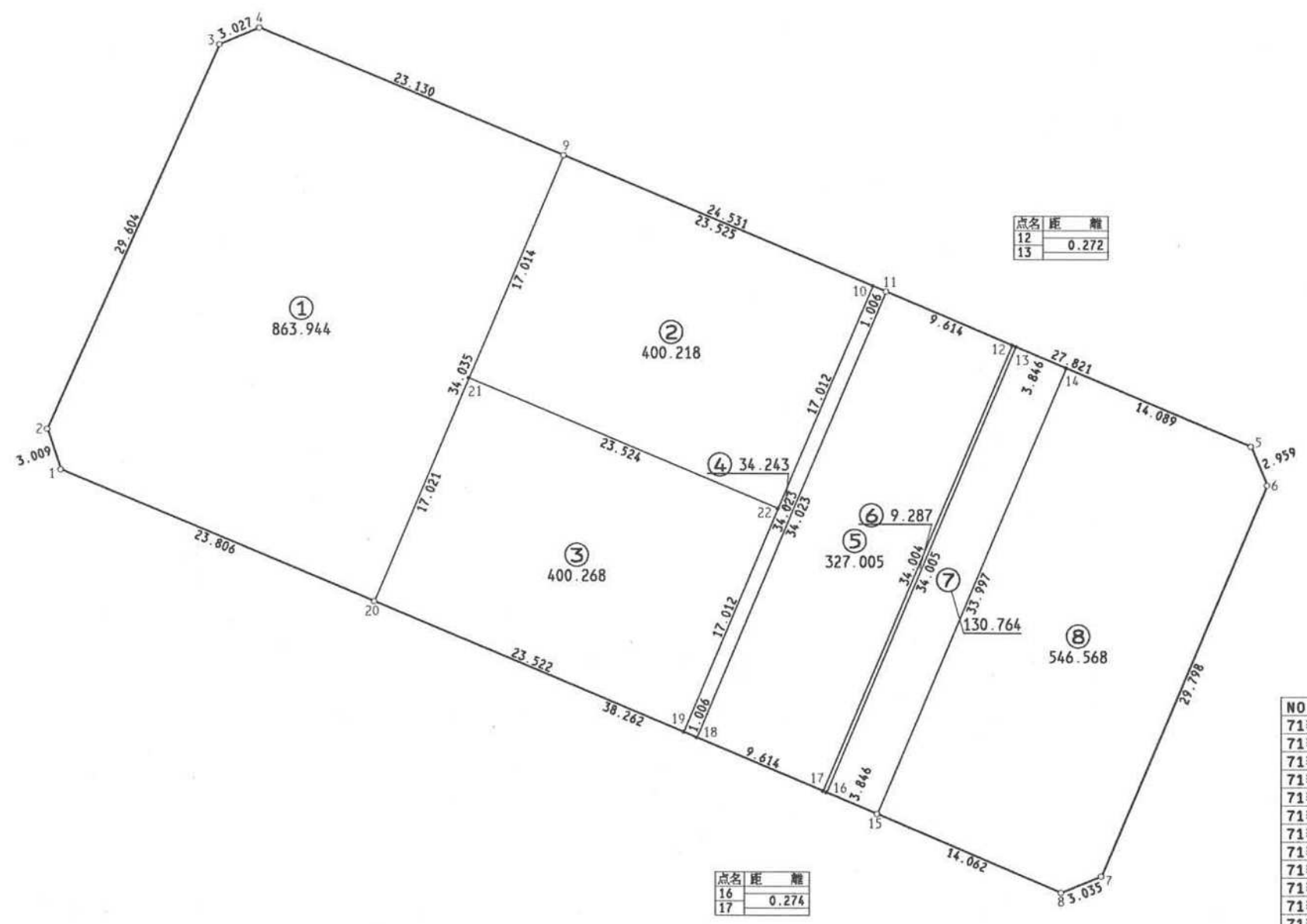
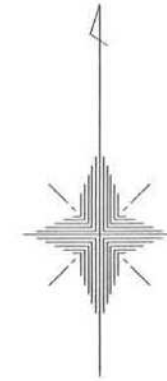


君津市 中野 地区 画地原子

71 街区

日付 平成2年7月24日

街区面積 2712.298
 合計面積 2712.297
 縮尺 1:400



点名	距離
12	0.272
13	

点名	距離
16	0.274
17	

NO.	- X -	- Y -
71#1	959.496	3032.531
71#2	962.347	031.568
71#3	989.395	043.602
71#4	990.563	046.395
71#5	961.177	115.923
71#6	958.447	117.065
71#7	931.001	105.462
71#8	929.853	102.653
71#9	981.604	067.720
71#10	972.441	089.387
71#11	972.049	090.314
71#12	968.292	099.163
71#13	968.186	099.414
71#14	966.683	102.954
71#15	935.368	089.718
71#16	936.864	086.175
71#17	936.971	085.923
71#18	940.711	077.066
71#19	941.103	076.139
71#20	950.254	054.470
71#21	965.932	061.096
71#22	956.772	082.763

現地とは必ずしも一致しないことがあります。
 あくまで参考図としてご利用ください。
 資料(写し)によって発生した
 直接または間接の損失、損害等については
 市では一切の責任を負いません。