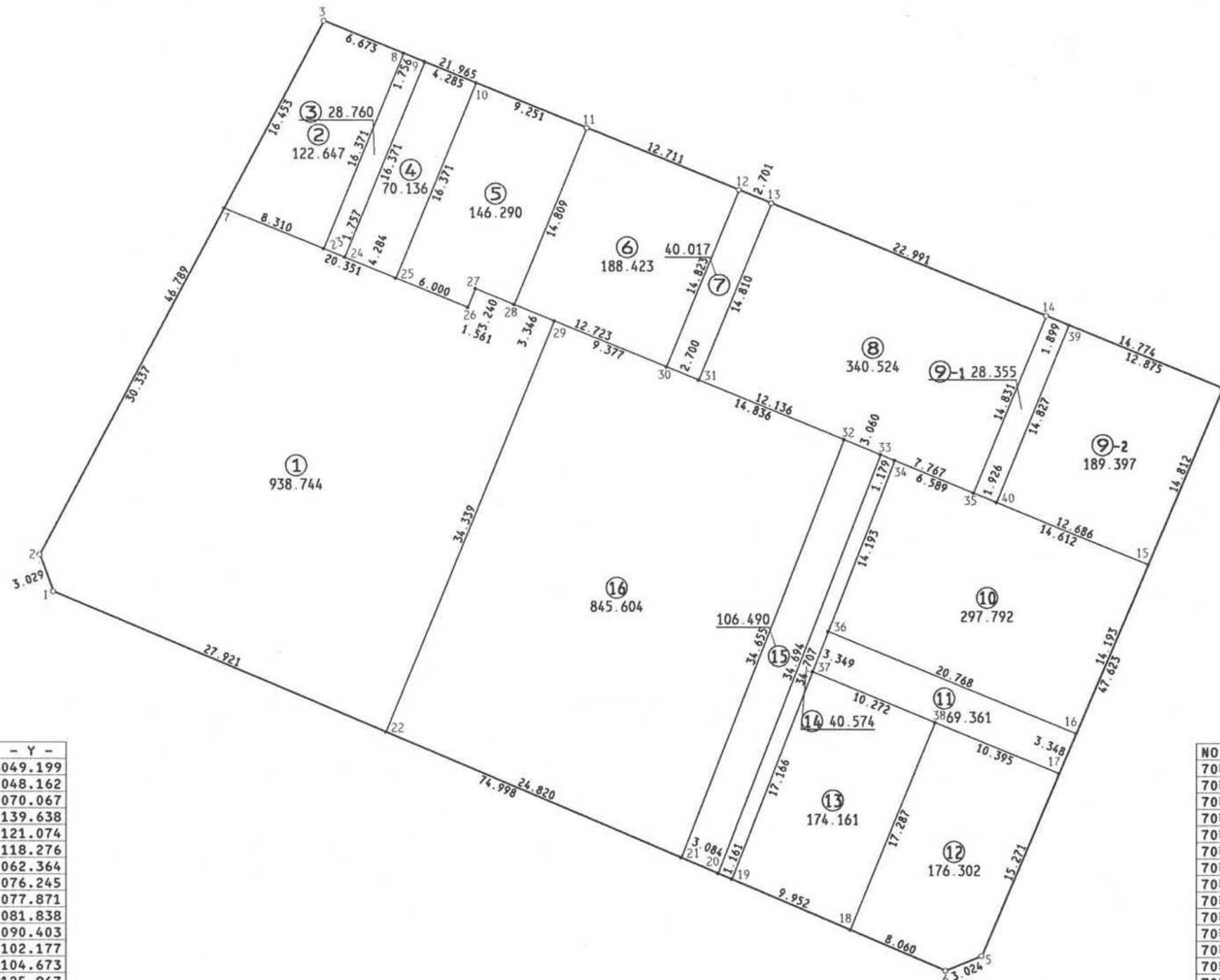
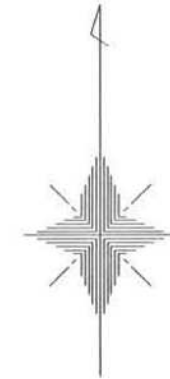


君津市 中野 地区 画地原子

70 街区 日付 平成2年7月24日

街区面積 3803.579
 合計面積 3803.577
 縮尺 1:400



NO.	- X -	- Y -
70#1	995.939	3049.199
70#2	998.785	048.162
70#3	1040.130	070.067
70#4	011.733	139.638
70#5	967.877	121.074
70#6	966.731	118.276
70#7	1025.592	062.364
70#8	037.608	076.245
70#9	036.944	077.871
70#10	035.325	081.838
70#11	031.829	090.403
70#12	027.038	102.177
70#13	026.005	104.673
70#14	017.335	125.967
70#15	998.093	133.864
70#16	985.023	128.332
70#17	981.940	127.027
70#18	969.870	110.852
70#19	973.746	101.686
70#20	974.198	100.617

NO.	- X -	- Y -
70#21	975.399	3097.776
70#22	985.065	074.916
70#23	1022.451	070.058
70#24	021.787	071.685
70#25	020.168	075.651
70#26	017.901	081.206
70#27	019.346	081.796
70#28	018.122	084.796
70#29	016.857	087.894
70#30	013.314	096.576
70#31	012.293	099.076
70#32	007.707	110.312
70#33	006.551	113.145
70#34	006.105	114.236
70#35	003.615	120.336
70#36	992.872	109.104
70#37	989.750	107.893
70#38	985.868	117.403
70#39	1016.615	127.724
70#40	002.888	122.119

現地とは必ずしも一致しないことがあります。
 あくまで参考図としてご利用ください。
 資料(写し)によって発生した
 直接または間接の損失、損害等については
 市では一切の責任を負いません。