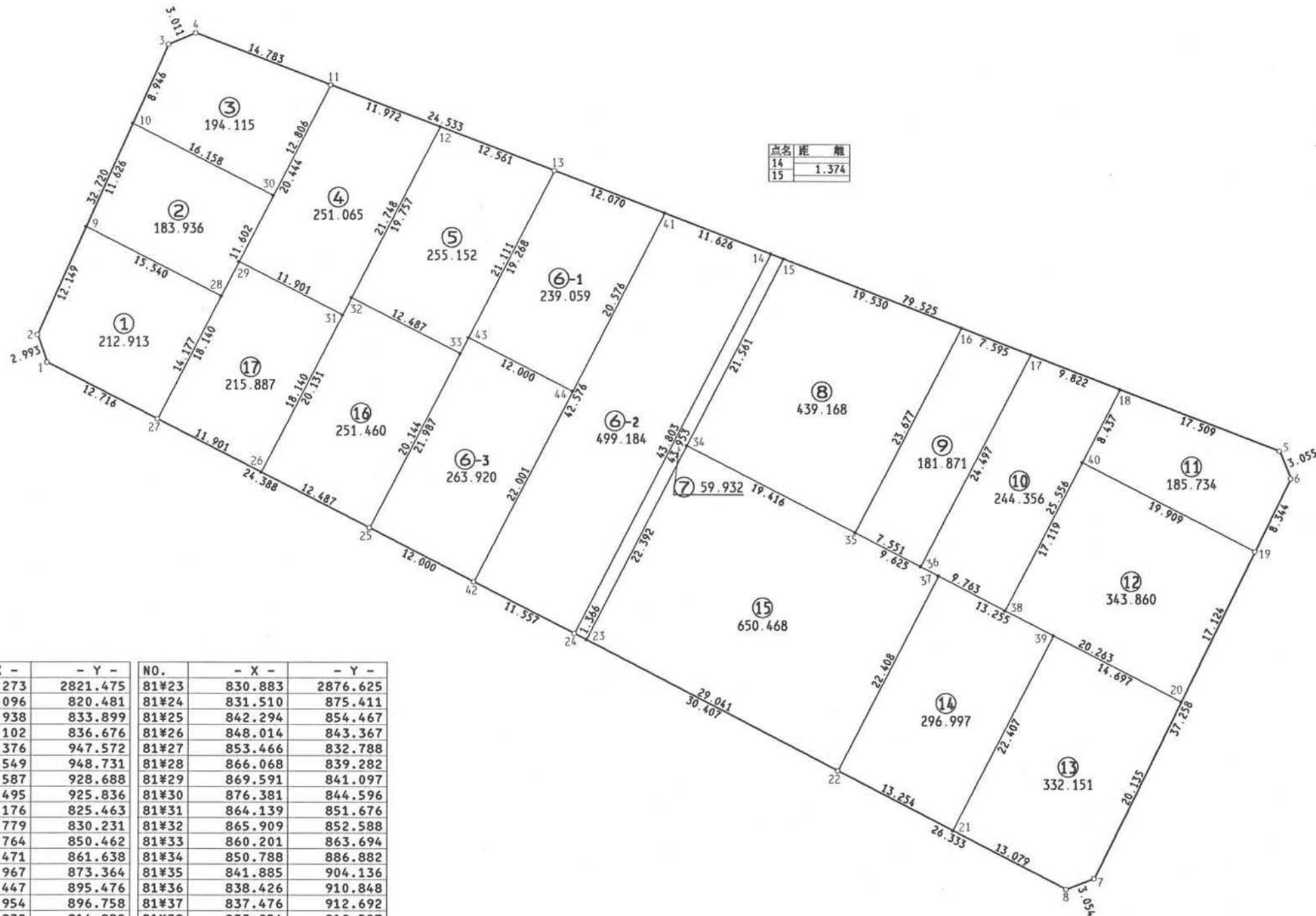
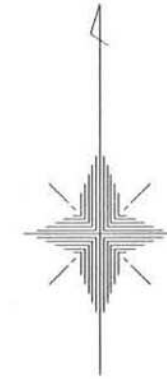


君津市 中野 地区 画地原子

81 街区 日付 平成2年7月24日

街区面積 5301.272
 合計面積 5301.228
 縮尺 1:500



NO.	- X -	- Y -	NO.	- X -	- Y -
81#1	859.273	2821.475	81#23	830.883	2876.625
81#2	862.096	820.481	81#24	831.510	875.411
81#3	891.938	833.899	81#25	842.294	854.467
81#4	893.102	836.676	81#26	848.014	843.367
81#5	850.376	947.572	81#27	853.466	832.788
81#6	847.549	948.731	81#28	866.068	839.282
81#7	806.587	928.688	81#29	869.591	841.097
81#8	805.495	925.836	81#30	876.381	844.596
81#9	873.176	825.463	81#31	864.139	851.676
81#10	883.779	830.231	81#32	865.909	852.588
81#11	887.764	850.462	81#33	860.201	863.694
81#12	883.471	861.638	81#34	850.788	886.882
81#13	878.967	873.364	81#35	841.885	904.136
81#14	870.447	895.476	81#36	838.426	910.848
81#15	869.954	896.758	81#37	837.476	912.692
81#16	862.932	914.982	81#38	833.954	919.527
81#17	860.202	922.069	81#39	831.404	924.474
81#18	856.671	931.234	81#40	849.171	927.369
81#19	840.052	945.067	81#41	874.627	884.627
81#20	824.672	937.539	81#42	836.780	865.125
81#21	811.486	914.210	81#43	861.839	864.538
81#22	817.557	902.428	81#44	856.337	875.202

現地とは必ずしも一致しないことがあります。
 あくまで参考図としてご利用ください。
 資料(写し)によって発生した
 直接または間接の損失、損害等については
 市では一切の責任を負いません。