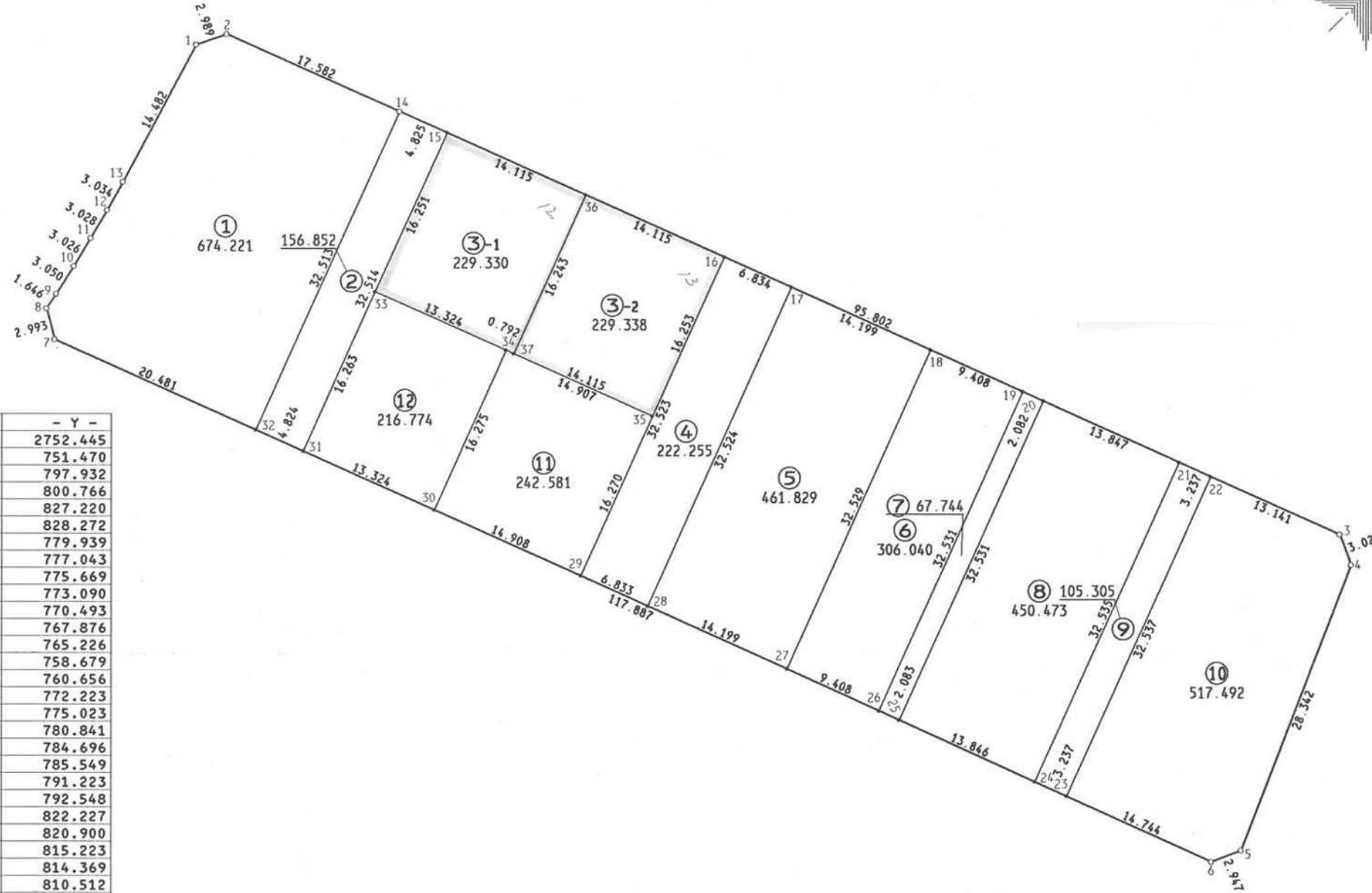
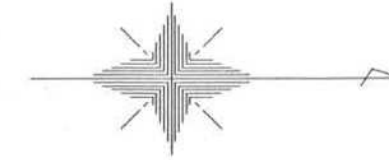


君津市 中野 地区 画地原子

90 街区 日付 平成2年7月24日

街区面積 3880.303
 合計面積 3880.234
 縮尺 1:500



NO.	- X -	- Y -
90#1	799.643	2752.445
90#2	802.468	751.470
90#3	905.895	797.932
90#4	906.945	800.766
90#5	896.774	827.220
90#6	894.021	828.272
90#7	786.498	779.939
90#8	785.744	777.043
90#9	786.651	775.669
90#10	788.280	773.090
90#11	789.833	770.493
90#12	791.357	767.876
90#13	792.834	765.226
90#14	818.504	758.679
90#15	822.905	760.656
90#16	848.657	772.223
90#17	854.891	775.023
90#18	867.843	780.841
90#19	876.425	784.696
90#20	878.324	785.549
90#21	890.955	791.223
90#22	893.908	792.548
90#23	880.573	822.227
90#24	877.621	820.900
90#25	864.992	815.223
90#26	863.092	814.369
90#27	854.511	810.512
90#28	841.561	804.690
90#29	835.328	801.889
90#30	821.731	795.776
90#31	809.578	790.313
90#32	805.178	788.336
90#33	816.244	775.479
90#34	828.402	780.931
90#35	841.996	787.048
90#36	835.781	766.440
90#37	829.124	781.256

現地とは必ずしも一致しないことがあります。
 あくまで参考図としてご利用ください。
 資料(写し)によって発生した
 直接または間接の損失、損害等については
 市では一切の責任を負いません。