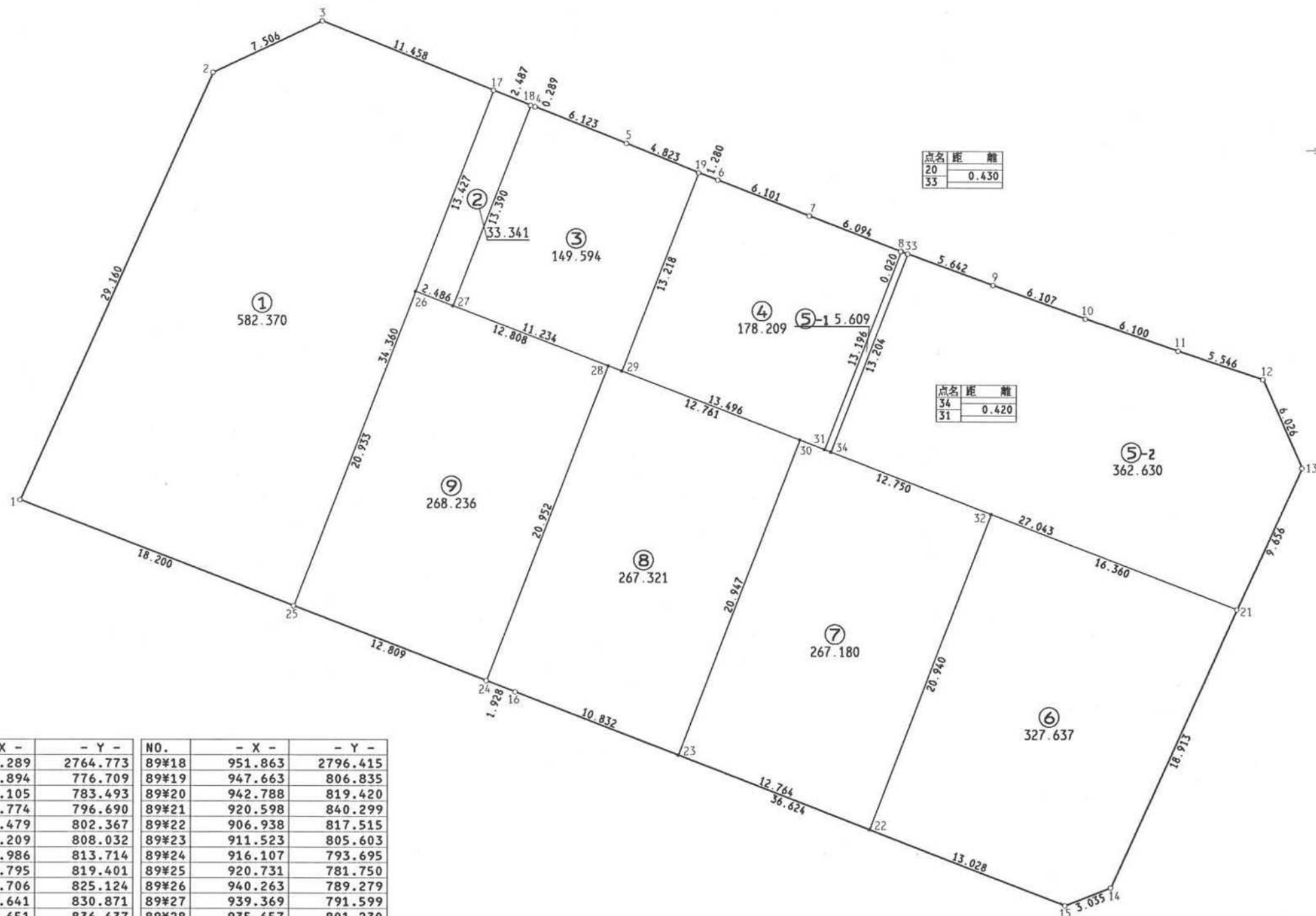
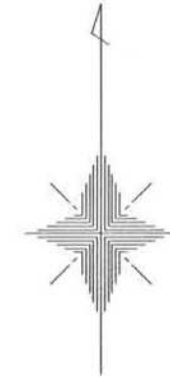


君津市 中野 地区 画地原子

89 街区 日付 平成2年7月24日

街区面積 2442.132
 合計面積 2442.127
 縮尺 1:300



点名	距離
20	0.430
33	0.430

点名	距離
34	0.420
31	0.420

NO.	- X -	- Y -	NO.	- X -	- Y -
89#1	927.289	2764.773	89#18	951.863	2796.415
89#2	953.894	776.709	89#19	947.663	806.835
89#3	957.105	783.493	89#20	942.788	819.420
89#4	951.774	796.690	89#21	920.598	840.299
89#5	949.479	802.367	89#22	906.938	817.515
89#6	947.209	808.032	89#23	911.523	805.603
89#7	944.986	813.714	89#24	916.107	793.695
89#8	942.795	819.401	89#25	920.731	781.750
89#9	940.706	825.124	89#26	940.263	789.279
89#10	938.641	830.871	89#27	939.369	791.599
89#11	936.651	836.637	89#28	935.657	801.230
89#12	934.890	841.896	89#29	935.329	802.081
89#13	929.375	844.324	89#30	931.068	813.137
89#14	903.369	832.497	89#31	930.475	814.674
89#15	902.258	829.673	89#32	926.482	825.034
89#16	915.414	795.494	89#33	942.641	819.824
89#17	952.792	794.108	89#34	930.324	815.066

現地とは必ずしも一致しないことがあります。
 あくまで参考図としてご利用ください。
 資料(写し)によって発生した
 直接または間接の損失、損害等については
 市では一切の責任を負いません。