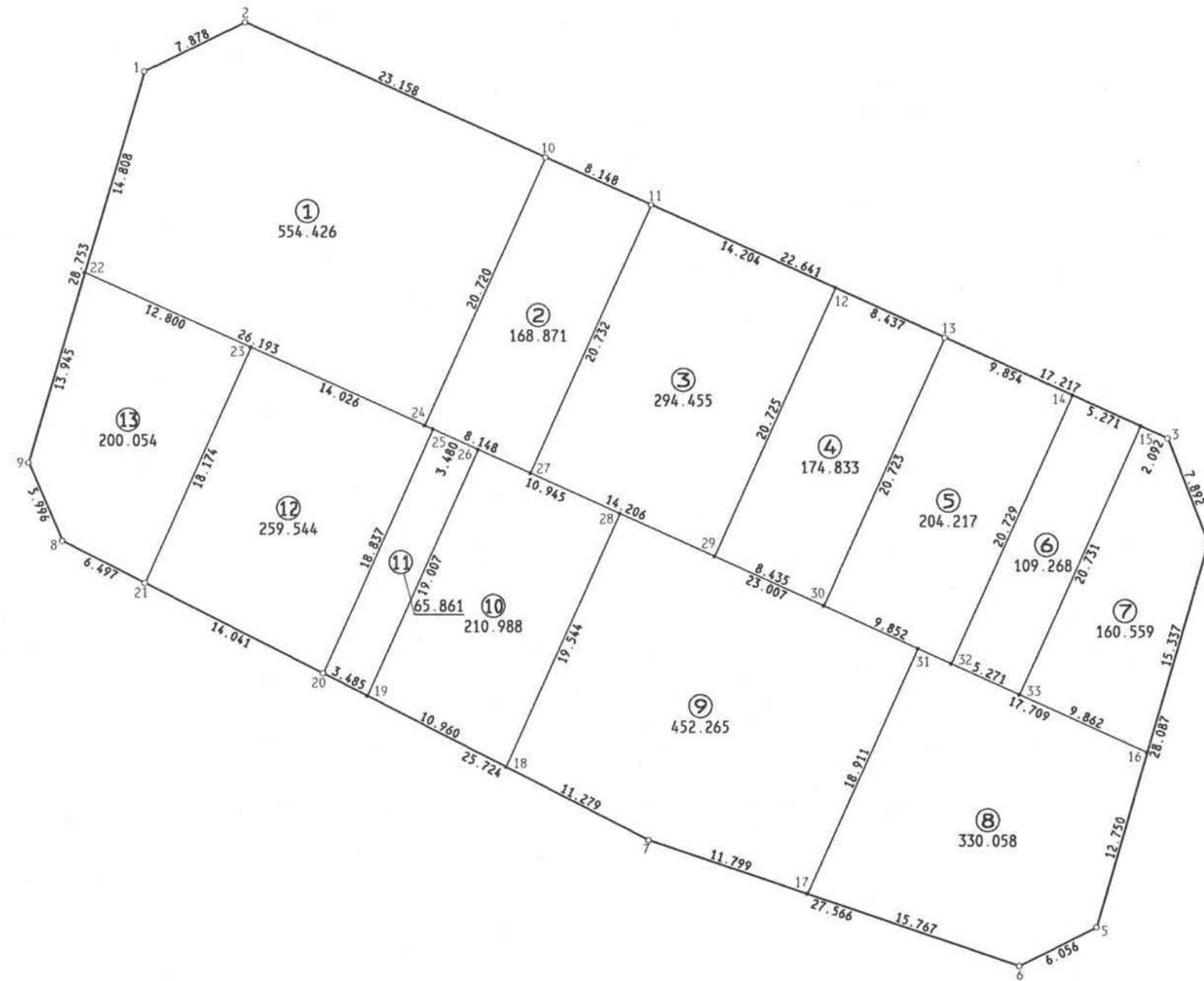
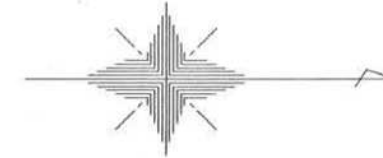


君津市 中野 地区 画地原子

41 街区 日付 平成2年7月24日

街区面積 3185.395
 合計面積 3185.399
 縮尺 1:400



NO.	- X -	- Y -
41#1	1261.362	3075.139
41#2	268.432	071.663
41#3	333.397	100.712
41#4	336.257	108.068
41#5	328.508	135.065
41#6	323.107	137.805
41#7	296.940	129.134
41#8	255.670	108.230
41#9	253.278	102.732
41#10	289.568	081.127
41#11	297.011	084.442
41#12	309.975	090.246
41#13	317.676	093.693
41#14	326.674	097.710
41#15	331.487	099.859
41#16	332.026	122.810
41#17	308.140	132.845
41#18	286.881	124.031
41#19	277.107	119.073
41#20	273.999	117.496
41#21	261.466	111.166
41#22	257.199	089.350
41#23	268.884	094.575
41#24	281.110	100.042
41#25	281.688	100.300
41#26	284.865	101.721
41#27	288.548	103.368
41#28	294.857	106.189
41#29	301.517	109.167
41#30	309.217	112.611
41#31	315.860	115.581
41#32	318.211	116.633
41#33	323.023	118.784

現地とは必ずしも一致しないことがあります。
 あくまで参考図としてご利用ください。
 資料(写し)によって発生した
 直接または間接の損失、損害等については
 市では一切の責任を負いません。