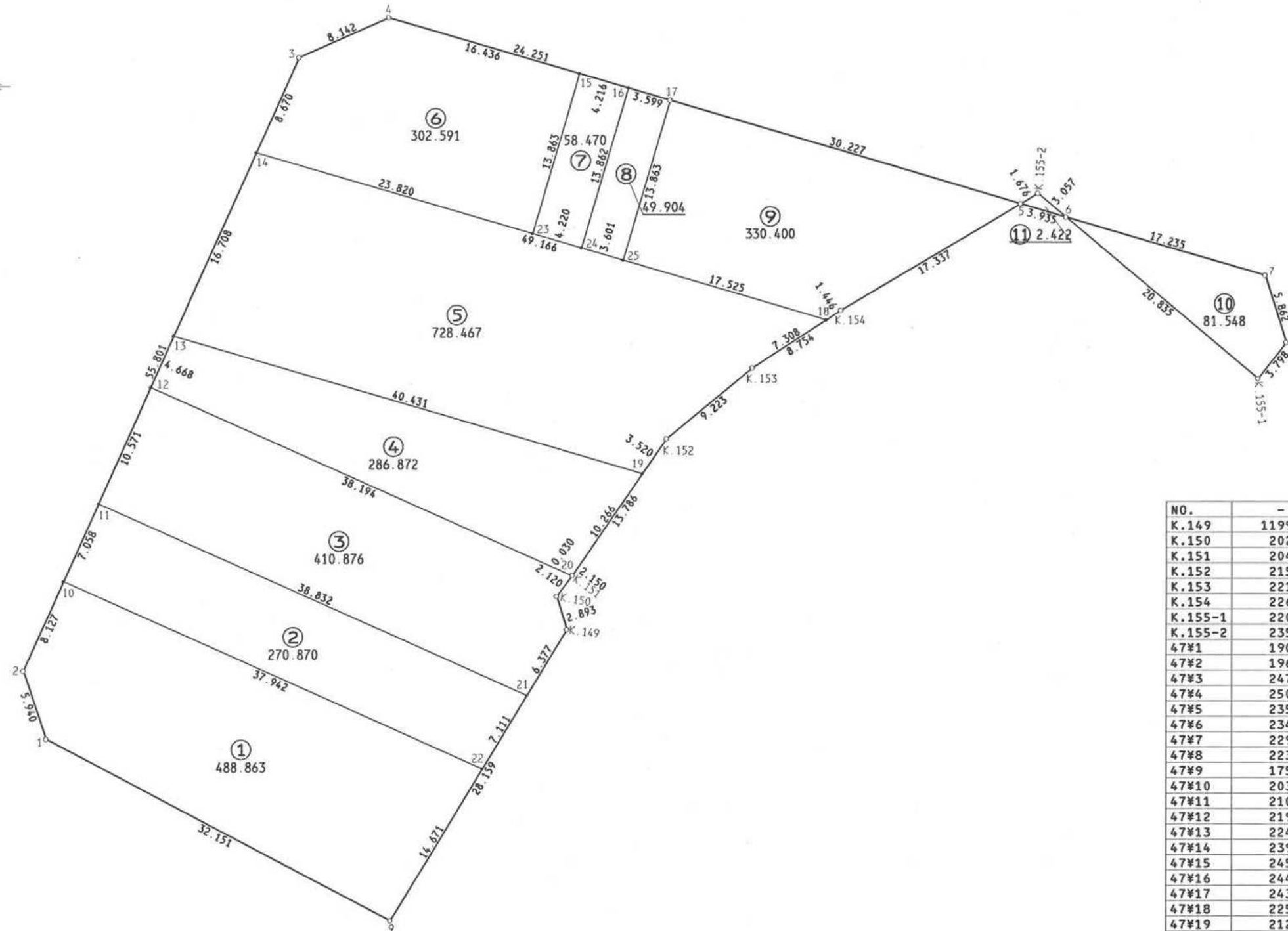
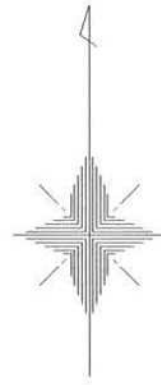


君津市 中野 地区 画地原子

47 街区 日付 平成2年7月24日

街区面積 3011.285
 合計面積 3011.283
 縮尺 1:400



NO.	- X -	- Y -
K.149	1199.692	3084.313
K.150	202.458	083.465
K.151	204.177	084.756
K.152	215.530	092.577
K.153	221.423	099.672
K.154	226.207	107.003
K.155-1	220.618	141.593
K.155-2	235.992	123.305
47#1	190.626	041.236
47#2	196.260	039.353
47#3	247.186	062.163
47#4	250.495	069.602
47#5	235.129	121.868
47#6	234.025	125.645
47#7	229.191	142.188
47#8	223.599	143.946
47#9	175.635	069.678
47#10	203.677	042.675
47#11	210.118	045.560
47#12	219.765	049.881
47#13	224.025	051.789
47#14	239.273	058.619
47#15	245.863	085.372
47#16	244.675	089.417
47#17	243.661	092.870
47#18	225.417	105.792
47#19	212.631	090.581
47#20	204.153	084.738
47#21	194.244	080.999
47#22	188.169	077.303
47#23	232.560	081.473
47#24	231.371	085.522
47#25	230.356	088.977

現地とは必ずしも一致しないことがあります。
 あくまで参考図としてご利用ください。
 資料(写し)によって発生した
 直接または間接の損失、損害等については
 市では一切の責任を負いません。