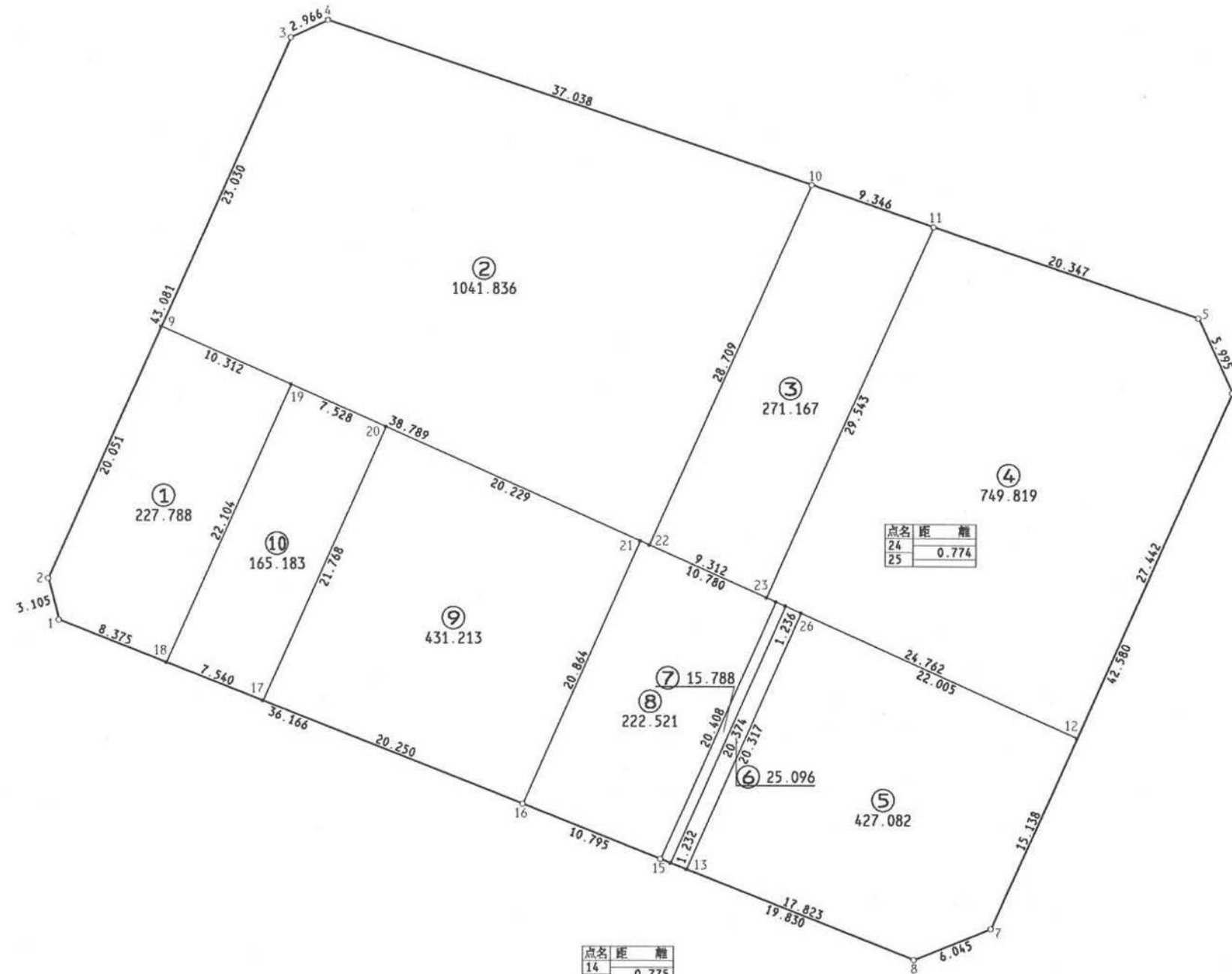
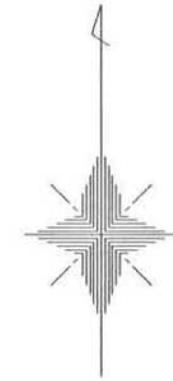


君津市 中野 地区 画地原子

45 街区

日付 平成2年7月24日

街区面積 3577.483
 合計面積 3577.493
 縮尺 1:400



NO.	- X -	- Y -
45#1	1172.038	2937.686
45#2	175.044	936.907
45#3	214.380	954.476
45#4	215.630	957.166
45#5	194.105	3020.331
45#6	188.643	022.802
45#7	149.776	005.412
45#8	147.507	2999.809
45#9	193.352	945.085
45#10	203.708	992.233
45#11	200.668	3001.071
45#12	163.594	011.595
45#13	154.031	2983.223
45#14	154.482	982.076
45#15	154.766	981.355
45#16	158.755	971.324
45#17	166.192	952.489
45#18	168.962	945.476
45#19	189.141	954.498
45#20	186.066	961.369
45#21	177.805	979.834
45#22	177.510	980.492
45#23	173.707	988.992
45#24	173.402	989.674
45#25	173.086	990.381
45#26	172.581	991.509

現地とは必ずしも一致しないことがあります。
 あくまで参考図としてご利用ください。
 資料(写し)によって発生した
 直接または間接の損失、損害等については
 市では一切の責任を負いません。