

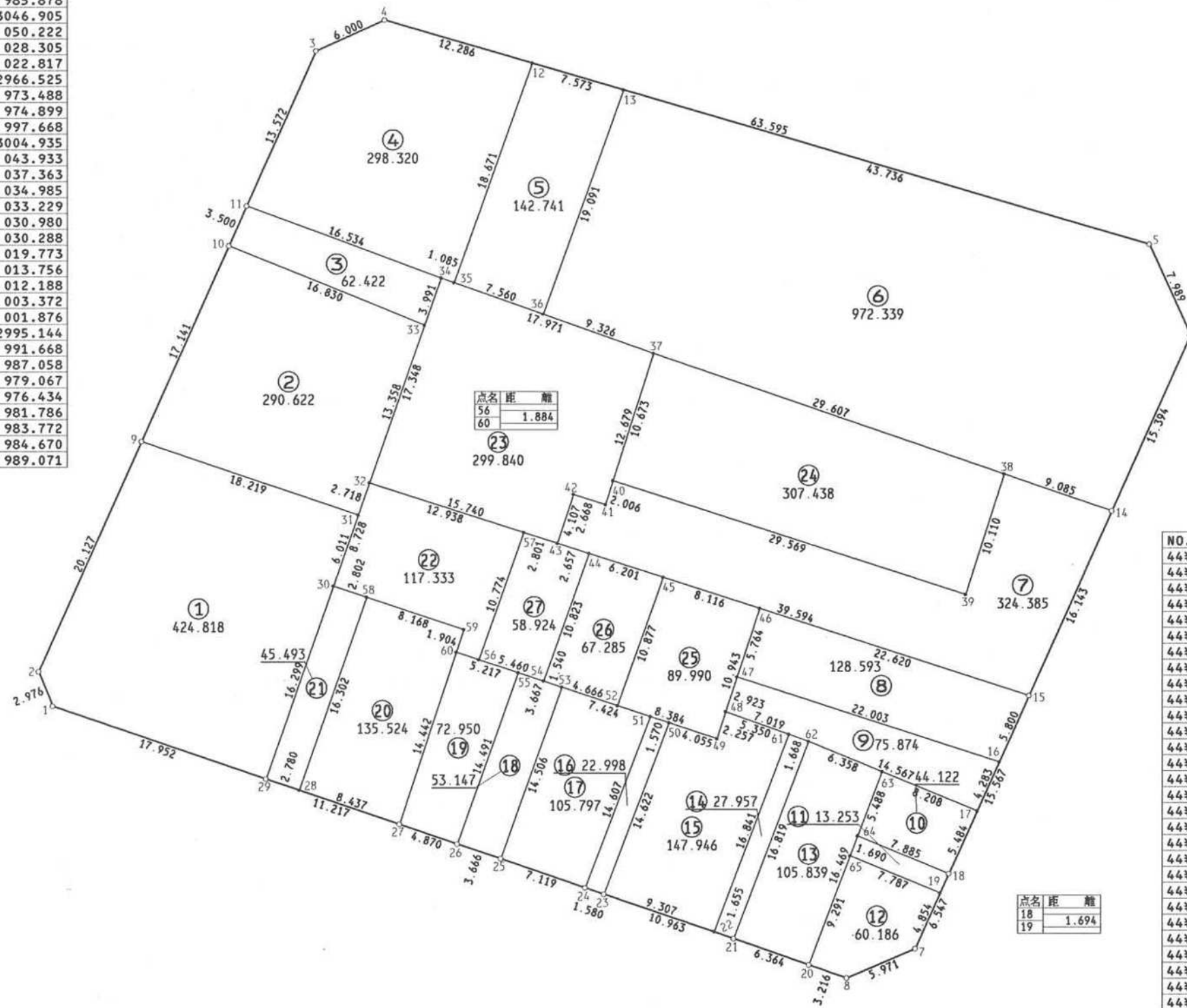
君津市 中野 地区 画地原子

44 街区

日付 平成2年7月24日

NO.	- X -	- Y -
44#1	1220.161	2959.448
44#2	222.913	958.316
44#3	272.554	980.420
44#4	275.047	985.878
44#5	257.159	3046.905
44#6	249.891	050.222
44#7	200.920	028.305
44#8	198.567	022.817
44#9	241.290	2966.525
44#10	256.953	973.488
44#11	260.156	974.899
44#12	271.591	997.668
44#13	269.461	3004.935
44#14	235.840	043.933
44#15	221.094	037.363
44#16	215.804	034.985
44#17	211.898	033.229
44#18	206.896	030.980
44#19	205.350	030.288
44#20	199.604	019.773
44#21	201.678	013.756
44#22	202.209	012.188
44#23	205.193	003.372
44#24	205.702	001.876
44#25	208.017	2995.144
44#26	209.182	991.668
44#27	210.752	987.058
44#28	213.459	979.067
44#29	214.351	976.434
44#30	229.746	981.786
44#31	235.419	983.772
44#32	237.984	984.670
44#33	250.596	989.071

街区面積 4496.196
 合計面積 4496.136
 縮尺 1:400



NO.	- X -	- Y -
44#34	1254.364	2990.385
44#35	254.001	991.408
44#36	251.475	998.533
44#37	248.348	3007.319
44#38	238.782	035.338
44#39	229.153	032.256
44#40	238.173	004.096
44#41	236.261	003.490
44#42	237.067	000.947
44#43	233.169	2999.655
44#44	232.359	3002.185
44#45	230.468	008.091
44#46	227.992	015.820
44#47	222.513	014.030
44#48	219.735	013.122
44#49	217.590	012.421
44#50	218.860	008.570
44#51	219.351	007.079
44#52	220.215	004.459
44#53	221.676	000.028
44#54	222.159	2998.566
44#55	222.827	996.546
44#56	223.873	993.382
44#57	234.026	996.988
44#58	228.850	984.441
44#59	226.272	992.191
44#60	224.464	991.593
44#61	217.953	3018.167
44#62	217.397	019.740
44#63	214.997	025.628
44#64	209.868	023.677
44#65	208.288	023.076

現地とは必ずしも一致しないことがあります。
 あくまで参考図としてご利用ください。
 資料(写し)によって発生した
 直接または間接の損失、損害等については
 市では一切の責任を負いません。