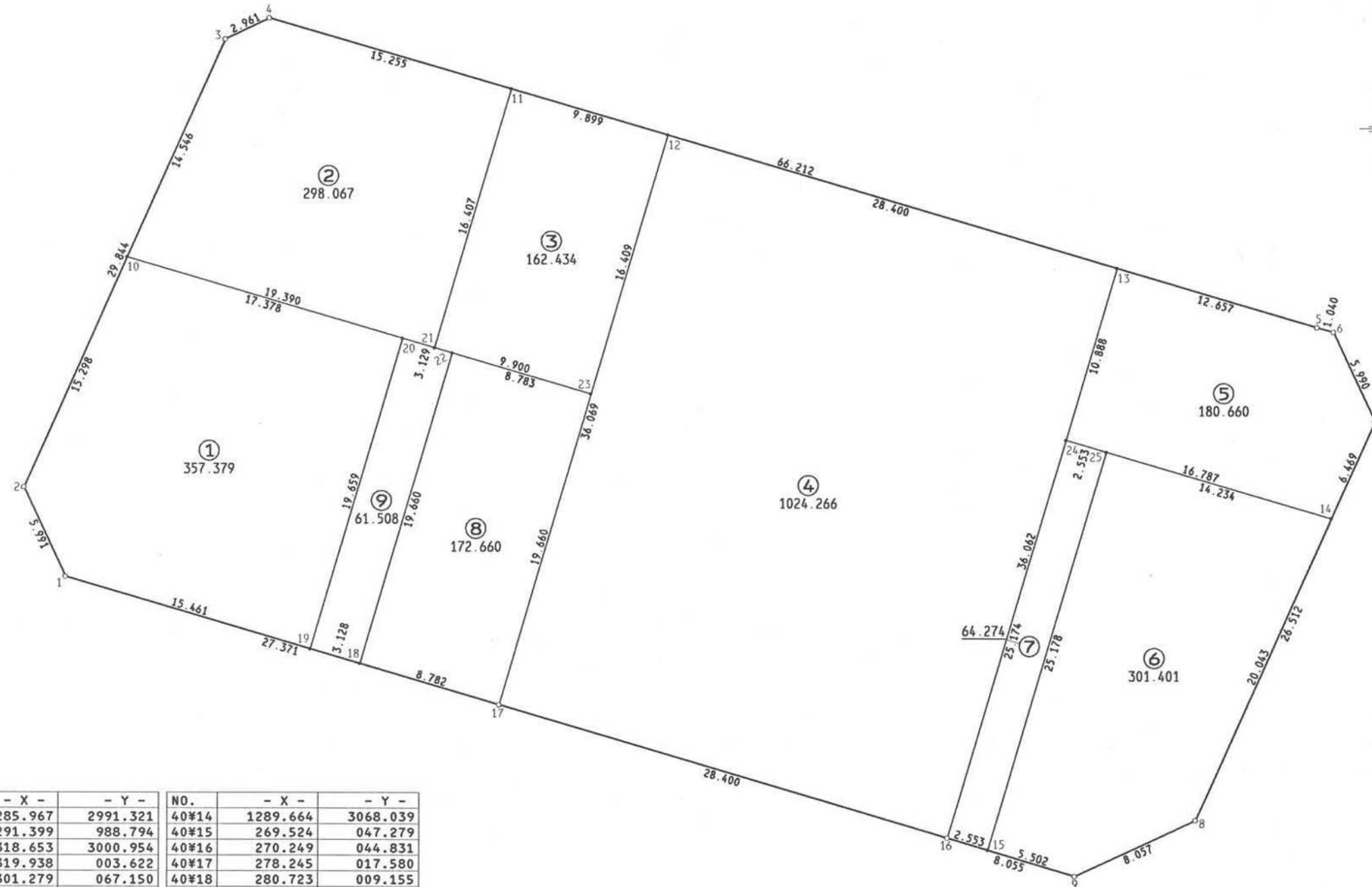
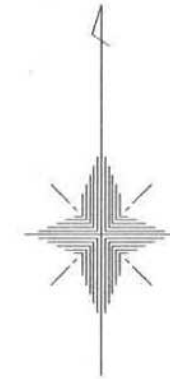


君津市 中野 地区 画地原子

40 街区 日付 平成2年7月24日

街区面積 2622.666  
 合計面積 2622.649  
 縮尺 1:300



NO.	- X -	- Y -	NO.	- X -	- Y -
40#1	1285.967	2991.321	40#14	1289.664	3068.039
40#2	291.399	988.794	40#15	269.524	047.279
40#3	318.653	3000.954	40#16	270.249	044.831
40#4	319.938	003.622	40#17	278.245	017.580
40#5	301.279	067.150	40#18	280.723	009.155
40#6	300.999	068.152	40#19	281.606	006.154
40#7	295.569	070.680	40#20	300.467	011.700
40#8	271.367	059.856	40#21	299.899	013.630
40#9	267.961	052.554	40#22	299.584	014.702
40#10	305.369	2995.028	40#23	297.106	023.128
40#11	315.639	3018.259	40#24	294.400	051.934
40#12	312.849	027.757	40#25	293.679	054.383
40#13	304.846	055.006			

現地とは必ずしも一致しないことがあります。  
 あくまで参考図としてご利用ください。  
 資料(写し)によって発生した  
 直接または間接の損失、損害等については  
 市では一切の責任を負いません。