

君津市 中野 地区 画地原子

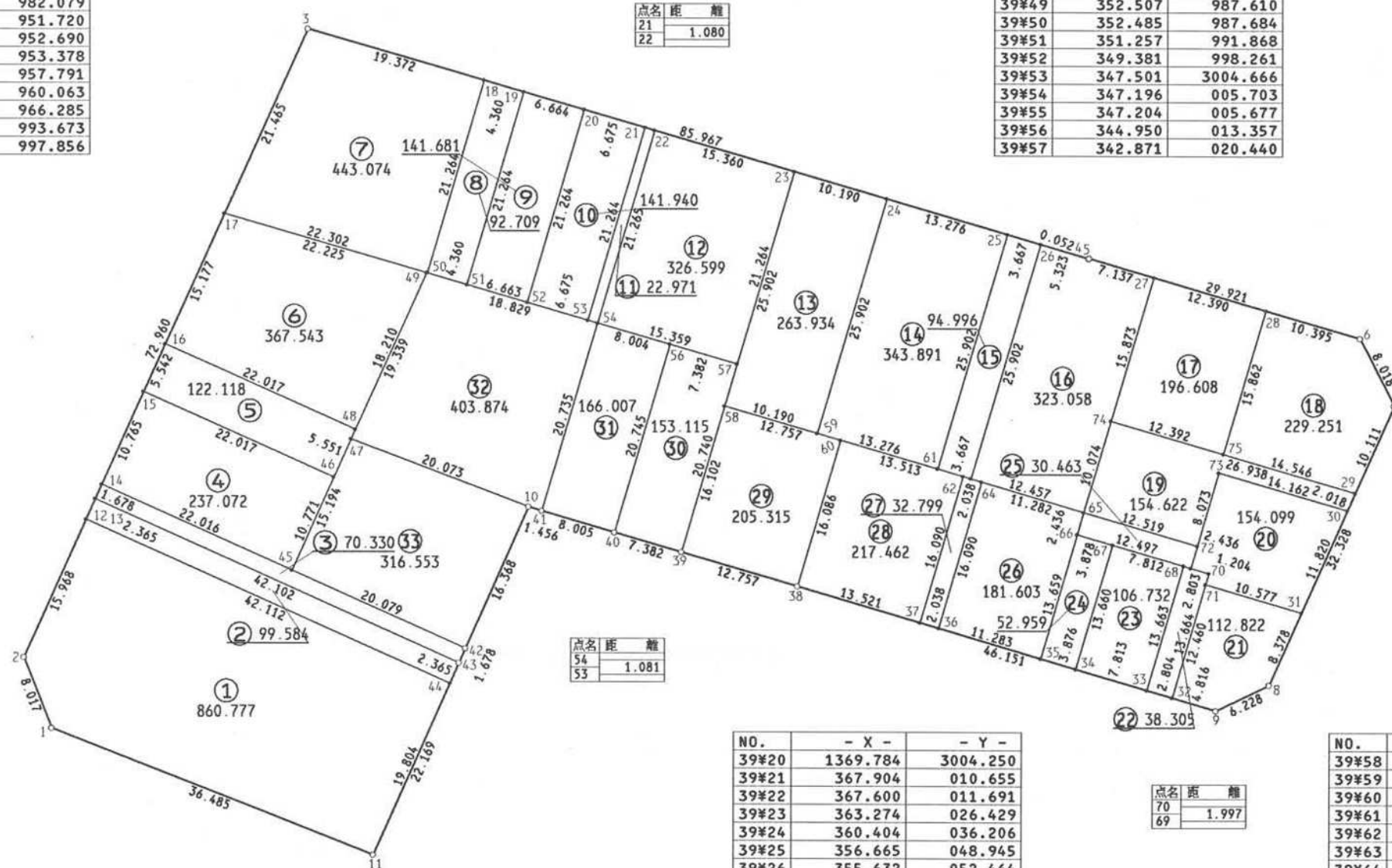
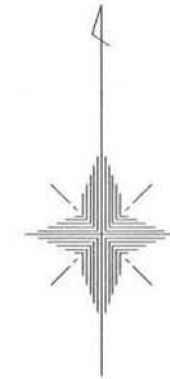
39 街区

日付 平成2年7月24日

NO.	- X -	- Y -
39#1	1304.341	2948.119
39#2	311.797	945.174
39#3	378.344	975.085
39#4	354.133	3057.572
39#5	354.181	057.591
39#6	345.728	086.293
39#7	338.582	089.929
39#8	309.065	076.743
39#9	306.381	071.123
39#10	327.737	2998.446
39#11	291.003	982.079
39#12	326.362	951.720
39#13	328.519	952.690
39#14	330.049	953.378
39#15	339.868	957.791
39#16	344.923	960.063
39#17	358.766	966.285
39#18	372.888	993.673
39#19	371.660	997.856

NO.	- X -	- Y -
39#39	1322.970	3014.599
39#40	325.045	007.515
39#41	327.308	2999.837
39#42	312.791	991.773
39#43	311.258	991.091
39#44	309.097	990.130
39#45	321.010	973.453
39#46	330.834	977.869
39#47	334.868	979.682
39#48	335.897	980.145
39#49	352.507	987.610
39#50	352.485	987.684
39#51	351.257	991.868
39#52	349.381	998.261
39#53	347.501	3004.666
39#54	347.196	005.703
39#55	347.204	005.677
39#56	344.950	013.357
39#57	342.871	020.440

街区面積 6704.864  
合計面積 6704.866  
縮尺 1:600



NO.	- X -	- Y -
39#20	1369.784	3004.250
39#21	367.904	010.655
39#22	367.600	011.691
39#23	363.274	026.429
39#24	360.404	036.206
39#25	356.665	048.945
39#26	355.632	052.464
39#27	352.165	064.437
39#28	348.665	076.322
39#29	329.350	085.805
39#30	327.507	084.982
39#31	316.715	080.160
39#32	307.739	066.502
39#33	308.529	063.812
39#34	310.732	056.316
39#35	311.825	052.597
39#36	315.006	041.772
39#37	315.580	039.816
39#38	319.392	026.844

点名距離  
70 69 1.997

NO.	- X -	- Y -
39#58	1338.420	3019.134
39#59	335.550	028.911
39#60	334.827	031.375
39#61	331.811	041.650
39#62	331.021	044.341
39#63	330.778	045.169
39#64	330.447	046.297
39#65	327.270	057.122
39#66	324.931	056.443
39#67	323.839	060.164
39#68	321.639	067.660
39#69	321.412	068.434
39#70	320.850	070.350
39#71	319.695	070.011
39#72	323.745	069.134
39#73	331.496	071.393
39#74	336.937	059.958
39#75	333.447	071.848

現地とは必ずしも一致しないことがあります。  
あくまで参考図としてご利用ください。  
資料(写し)によって発生した  
直接または間接の損失、損害等については  
市では一切の責任を負いません。