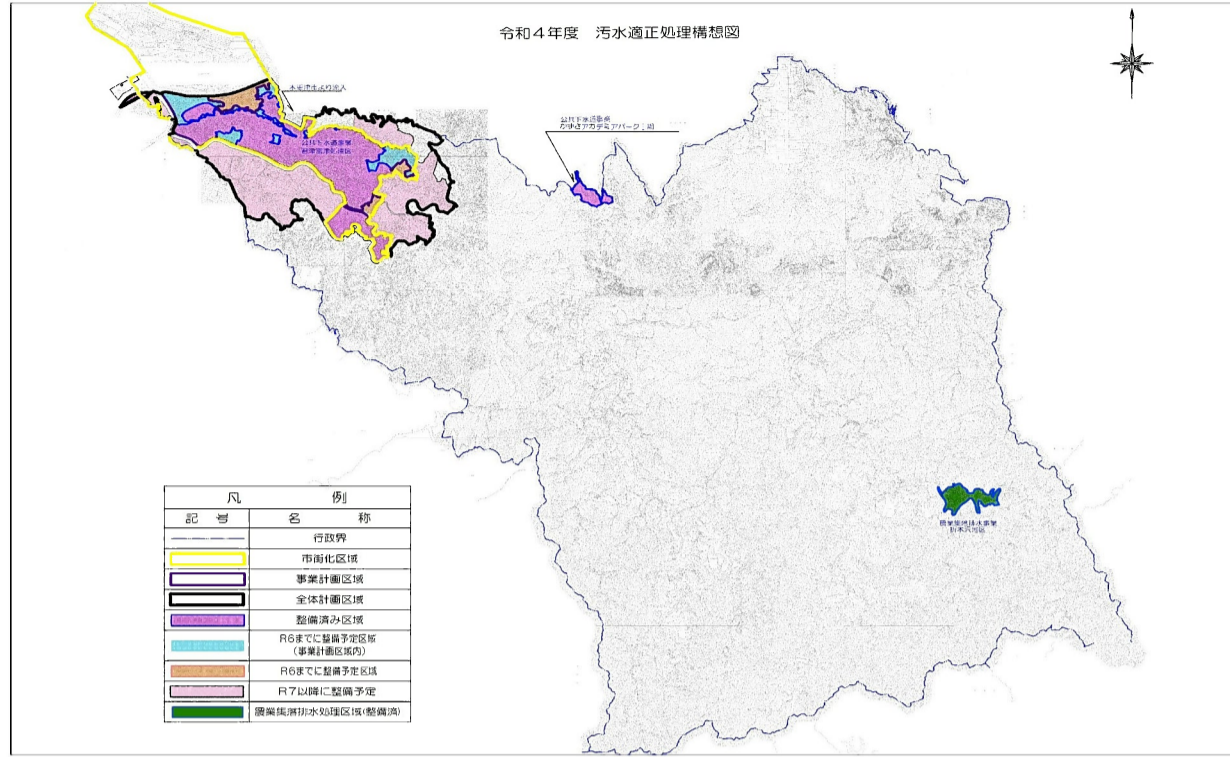


■目標年次 令和6年

■手法毎の汚水処理整備区域(区域図)



■整備計画

① 整備スケジュール

計画区分	事業	事業内容	1	2	3	4	5	6	7	8	9	10
			平成27年	平成28年	平成29年	平成30年	令和1年	令和2年	令和3年	令和4年	令和5年	令和6年
施設整備	下水道	未整備地域の整備										
	浄化槽	浄化槽設置整備事業										
実行メニュー (早期概成)	下水道	下水道クイックプロジェクトの導入										
	浄化槽	住民への周知										
	浄化槽	合併処理浄化槽設置促進事業補助金の活用										

② 現況・目標値及び概算事業費等

整備手法		全体	公共下水道	集落排水 施設	浄化槽		その他	備考
					個人 設置型	市町村 設置型		
現況値 (R2末)	①計画区域内人口(人)	82,748	61,300	243	21,205	-		
	②整備人口(人)	63,211	49,346	243	13,622	-		
	③整備面積(ha)	1,235	1,213	22				
	④汚水処理人口普及率(%)	76	80	100	64	-		
	⑤水洗化率(%)	92	90	91				
目標値 (R6)	⑥計画区域内人口(人)	78,757	60,013	232	18,512	-		R31に浄化槽の転換完了
	⑦整備人口(人)	73,020	60,013	232	12,775	-		
	⑧整備面積(ha)	1,360	1,338	22				
	⑨汚水処理人口普及率(%)	93	100	100	69	-		
	⑩水洗化率(%)	100	100	100				
⑪計画日最大汚水量(m3/日)			28,872	95				
⑫計画汚泥量(t/日)		417	390	1.3	25			
概算 事業費	総建設事業費 (百万円)	⑬管きよ・ポンプ場	44,983	37,895	944	6,145		
		⑭処理場	15,421	15,421		-		
		⑮計	60,404	53,316	944	6,145		
	⑯年間維持管理費(百万円/年)	1,100	610	11	479			
⑰整備人口1人当たりの建設費用(千円/人)		827	888	4,067	481			
⑱整備面積1ha当たりの整備金額(千円/ha)		44,415	39,847	43	-			
⑲実行メニュー (早期概成手 法)	下水道クイックプロジェクトの導入			○				
	住民への周知			○				
	合併処理浄化槽設置促進事業補助金の活用				○			