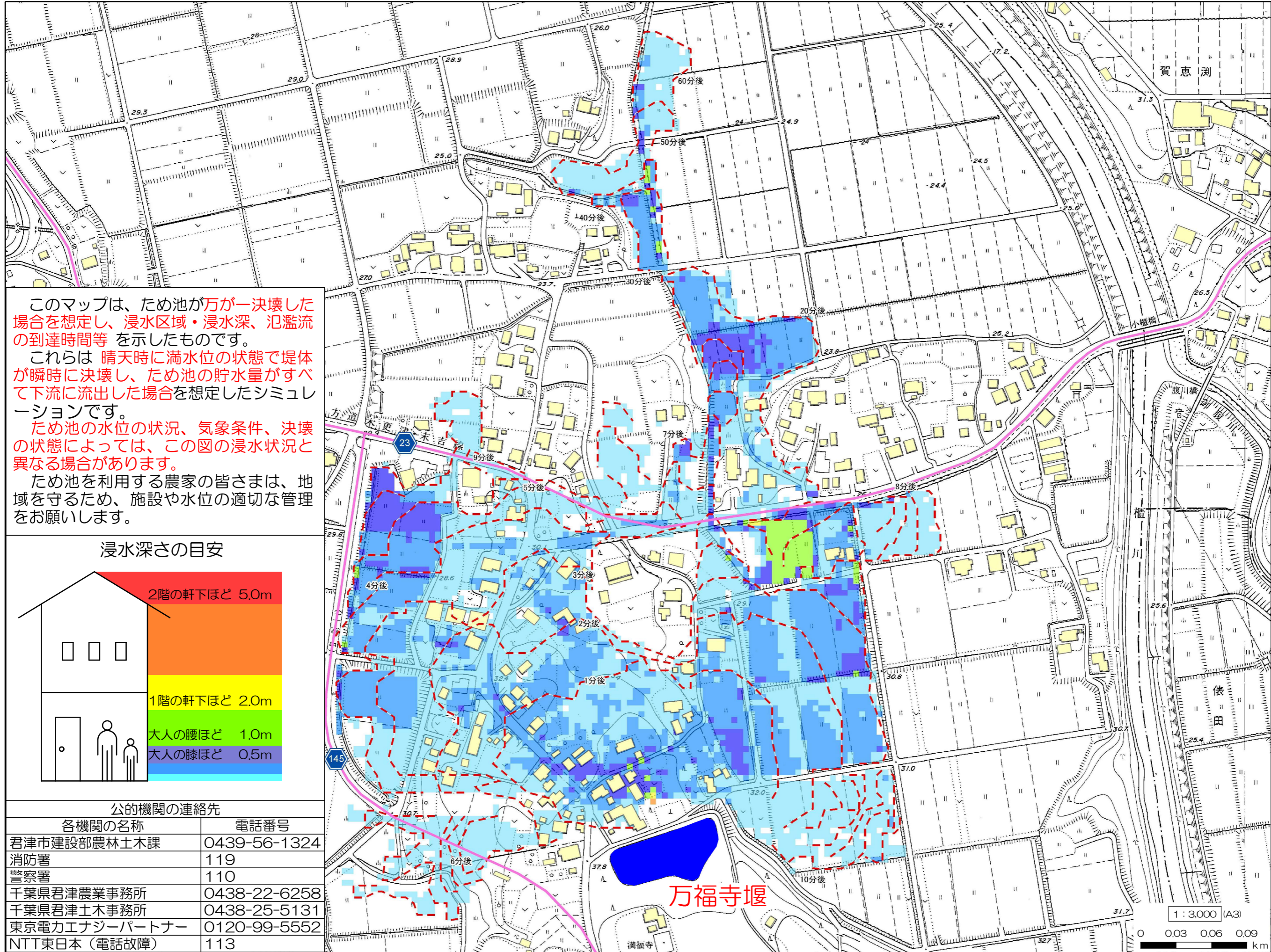


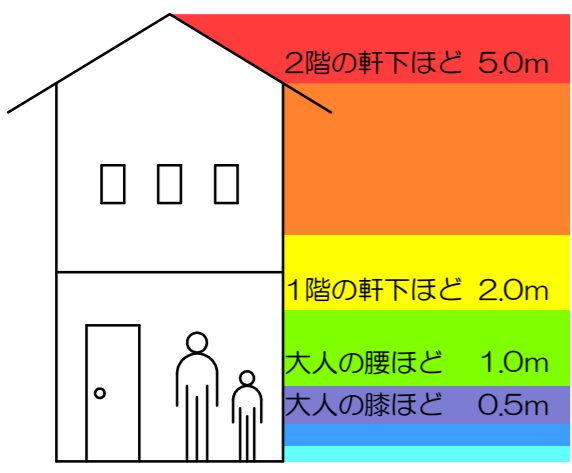
22 万福寺ハザードマップ (君津市戸崎)

(2022年12月作成 君津市)



このマップは、ため池が万が一決壊した場合を想定し、浸水区域・浸水深、氾濫流の到達時間等を示したものです。
 これらは晴天時に満水位の状態です。堤体が瞬時に決壊し、ため池の貯水量がすべて下流に流出した場合を想定したシミュレーションです。
 ため池の水位の状況、気象条件、決壊の状態によっては、この図の浸水状況と異なる場合があります。
 ため池を利用する農家の皆さまは、地域を守るため、施設や水位の適切な管理をお願いします。

浸水深さの目安



公的機関の連絡先

各機関の名称	電話番号
君津市建設部農林土木課	0439-56-1324
消防署	119
警察署	110
千葉県君津農業事務所	0438-22-6258
千葉県君津土木事務所	0438-25-5131
東京電力エナジーパートナー	0120-99-5552
NTT東日本(電話故障)	113

ため池コード	122250052
ため池名称	万福寺堰
所在地	戸崎1027, 1028
堤高	4.2 m
総貯水量	13,600 m ³
浸水面積	14.56 ha
関連ため池	-
	-
	-
	-
	-

- 図面凡例
- 氾濫水-最大水深
 - 5.0m以上 (赤)
 - 3.0~5.0m (オレンジ)
 - 2.0~3.0m (黄)
 - 1.0~2.0m (緑)
 - 0.5~1.0m (青)
 - 0.2~0.5m (水色)
 - 0.2m未満 (淡青)
 - 家屋建物 (黄色十字)
 - 洪水到達時間 (赤点線)
 - 国道 (茶色線)
 - 県道 (紫線)
 - 自動車道 (緑線)
 - その他道路 (黒線)
 - 鉄道 (黒線)
 - 指定緊急避難場所 (緑人形)
 - 土砂災害(特別)警戒区域(急傾斜・土石流) (オレンジ斜線)

1:3,000 (A3)
 0 0.03 0.06 0.09 km