

17 新堰ハザードマップ（君津市三直）

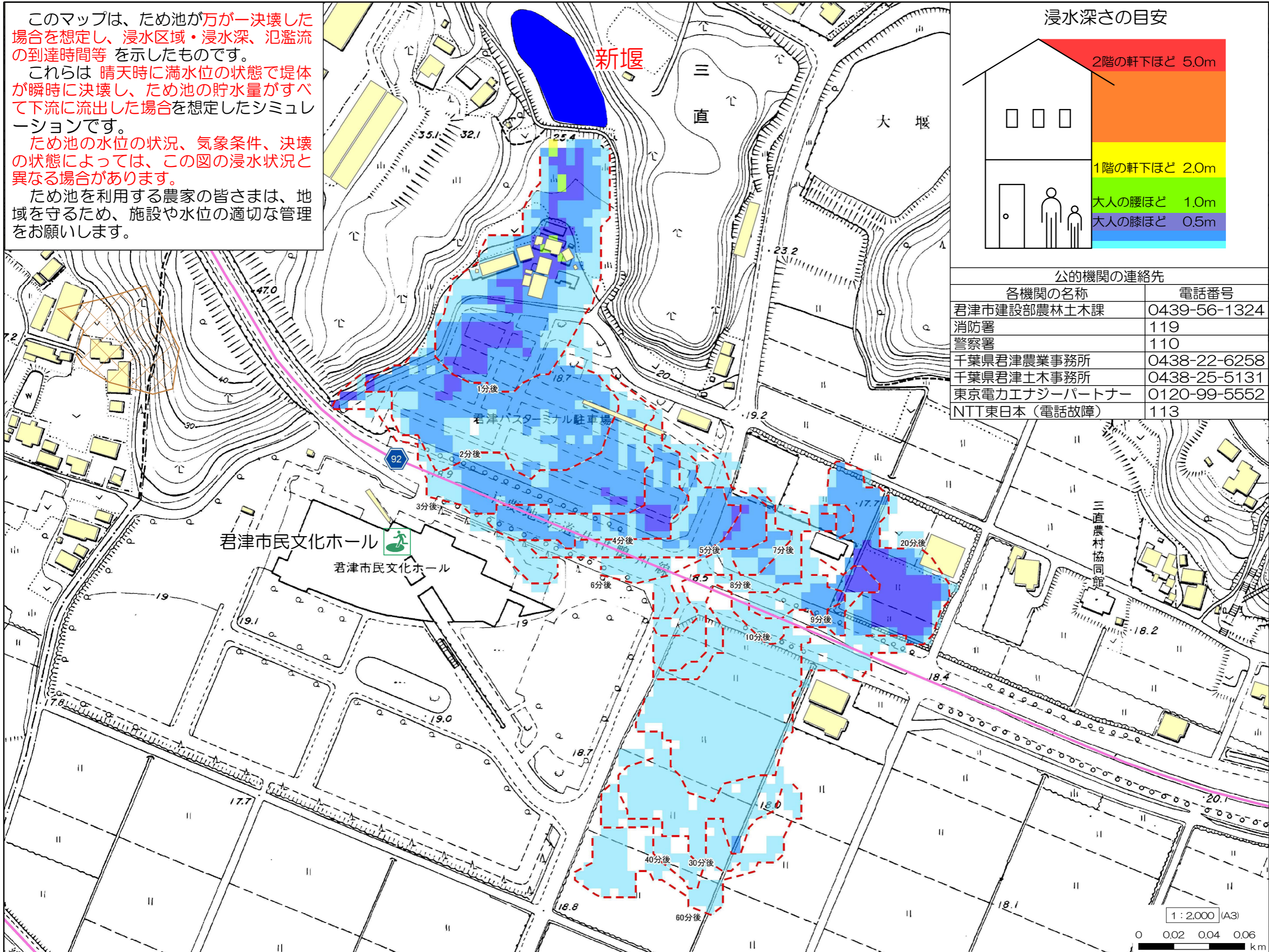
（2022年12月作成 君津市）

このマップは、ため池が**万が一**決壊した場合を想定し、**浸水区域・浸水深、氾濫流の到達時間等**を示したものです。

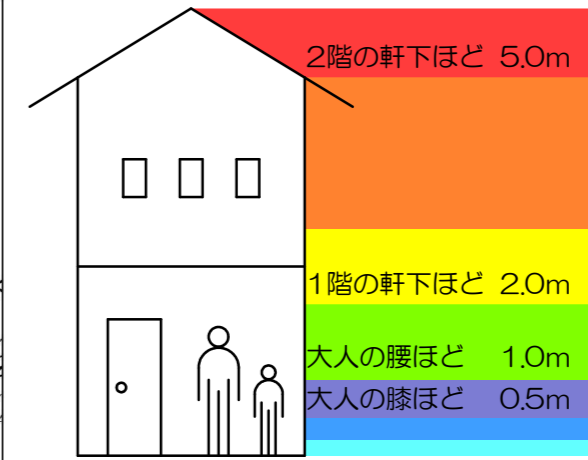
これらは**晴天時に満水位の状態**で堤体が瞬時に決壊し、ため池の貯水量がすべて下流に流出した場合を想定したシミュレーションです。

ため池の水位の状況、気象条件、決壊の状態によっては、この図の浸水状況と異なる場合があります。

ため池を利用する農家の皆さまは、地域を守るため、施設や水位の適切な管理をお願いします。



浸水深さの目安



公的機関の連絡先

各機関の名称	電話番号
君津市建設部農林土木課	0439-56-1324
消防署	119
警察署	110
千葉県君津農業事務所	0438-22-6258
千葉県君津土木事務所	0438-25-5131
東京電力エナジーパートナー	0120-99-5552
NTT東日本（電話故障）	113

ため池コード	122250034
ため池名称	新堰
所在地	三直706
堤高	2.8 m
総貯水量	4,000 m ³
浸水面積	4.867 ha
関連ため池	-
	-
	-
	-
	-
	-
	-
	-

- ### 図面凡例
- 氾濫水-最大水深
 - 5.0m以上
 - 3.0~5.0m
 - 2.0~3.0m
 - 1.0~2.0m
 - 0.5~1.0m
 - 0.2~0.5m
 - 0.2m未満
 - 家屋建物
 - 洪水到達時間
 - 国道
 - 県道
 - 自動車道
 - その他道路
 - 鉄道
 - 指定緊急避難場所
 - 土砂災害(特別)警戒区域(急傾斜・土石流)

