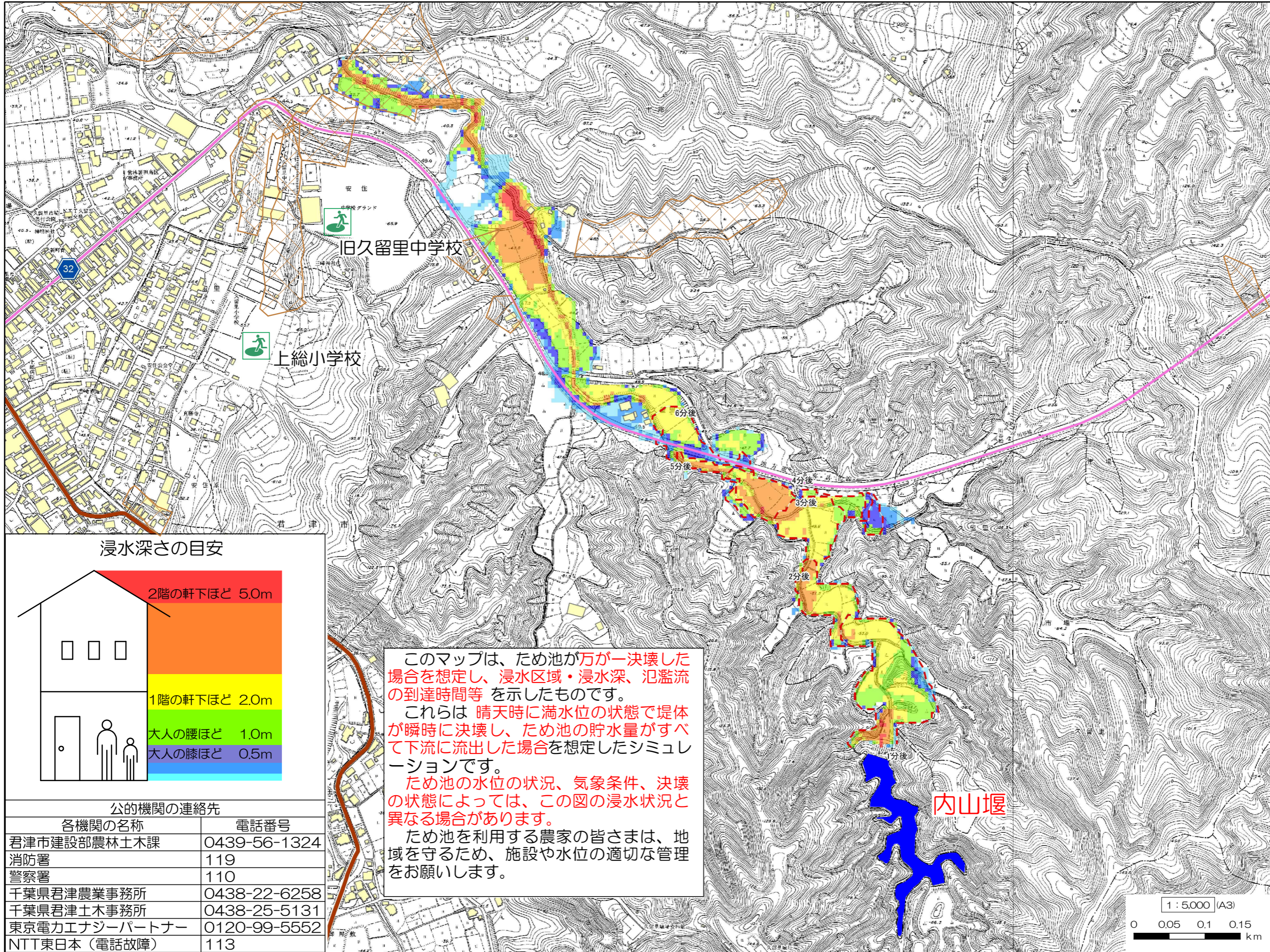


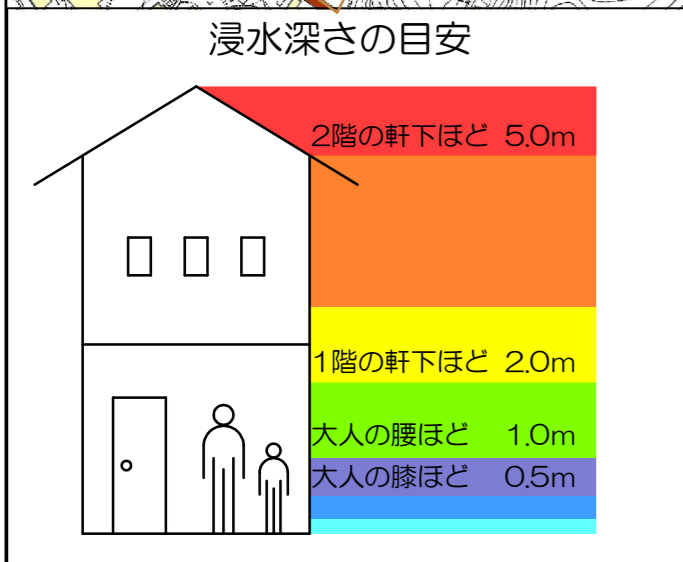
15 内山堰ハザードマップ（君津市久留里市場）

（2022年12月作成 君津市）



| | |
|--------|-----------------------|
| ため池コード | 12250027 |
| ため池名称 | 内山堰 |
| 所在地 | 久留里市場1082 |
| 堤高 | 11.4 m |
| 総貯水量 | 83,800 m ³ |
| 浸水面積 | 9.042 ha |
| 関連ため池 | - |
| | - |
| | - |
| | - |
| | - |

- 図面凡例
- 氾濫水-最大水深
 - 5.0m以上
 - 3.0~5.0m
 - 2.0~3.0m
 - 1.0~2.0m
 - 0.5~1.0m
 - 0.2~0.5m
 - 0.2m未満
 - 家屋建物
 - 洪水到達時間
 - 国道
 - 県道
 - 自動車道
 - その他道路
 - 鉄道
 - 指定緊急避難場所
 - 土砂災害(特別)警戒区域(急傾斜・土石流)



このマップは、ため池が万が一決壊した場合を想定し、浸水区域・浸水深、氾濫流の到達時間等を示したものです。これらは晴天時に満水位の状態が瞬時に決壊し、ため池の貯水量がすべて下流に流出した場合を想定したシミュレーションです。ため池の水位の状況、気象条件、決壊の状態によっては、この図の浸水状況と異なる場合があります。ため池を利用する農家の皆さまは、地域を守るため、施設や水位の適切な管理をお願いします。

公的機関の連絡先

| 各機関の名称 | 電話番号 |
|---------------|--------------|
| 君津市建設部農林土木課 | 0439-56-1324 |
| 消防署 | 119 |
| 警察署 | 110 |
| 千葉県君津農業事務所 | 0438-22-6258 |
| 千葉県君津土木事務所 | 0438-25-5131 |
| 東京電力エナジーパートナー | 0120-99-5552 |
| NTT東日本(電話故障) | 113 |