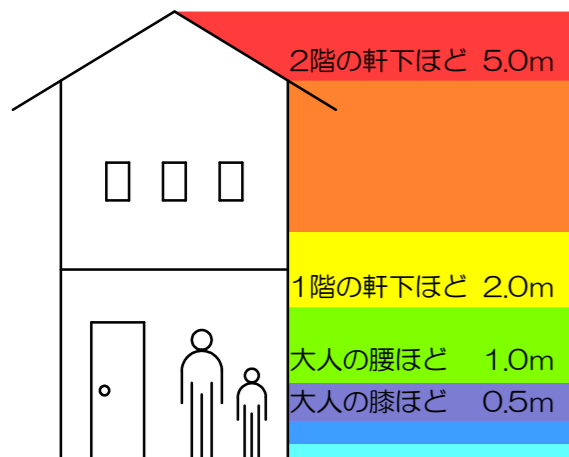


# 12 菩提（中） 13 菩提（上） 14 菩提（下） ハザードマップ（君津市富田）

（2022年12月作成 君津市）

## 浸水深さの目安



## 公的機関の連絡先

| 各機関の名称        | 電話番号         |
|---------------|--------------|
| 君津市建設部農林土木課   | 0439-56-1324 |
| 消防署           | 119          |
| 警察署           | 110          |
| 千葉県君津農業事務所    | 0438-22-6258 |
| 千葉県君津土木事務所    | 0438-25-5131 |
| 東京電力エナジーパートナー | 0120-99-5552 |
| NTT東日本（電話故障）  | 113          |

このマップは、ため池が万が一決壊した場合を想定し、浸水区域・浸水深、氾濫流の到達時間等を示したものです。

これらは晴天時に満水位の状態が瞬時に決壊し、ため池の貯水量がすべて下流に流出した場合を想定したシミュレーションです。

ため池の水位の状況、気象条件、決壊の状態によっては、この図の浸水状況と異なる場合があります。

ため池を利用する農家の皆さまは、地域を守るため、施設や水位の適切な管理をお願いします。



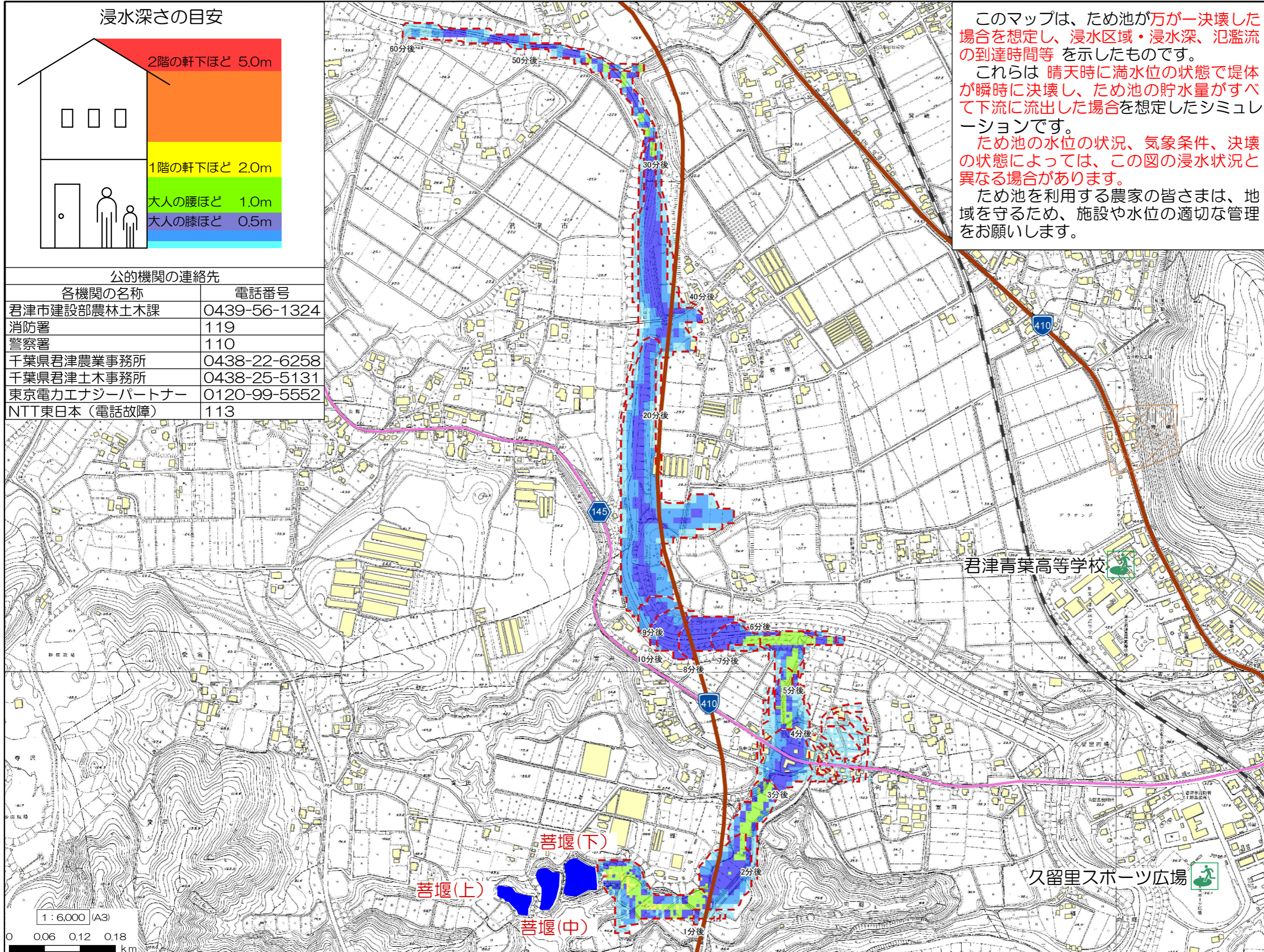
|        |                       |
|--------|-----------------------|
| ため池コード | 122250025             |
| ため池名称  | 菩提(下)                 |
| 所在地    | 富田296                 |
| 堤高     | 5.7 m                 |
| 総貯水量   | 14,500 m <sup>3</sup> |
| 浸水面積   | 13.897 ha             |
| 関連ため池  |                       |
| 菩提(中)  | 3,500 m <sup>3</sup>  |
| 菩提(上)  | 1,700 m <sup>3</sup>  |
|        | -                     |
|        | -                     |
|        | -                     |

## 図面凡例

氾濫水-最大水深

- 5.0m以上
- 3.0~5.0m
- 2.0~3.0m
- 1.0~2.0m
- 0.5~1.0m
- 0.2~0.5m
- 0.2m未満

- 家屋建物
- 洪水到達時間
- 国道
- 県道
- 自動車道
- その他道路
- 鉄道
- 指定緊急避難場所
- 土砂災害(特別)警戒区域(急傾斜・土石流)



1 : 6,000 (A3)

