

7 千刈堰ハザードマップ (君津市戸崎)

(2022年12月作成 君津市)

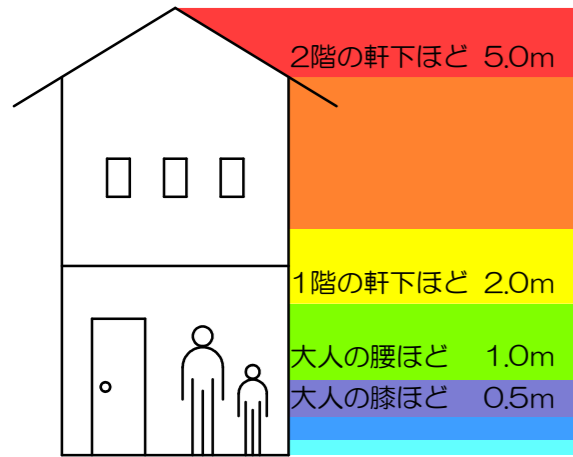
このマップは、ため池が万が一決壊した場合を想定し、浸水区域・浸水深、氾濫流の到達時間等を示したものです。

これらは晴天時に満水位の状態が瞬時に決壊し、ため池の貯水量がすべて下流に流出した場合を想定したシミュレーションです。

ため池の水位の状況、気象条件、決壊の状態によっては、この図の浸水状況と異なる場合があります。

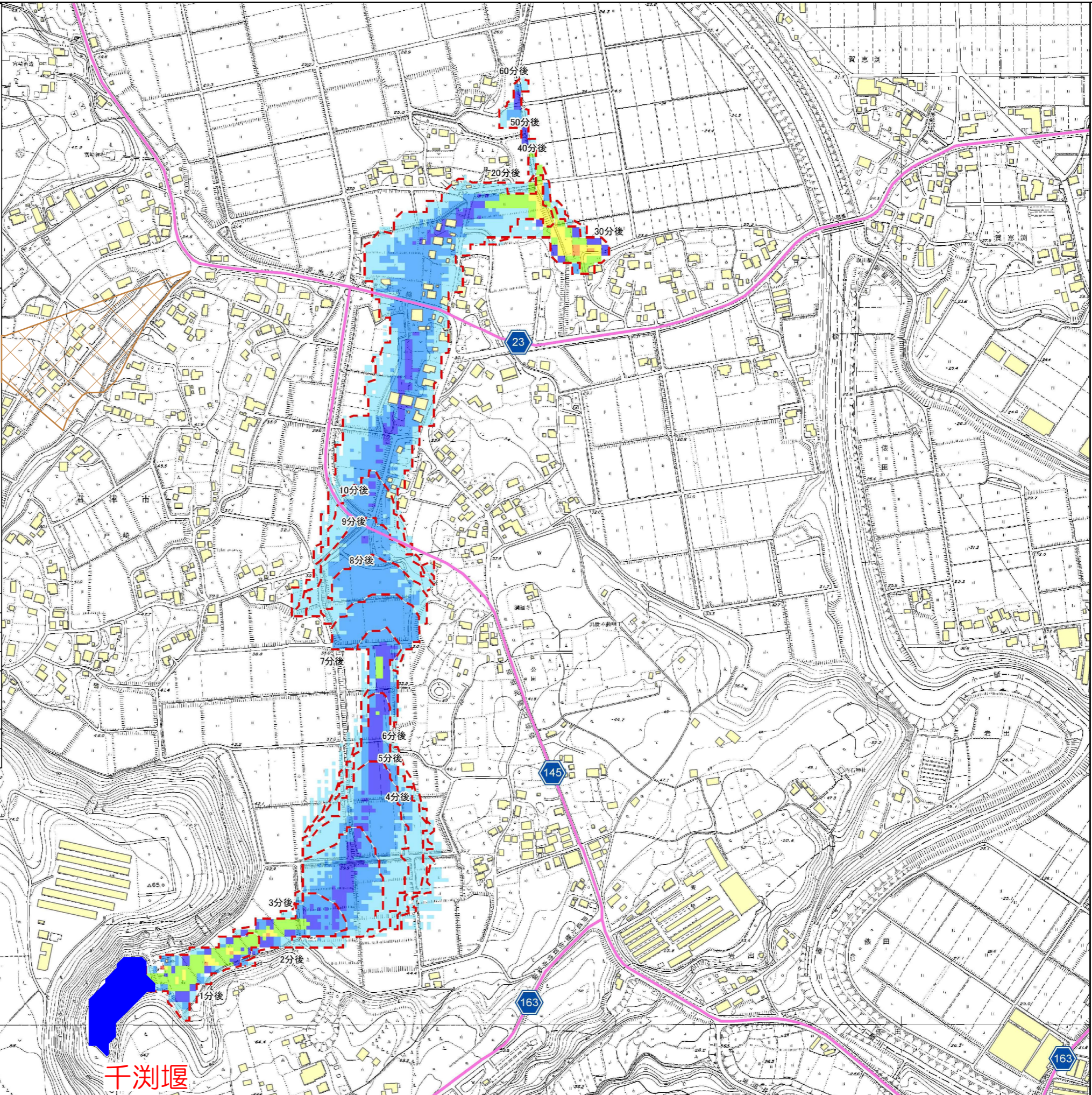
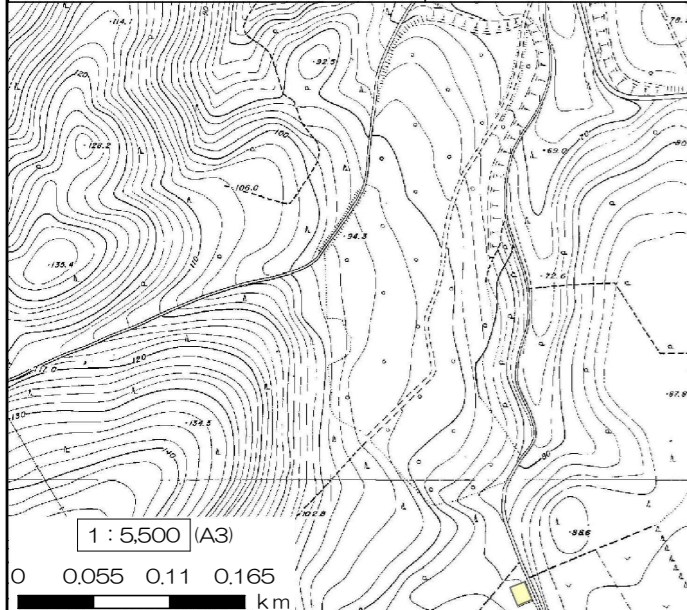
ため池を利用する農家の皆さまは、地域を守るため、施設や水位の適切な管理をお願いします。

浸水深さの目安



公的機関の連絡先

各機関の名称	電話番号
君津市建設部農林土木課	0439-56-1324
消防署	119
警察署	110
千葉県君津農業事務所	0438-22-6258
千葉県君津土木事務所	0438-25-5131
東京電力エナジーパートナー	0120-99-5552
NTT東日本(電話故障)	113



ため池コード	122250015
ため池名称	千刈堰
所在地	戸崎1144
堤高	5.3 m
総貯水量	13,600 m ³
浸水面積	14,542 ha
関連ため池	-
	-
	-
	-

図面凡例

氾濫水-最大水深

- 5.0m以上
- 3.0~5.0m
- 2.0~3.0m
- 1.0~2.0m
- 0.5~1.0m
- 0.2~0.5m
- 0.2m未満

- 家屋建物
- 洪水到達時間
- 国道
- 県道
- 自動車道
- その他道路
- 鉄道
- 指定緊急避難場所
- 土砂災害(特別)警戒区域(急傾斜・土石流)

1 : 5,500 (A3)

